

แผนปฏิบัติการคณะเทคโนโลยีการเกษตร ประจำปีงบประมาณ 2562
(Faculty of Agricultural Technology Action Plan: Fiscal Year 2019)

มหาวิทยาลัยราชภัฏวไลยอลงกรณ์ ในพระบรมราชูปถัมภ์
(Valaya Alongkorn Rajabhat University under the Royal Patronage)

คำนำ

ด้วยพระราชกฤษฎีกาว่าด้วยหลักเกณฑ์และวิธีการบริหารกิจการบ้านเมืองที่ดี พ.ศ. 2546 มาตรา 13 และ 14 บัญญัติให้คณะรัฐมนตรีต้องจัดทำแผนการบริหารราชการแผ่นดิน เพื่อแสดงมาตรการและรายละเอียดของแนวทางในการปฏิบัติราชการแผ่นดินตลอดระยะเวลา 4 ปี โดยนำนโยบายของรัฐบาลที่แถลงต่อรัฐสภามาดำเนินการให้สอดคล้องกับนโยบายพื้นฐานแห่งรัฐตามบทบัญญัติของรัฐธรรมนูญแห่งราชอาณาจักรไทย และแผนพัฒนาประเทศด้านต่างๆที่เกี่ยวข้องภายใน 90 วัน ขณะนี้คณะรัฐมนตรีพลเอกประยุทธ์ จันทร์โอชา ได้แถลงนโยบายต่อสภานิติบัญญัติแห่งชาติ (สนช.) เมื่อวันที่ 12 กันยายน พ.ศ. 2557 แล้ว นอกจากนี้มาตรา 16 ของพระราชกฤษฎีกา กำหนดเพิ่มเติมให้ส่วนราชการจัดทำแผนปฏิบัติราชการ 4 ปีที่สอดคล้องกับแผนบริหารราชการแผ่นดินพร้อมทั้งได้กำหนดว่าในแต่ละปีงบประมาณให้ส่วนราชการจัดทำแผนปฏิบัติราชการประจำปี โดยให้ระบุสาระสำคัญเกี่ยวกับนโยบายการปฏิบัติราชการของส่วนราชการเป้าหมายและผลสัมฤทธิ์ของงาน รวมทั้งประมาณการรายได้ รายจ่าย และทรัพยากรอื่นที่จะต้องใช้จ่าย

คณะเทคโนโลยีการเกษตร มหาวิทยาลัยราชภัฏวไลยอลงกรณ์ ในพระบรมราชูปถัมภ์ จึงได้จัดทำแผนปฏิบัติการประจำปีงบประมาณ 2562 ขึ้นเพื่อใช้เป็นแนวทางการปฏิบัติการของคณะ โดยมีรายละเอียดดังปรากฏในเอกสารฉบับนี้



(ผู้ช่วยศาสตราจารย์ทรงพลธนฤทธ์ มฤครัฐอินแปลง)

คณบดีคณะเทคโนโลยีการเกษตร

สารบัญ

	หน้า
ปรัชญา	5
อัตลักษณ์	5
เอกลักษณ์	5
วิสัยทัศน์	6
ค่านิยม	6
พันธกิจ	6
เป้าประสงค์	6
ยุทธศาสตร์	7
ความเชื่อมโยงของยุทธศาสตร์	8
ความเชื่อมโยงของนโยบายสภามหาวิทยาลัย	10
แผนที่ยุทธศาสตร์	11
ความสอดคล้องระหว่างแผนกลยุทธ์ 5 ปี (พ.ศ.2560-2564) และแผนปฏิบัติการประจำปีงบประมาณ 2562	12
เป้าประสงค์และตัวชี้วัดของความสำเร็จของแผนปฏิบัติการประจำปี 2562	13
ยุทธศาสตร์และกลยุทธ์การดำเนินงาน	16
กลยุทธ์ โครงการหลัก โครงการย่อยปี 2562 ตามยุทธศาสตร์คณะเทคโนโลยีการเกษตร	18
สาระสังเขปของโครงการภายใต้ยุทธศาสตร์	29

ยุทธศาสตร์ที่ 1 การผลิตบัณฑิตทางด้านเทคโนโลยีการเกษตรโดยกระบวนการเรียนรู้เชิงผลิตภาพ สร้างเครือข่ายความร่วมมือตามรูปแบบประชารัฐ เพื่อพัฒนาท้องถิ่นโดยยึดหลัก ปรัชญาเศรษฐกิจพอเพียง	30
ยุทธศาสตร์ที่ 2 การวิจัยและนวัตกรรมด้านเทคโนโลยีการเกษตรเพื่อตอบสนองต่อการแก้ไขปัญหาชุมชนของท้องถิ่น	39
ยุทธศาสตร์ที่ 3 การพัฒนางานพันธกิจสัมพันธ์และถ่ายทอด เผยแพร่โครงการอันเนื่องมาจากพระราชดำริ	40
ยุทธศาสตร์ที่ 4 การส่งเสริมศาสนา ศิลปวัฒนธรรม รณรงค์ สร้างจิตสำนึกทางวัฒนธรรมและการเรียนรู้ต่างวัฒนธรรม อนุรักษ์ ฟื้นฟูและเผยแพร่มรดกทางวัฒนธรรม	44
ยุทธศาสตร์ที่ 5 การพัฒนาระบบการบริหารจัดการที่เป็นเลิศมีธรรมาภิบาล	47
ภาคผนวก	
ก. กระบวนการแปลงแผนกลยุทธ์เป็นแผนปฏิบัติการ	52
ข. การวิเคราะห์สภาพแวดล้อม	54

แผนปฏิบัติการคณะเทคโนโลยีการเกษตร ประจำปีงบประมาณ 2562 (Faculty of Agricultural Technology Action Plan: Fiscal Year 2019)

มหาวิทยาลัยราชภัฏวไลยอลงกรณ์ ในพระบรมราชูปถัมภ์ เป็นสถาบันอุดมศึกษาเพื่อการพัฒนาท้องถิ่น ที่เสริมสร้างพลังปัญญาของแผ่นดิน ฟื้นฟูพลังการเรียนรู้ เชิดชูภูมิปัญญาท้องถิ่น สร้างสรรค์ศิลปวิทยา เพื่อความเจริญก้าวหน้าอย่างมั่นคงและยั่งยืนของปวงชน มีส่วนร่วมในการบริหารจัดการ การบำรุงรักษา การใช้ประโยชน์จากทรัพยากรธรรมชาติและสิ่งแวดล้อม โดยมีวัตถุประสงค์เพื่อให้เกิดการศึกษา ส่งเสริมวิชาการและวิชาชีพชั้นสูง จัดการเรียนการสอน การวิจัย การให้บริการทางวิชาการแก่สังคม ปรับปรุง ถ่ายทอด และพัฒนาเทคโนโลยี ทำนุบำรุงศิลปวัฒนธรรม ผลิตครูและส่งเสริมวิทยฐานะครู

ปรัชญา (Philosophy)

สร้างสรรค์คนดี เทคโนโลยีการเกษตรทันสมัย ส่งเสริมภูมิปัญญาไทย ใส่ใจภูมิปัญญาสากล

อัตลักษณ์ (Identity)

บัณฑิตจิตอาสา พัฒนาท้องถิ่น

เอกลักษณ์ (Uniqueness)

เป็นสถาบันที่น้อมนำแนวทางการดำเนินชีวิตตามหลักปรัชญาเศรษฐกิจพอเพียง

ค่านิยม (Values)

พัฒนาตน พัฒนางาน พัฒนาประเทศ

วิสัยทัศน์ (Vision)

เป็นผู้นำทางด้านเทคโนโลยีการเกษตรเพื่อการพัฒนาท้องถิ่นอย่างยั่งยืน โดยการบูรณาการภูมิปัญญาไทยและภูมิปัญญาสากล

พันธกิจ (Mission)

1. การผลิตบัณฑิตโดยมุ่งพัฒนาคุณภาพของบัณฑิตให้เป็นผู้นำทางด้านเทคโนโลยีการเกษตรเพื่อพัฒนาท้องถิ่น
2. การวิจัยมุ่งเน้นการหาองค์ความรู้ใหม่และการวิจัยเพื่อพัฒนาท้องถิ่นโดยการบูรณาการภูมิปัญญาไทยและภูมิปัญญาสากล
3. การบริการวิชาการโดยมุ่งเน้นการให้ความรู้ทางด้านเทคโนโลยีการเกษตรแก่ชุมชนและสืบสานโครงการอันเนื่องมาจากแนวพระราชดำริเพื่อพัฒนาคุณภาพชีวิต
4. การทำนุบำรุง ศาสนา ศิลปะและวัฒนธรรม

เป้าประสงค์ (Goals)

1. บัณฑิตเทคโนโลยีการเกษตรมีคุณภาพมาตรฐาน มีทักษะในการคิดวิเคราะห์ และการเรียนรู้ตลอดชีวิต มีศักยภาพสอดคล้องกับการพัฒนาประเทศ
2. วิจัยและนวัตกรรมทางเทคโนโลยีการเกษตรสามารถแก้ไขปัญหาหรือเสริมสร้างความเข้มแข็งของท้องถิ่น เพื่อความมั่นคง มั่งคั่ง ยั่งยืนของประเทศ
3. ประชาชนสามารถดำรงชีวิตโดยใช้หลักปรัชญาเศรษฐกิจพอเพียง เศรษฐกิจชุมชนเข้มแข็ง ประชาชนมีความสุข และมีรายได้เพิ่มขึ้น
4. บัณฑิตและผู้มีส่วนได้ส่วนเสียมีคุณธรรม ศีลธรรม จริยธรรม จิตสำนึกที่ดีต่อสังคมโดยรวม รักษาวัฒนธรรมและเข้าใจสังคมพหุวัฒนธรรม
5. คณะมีคุณภาพ มาตรฐาน โปร่งใส และธรรมาภิบาลตอบสนองต่อความต้องการของประเทศและเป็นที่ยอมรับต่อประชาชน

ยุทธศาสตร์คณะเทคโนโลยีการเกษตร (Strategic Issues)

1. การผลิตบัณฑิตเทคโนโลยีการเกษตรโดยกระบวนการจัดการเรียนรู้เชิงผลิตภาพ สร้างเครือข่ายความร่วมมือตามรูปแบบประชารัฐเพื่อพัฒนาท้องถิ่นในการพัฒนาท้องถิ่นโดยยึดหลักปรัชญาเศรษฐกิจพอเพียง
2. การวิจัยและนวัตกรรมทางเทคโนโลยีการเกษตรเพื่อตอบสนองการแก้ไขปัญหาชุมชนท้องถิ่น
3. การพัฒนางานพันธกิจสัมพันธ์ด้านเทคโนโลยีการเกษตรและถ่ายทอด เผยแพร่โครงการอันเนื่องมาจากพระราชดำริ

4. การส่งเสริมศาสนา ศิลปวัฒนธรรม วรรณคดี สร้างจิตสำนึกทางวัฒนธรรมและการเรียนรู้ต่างวัฒนธรรม อนุรักษ์ ฟื้นฟู และเผยแพร่มรดกทางวัฒนธรรม พัฒนาระบบการบริหารจัดการศิลปวัฒนธรรมที่นำไปต่อยอดสู่เศรษฐกิจสร้างสรรค์
5. การพัฒนาระบบการบริหารจัดการที่เป็นเลิศมีธรรมาภิบาล

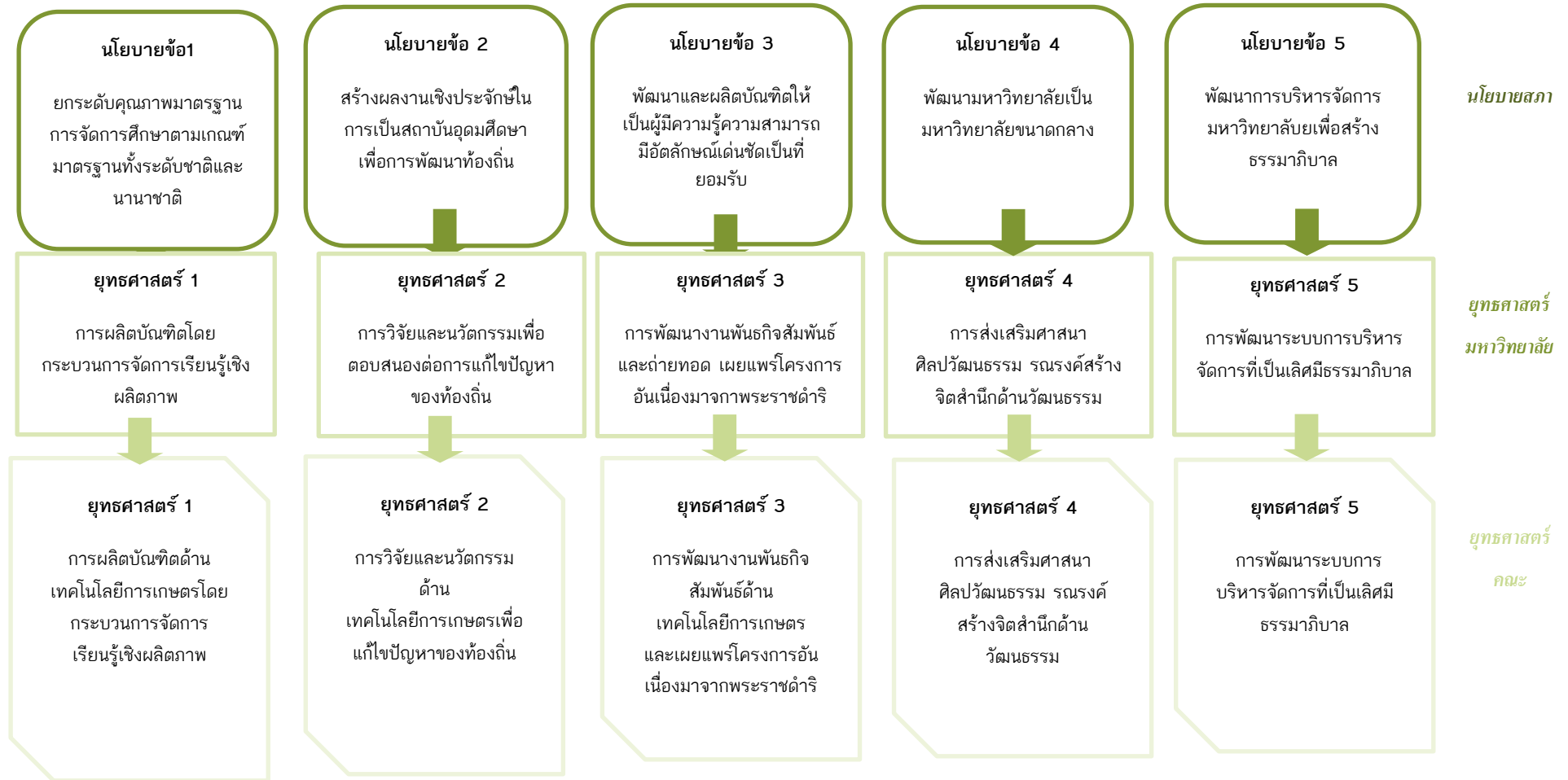
ความเชื่อมโยงของยุทธศาสตร์คณะเทคโนโลยีการเกษตร

กับ ยุทธศาสตร์มหาวิทยาลัยราชภัฏวไลยอลงกรณ์ ในพระบรมราชูปถัมภ์ และ ยุทธศาสตร์ของกระทรวงศึกษาธิการ

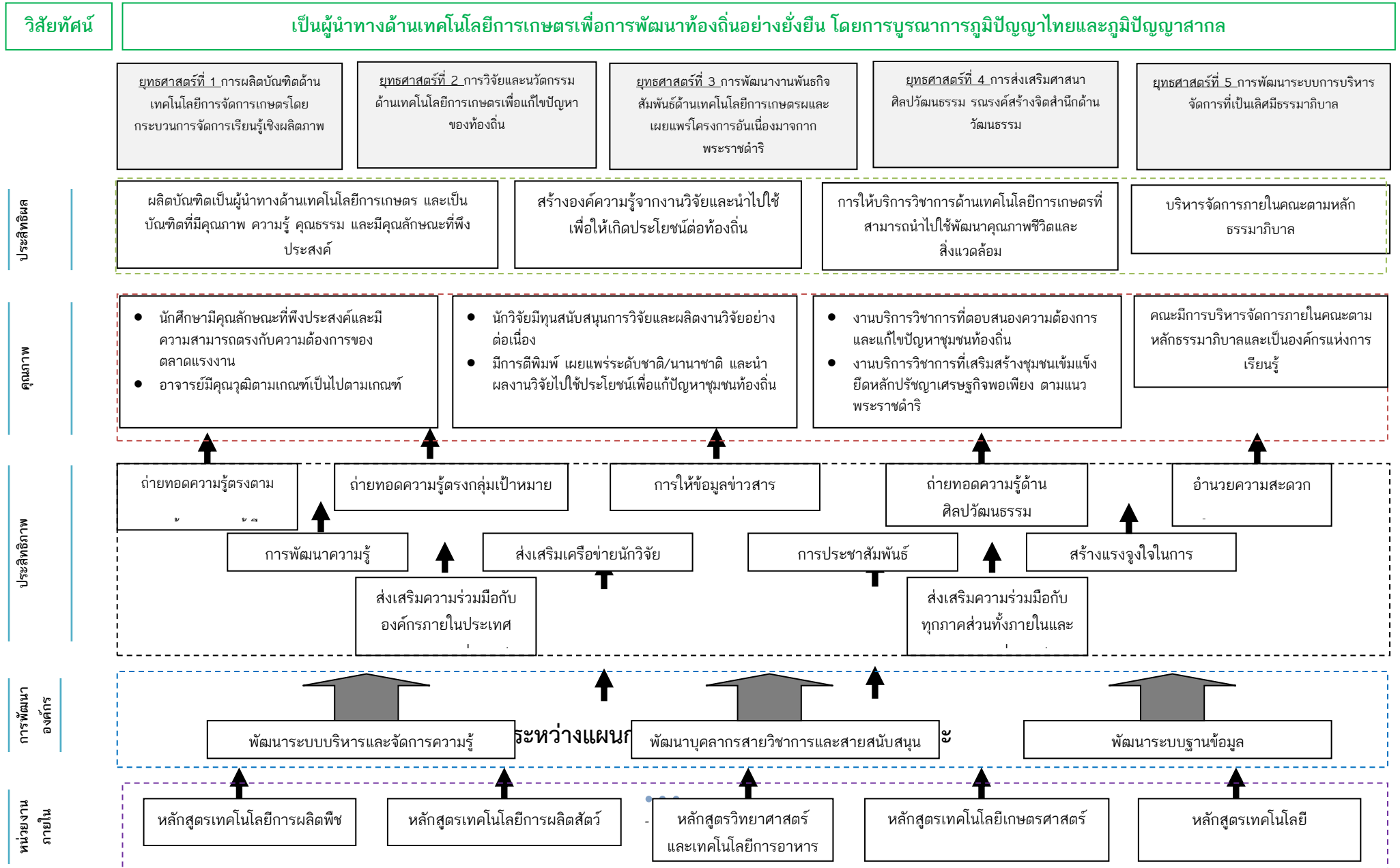
กรอบแผนอุดมศึกษาระยะยาว 15 ปี ฉบับที่ 3 (พ.ศ. 2560-2574)	แผนพัฒนาการศึกษาระดับอุดมศึกษา ฉบับที่ 12 (พ.ศ. 2560-2564)	นโยบายสภามหาวิทยาลัย ราชภัฏวไลยอลงกรณ์	แผนกลยุทธ์มหาวิทยาลัย ราชภัฏวไลยอลงกรณ์	ยุทธศาสตร์ คณะเทคโนโลยีการเกษตร
1. การสร้างโอกาสการเข้าถึงอุดมศึกษา อย่างกว้างขวางและเป็นระบบ				
2. โครงสร้างพื้นฐานการวิจัยและ นวัตกรรม		นโยบายข้อ 2 สร้างผลงานเชิงประจักษ์ในการเป็นสถาบันอุดมศึกษาเพื่อการพัฒนาท้องถิ่น	ยุทธศาสตร์ 2 การวิจัยและนวัตกรรม เพื่อตอบสนองต่อการแก้ไขปัญหาท้องถิ่น	ยุทธศาสตร์ 2 การวิจัยและนวัตกรรมด้าน เทคโนโลยีการเกษตรเพื่อตอบสนองต่อการ แก้ไขปัญหาของท้องถิ่น
			ยุทธศาสตร์ 3 การพัฒนางานพันธกิจสัมพันธ์และถ่ายทอด เผยแพร่โครงการ อันเนื่องมาจากพระราชดำริ	ยุทธศาสตร์ 3 การพัฒนางานพันธกิจสัมพันธ์ ด้านเทคโนโลยีการเกษตรและถ่ายทอด เผยแพร่โครงการอันเนื่องมาจากพระราชดำริ
		นโยบายข้อ 1 ยกระดับคุณภาพมาตรฐาน การจัดการศึกษาตามเกณฑ์มาตรฐานทั้ง ระดับชาติและนานาชาติ	ยุทธศาสตร์ 1 การผลิตบัณฑิตโดย กระบวนการเรียนรู้เชิงผลิตภาพ (Productive Learning) สร้างเครือข่าย ความร่วมมือตามรูปแบบประชารัฐเพื่อ	ยุทธศาสตร์ 1 การผลิตบัณฑิตทางด้าน เทคโนโลยีการเกษตร โดยกระบวนการ จัดการเรียนรู้เชิงผลิตภาพ สร้างเครือข่าย ความร่วมมือตามรูปแบบประชารัฐเพื่อ

กรอบแผนอุดมศึกษาระยะยาว 15 ปี ฉบับที่ 3 (พ.ศ. 2560-2574)	แผนพัฒนาการศึกษาระดับอุดมศึกษา ฉบับที่ 12 (พ.ศ. 2560-2564)	นโยบายสภามหาวิทยาลัย ราชภัฏวไลยอลงกรณ์	แผนกลยุทธ์มหาวิทยาลัย ราชภัฏวไลยอลงกรณ์	ยุทธศาสตร์ คณะเทคโนโลยีการเกษตร
			พัฒนาห้อง โดยยึดหลักปรัชญาของ เศรษฐกิจพอเพียง	พัฒนาห้องถิ่นโดยยึดหลักปรัชญาเศรษฐกิจพอ เพียง
3. การบริหารจัดการที่ดีในระบบ อุดมศึกษา		นโยบายข้อ 4 พัฒนาเป็นมหาวิทยาลัย ขนาดกลาง		
		นโยบายข้อ 5 พัฒนาการบริหารจัดการ มหาวิทยาลัยเพื่อสร้างธรรมาภิบาล	ยุทธศาสตร์ 5 การพัฒนาระบบการ บริหารจัดการที่เป็นเลิศธรรมาภิบาล	ยุทธศาสตร์ 5 การพัฒนาระบบการบริหาร จัดการที่เป็นเลิศธรรมาภิบาล
4. การพัฒนานักศึกษา 5. ภาควิชาครุรัฐ ภาควิชาเอกชน และชุมชน	ยุทธศาสตร์ 1 เปลี่ยนระบบการนำองค์กรให้ ชับเคลื่อนอุดมศึกษาแบบองค์รวม			
	ยุทธศาสตร์ 3 ยกระดับคุณภาพบัณฑิตอย่าง ก้าวกระโดด	นโยบายข้อ 3 พัฒนาและผลิตบัณฑิตให้มี ความรู้ความสามารถมีอัตลักษณ์เด่นชัด เป็นที่ยอมรับ	ยุทธศาสตร์ 1 การผลิตบัณฑิตโดย กระบวนการเรียนรู้เชิงผลิตภาพ (Productive Learning) สร้างเครือข่าย ความร่วมมือตามรูปแบบประชารัฐเพื่อ พัฒนาห้อง โดยยึดหลักปรัชญาของ เศรษฐกิจพอเพียง	ยุทธศาสตร์ 1 การผลิตบัณฑิตทางด้าน เทคโนโลยีการเกษตร โดยกระบวนการ จัดการเรียนรู้เชิงผลิตภาพ สร้างเครือข่าย ความร่วมมือตามรูปแบบประชารัฐเพื่อ พัฒนาห้องถิ่นโดยยึดหลักปรัชญาเศรษฐกิจพอ เพียง
	ยุทธศาสตร์ 2 พัฒนาอาจารย์ให้เป็นมือ อาชีพ และพัฒนาผู้เชี่ยวชาญมืออาชีพให้ เป็นอาจารย์	นโยบายข้อ 2 สร้างผลงานเชิงประจักษ์ใน การเป็นสถาบันอุดมศึกษาเพื่อการพัฒนา ห้องถิ่น	ยุทธศาสตร์ 2 การวิจัยและนวัตกรรม เพื่อตอบสนองต่อการแก้ไขปัญหาของ ห้องถิ่น	ยุทธศาสตร์ 2 การวิจัยและนวัตกรรมด้าน เทคโนโลยีการเกษตรเพื่อแก้ไขปัญหาของ ห้องถิ่น

ความเชื่อมโยงของนโยบายสภามหาวิทยาลัย ยุทธศาสตร์มหาวิทยาลัย และยุทธศาสตร์คณะเทคโนโลยีการเกษตร



แผนที่ยุทธศาสตร์ คณะเทคโนโลยีการเกษตร มหาวิทยาลัยราชภัฏวไลยอลงกรณ์ ในพระบรมราชูปถัมภ์ จังหวัดปทุมธานี



แผนปฏิบัติการประจำปีงบประมาณ 2562

หัวข้อ	แผนกลยุทธ์ 5 ปี (พ.ศ.2560-2564)	แผนปฏิบัติการประจำปี 2562
ยุทธศาสตร์	การผลิตบัณฑิตโดยกระบวนการจัดการเรียนรู้เชิงผลิตภาพ สร้างเครือข่ายความร่วมมือตามรูปแบบประชารัฐเพื่อพัฒนาท้องถิ่นในการพัฒนาท้องถิ่นโดยยึดหลักปรัชญาเศรษฐกิจพอเพียง	การผลิตบัณฑิตเทคโนโลยีการเกษตรโดยกระบวนการจัดการเรียนรู้เชิงผลิตภาพ สร้างเครือข่ายความร่วมมือตามรูปแบบประชารัฐเพื่อพัฒนาท้องถิ่นในการพัฒนาท้องถิ่นโดยยึดหลักปรัชญาเศรษฐกิจพอเพียง
	การวิจัยและนวัตกรรมเพื่อตอบสนองการแก้ไขปัญหาชุมชนท้องถิ่น	การวิจัยและนวัตกรรมทางเทคโนโลยีการเกษตรเพื่อตอบสนองการแก้ไขปัญหาชุมชนท้องถิ่น
	การพัฒนางานพันธกิจสัมพันธ์และถ่ายทอด เผยแพร่ โครงการอันเนื่องมาจากพระราชดำริ	การพัฒนางานพันธกิจสัมพันธ์ด้านเทคโนโลยีการเกษตรและถ่ายทอด เผยแพร่โครงการอันเนื่องมาจากพระราชดำริ
	การส่งเสริมศาสนา ศิลปวัฒนธรรม อนุรักษ์ สร้างจิตสำนึกทางวัฒนธรรมและการเรียนรู้ต่างวัฒนธรรม อนุรักษ์ ปันฟู และเผยแพร่มรดกทางวัฒนธรรม พัฒนาระบบการบริหารจัดการศิลปวัฒนธรรมที่นำไปต่อยอดสู่เศรษฐกิจสร้างสรรค์	การส่งเสริมศาสนา ศิลปวัฒนธรรม อนุรักษ์ สร้างจิตสำนึกทางวัฒนธรรมและการเรียนรู้ต่างวัฒนธรรม อนุรักษ์ ปันฟู และเผยแพร่มรดกทางวัฒนธรรม พัฒนาระบบการบริหารจัดการศิลปวัฒนธรรมที่นำไปต่อยอดสู่เศรษฐกิจสร้างสรรค์
	การพัฒนาระบบการบริหารจัดการที่เป็นเลิศมีธรรมาภิบาล	การพัฒนาระบบการบริหารจัดการที่เป็นเลิศมีธรรมาภิบาล

เป้าประสงค์และตัวชี้วัดความสำเร็จของแผนปฏิบัติการ ประจำปีงบประมาณ 2562

ตัวชี้วัด	เป้าหมายปี 2562	
	คณะ	มหาวิทยาลัย
เป้าประสงค์ที่ 1 บัณฑิตเทคโนโลยีการเกษตรมีคุณภาพมาตรฐาน มีทักษะในการคิดวิเคราะห์ และการเรียนรู้ตลอดชีวิต มีศักยภาพสอดคล้องกับการพัฒนาประเทศ		
1. ร้อยละของหลักสูตรที่พัฒนาหรือปรับปรุงเพื่อให้เกิดการเรียนรู้เชิงผลิตภาพต่อหลักสูตรที่จัดการเรียนการสอนในคณะ	ร้อยละ 100	ร้อยละ 100
2. ร้อยละของรายวิชาที่เปิดสอนในปีการศึกษาที่มีผลงานเชิงประจักษ์ต่อรายวิชาที่เปิดสอนในปีการศึกษา	ร้อยละ 90	ร้อยละ 90
3. จำนวนผลงานเชิงประจักษ์ที่ได้รับรางวัลหรือการเผยแพร่ใน ระดับชาติหรือนานาชาติหรือตามเกณฑ์ที่ กพอ. กำหนด	6 ผลงาน	40 ผลงาน
4. จำนวนผลงานเชิงประจักษ์ของนักศึกษาที่ได้รับการอ้างอิงหรือใช้ประโยชน์เชิงพาณิชย์	4 ผลงาน	24 ผลงาน
5. จำนวนผลงานวิจัย หรือผลงานวิชาการที่ได้รับการเผยแพร่ระดับชาติ หรือ นานาชาติตามเกณฑ์ กพอ.กำหนด	25 ผลงาน	300 ผลงาน
6. จำนวน Startup ที่เกิดจากการบ่มเพาะของมหาวิทยาลัย	1 ราย	10 ราย
7. ร้อยละของนักศึกษาชั้นปีสุดท้ายที่มีผลการทดสอบตามเกณฑ์ความสามารถทางภาษาอังกฤษ (CEFR) ³ หรือเทียบเท่า ตั้งแต่ ระดับ B1 ขึ้นไป	ร้อยละ 85	ร้อยละ 85
8. ผลการประเมินความพึงพอใจของผู้ใช้บัณฑิตที่มีต่อบัณฑิตตามกรอบคุณวุฒิระดับอุดมศึกษาแห่งชาติ	มากกว่า 4.51	มากกว่า 4.51
9. ร้อยละของบัณฑิตระดับปริญญาตรีที่มีงานทำหรือประกอบอาชีพอิสระภายใน 1 ปี	ร้อยละ 80	ร้อยละ 80
10. จำนวนแนวปฏิบัติที่ดีด้านการจัดการเรียนรู้เชิงผลิตภาพ	1 เรื่อง	9 เรื่อง
เป้าประสงค์ที่ 2 วิจัยและนวัตกรรมสามารถแก้ปัญหหรือเสริมสร้างความเข้มแข็งของท้องถิ่นเพื่อความมั่นคง มั่งคั่ง ยั่งยืนของประเทศ		
1. จำนวนเงินสนับสนุนการวิจัยต่อปี	1.2 ล้านบาท	35 ล้านบาท

ตัวชี้วัด	เป้าหมายปี 2562	
	คณะ	มหาวิทยาลัย
2. จำนวนผลงานวิจัยที่สร้างองค์ความรู้ใหม่ หรือนวัตกรรมที่ตอบโจทย์ระดับท้องถิ่นหรือแก้ไขปัญหาชุมชนท้องถิ่น	3 ผลงาน	23 ผลงาน
3. จำนวนผลงานวิจัยของอาจารย์และนักวิจัยที่ได้รับการเผยแพร่ในระดับชาติหรือนานาชาติ	21 ผลงาน	311 ผลงาน
4. จำนวนผลงานวิจัยของนักศึกษาระดับปริญญาตรีที่ได้รับการเผยแพร่ระดับชาติ หรืออ้างอิง หรือใช้ประโยชน์เชิงพาณิชย์ หรือมีผลกระทบต่อเชิงเศรษฐกิจหรือสังคม	25 ผลงาน	มากกว่า 240 ผลงาน
5. จำนวนเครือข่ายความร่วมมือภายในประเทศและมีการจัดกิจกรรมร่วมกัน	1 เครือข่าย	11 เครือข่าย
6. ร้อยละของอาจารย์หรือนักวิจัยที่ทำวิจัย	ร้อยละ 50	ร้อยละ 50
7. จำนวนรางวัลที่อาจารย์หรือบุคลากรหรือนักศึกษาที่ได้รับจากงานวิจัยทั้งในระดับชาติหรือนานาชาติ	1 รางวัล	11 รางวัล
8. จำนวนโครงการวิจัยรับใช้สังคมที่เกิดจากความร่วมมือองค์กรภาคีเครือข่าย	1 โครงการ	10 โครงการ
9. จำนวนบทความของอาจารย์ประจำที่ได้รับการอ้างอิงในฐานข้อมูล TCI ISI SJR และ Scopus (พิจารณาผลงานย้อนหลัง 5 ปีปฏิทิน ที่ได้รับการอ้างอิง	5 บทความ	67 บทความ
10. จำนวนผลงานวิจัยเชิงประยุกต์และพัฒนานวัตกรรมจนมีการจดทะเบียนจากหน่วยงานที่เกี่ยวข้อง อาทิ การจดสิทธิบัตร อนุสิทธิบัตร เป็นต้น	3 ผลงาน	19 ผลงาน
เป้าประสงค์ที่ 3 ประชาชนสามารถดำรงชีวิตโดยใช้หลักปรัชญาเศรษฐกิจพอเพียง เศรษฐกิจชุมชนเข้มแข็ง ประชาชนมีความสุข และมีรายได้เพิ่มขึ้น		
1. จำนวนหมู่บ้านในจังหวัดปทุมธานีและจังหวัดสระแก้วที่มีฐานข้อมูลตำบลในการคัดเลือกชุมชนสำคัญเพื่อใช้ในการพัฒนาท้องถิ่น	จังหวัดปทุมธานี 1 หมู่บ้าน จังหวัด สระแก้ว 1 หมู่บ้าน	จังหวัดปทุมธานี 11 หมู่บ้าน จังหวัด สระแก้ว 20 หมู่บ้าน
2. จำนวนผลงานบริการวิชาการที่สามารถสร้างคุณค่าแก่ผู้รับบริการชุมชนและสังคมได้โดยสามารถนำผลงานบริการวิชาการไปใช้ประโยชน์อย่างเป็นรูปธรรม	1 ผลงาน	11 ผลงาน

ตัวชี้วัด	เป้าหมายปี 2562	
	คณะ	มหาวิทยาลัย
เป้าประสงค์ที่ 4 บัณฑิตและผู้มีส่วนได้ส่วนเสียมีคุณธรรม ศีลธรรม จริยธรรม จิตสำนึกที่ดีต่อสังคมโดยรวม รักษาวัฒนธรรมและเข้าใจสังคมพหุวัฒนธรรม		
1. ระดับความสำเร็จของการดำเนินงานบริหารจัดการงานทำนุบำรุงศิลปวัฒนธรรมและภูมิปัญญาท้องถิ่น	ระดับ 5	ระดับ 5
2. จำนวนผลงานอนุรักษ์ ส่งเสริม สืบสานและเผยแพร่ศิลปวัฒนธรรมที่ได้รับการเผยแพร่ในระดับชาติหรือนานาชาติ	1 ผลงาน	20 ผลงาน
เป้าประสงค์ที่ 5 มหาวิทยาลัยมีคุณภาพ มาตรฐาน โปร่งใส และธรรมาภิบาลตอบสนองต่อความต้องการประเทศและเป็นที่ยอมรับของประชาชน		
1. ร้อยละของอาจารย์ประจำสถาบันที่มีคุณวุฒิปริญญาเอก	ร้อยละ 50	ร้อยละ 50
2. ร้อยละของอาจารย์ที่สำเร็จการศึกษาจากต่างประเทศต่ออาจารย์ทั้งหมดที่สำเร็จการศึกษาในระดับปริญญาเอกที่ได้รับการรับรองคุณวุฒิจาก ก.พ.	ร้อยละ 10	ร้อยละ 10
3. ร้อยละของอาจารย์ประจำสถาบันที่ดำรงตำแหน่งทางวิชาการ	ร้อยละ 50	ร้อยละ 50
4. ร้อยละของอาจารย์ที่สอบมาตรฐานวิชาชีพ VRU Professional License	ร้อยละ 20	ร้อยละ 20
5. ร้อยละของหลักสูตรที่มีผลการประเมินการประกันคุณภาพการศึกษาภายในระดับหลักสูตร ตามเกณฑ์ สกอ. อยู่ในระดับดีมาก	ร้อยละ 5	ร้อยละ 5
6. ร้อยละหลักสูตรที่ผ่านการขึ้นทะเบียน TQR	ร้อยละ 10	ร้อยละ 10
7. ร้อยละของบุคลากรที่มีผลการประเมินสมรรถนะตามเกณฑ์ที่กำหนด	ร้อยละ 80	ร้อยละ 80
8. การใช้จ่ายงบประมาณตามแผนที่กำหนด	ร้อยละ 90	ร้อยละ 90
9. ผลการประเมินการประกันคุณภาพการศึกษาภายในตามเกณฑ์ สกอ.	มากกว่า 4.50	มากกว่า 4.50
10. ค่าคะแนนการประเมินผลงานของคณะ	มากกว่า 4.50	มากกว่า 4.50
11. ค่าเฉลี่ยระดับความผูกพันของบุคลากรต่อองค์กร	มากกว่า 4.51	มากกว่า 4.51
12. ค่าเฉลี่ยความพึงพอใจของผู้มีส่วนได้ส่วนเสียที่มีต่อมหาวิทยาลัยในทุกมิติ	มากกว่า 4.00	มากกว่า 4.00

ยุทธศาสตร์และกลยุทธ์การดำเนินงาน

ยุทธศาสตร์ที่ 1 การผลิตบัณฑิตเทคโนโลยีการเกษตรโดยกระบวนการจัดการเรียนรู้เชิงผลิตภาพ สร้างเครือข่ายความร่วมมือตามรูปแบบประชารัฐ เพื่อพัฒนาท้องถิ่นในการพัฒนาท้องถิ่นโดยยึดหลักปรัชญาเศรษฐกิจพอเพียง

- กลยุทธ์**
- 1.1 พัฒนาปรับปรุงหลักสูตร กระบวนการจัดการเรียนรู้เชิงผลิตภาพ
 - 1.2 พัฒนาสมรรถนะการจัดการเรียนรู้เชิงผลิตภาพ เพื่อพัฒนานักศึกษาให้มีความพร้อมในการำทำงานสู่ประชาคมอาเซียน+3+1
 - 1.3 ส่งเสริม สนับสนุน พัฒนาสมรรถนะทักษะด้านภาษาสากล
 - 1.4 สร้างเครือข่ายในรูปแบบประชารัฐเพื่อพัฒนาคุณภาพบัณฑิต

ยุทธศาสตร์ที่ 2 การวิจัยและนวัตกรรมทางเทคโนโลยีการเกษตรเพื่อตอบสนองการแก้ไขปัญหาชุมชนท้องถิ่น

- กลยุทธ์**
- 2.1 จัดทำ สนับสนุนงบประมาณทุนวิจัย
 - 2.2 สร้างผลงานวิจัยที่เป็นองค์ความรู้ใหม่เพื่อตอบโจทย์ระดับประเทศชาติและท้องถิ่น เพื่อสนับสนุนการพัฒนาประชารัฐ ลดความเหลื่อมล้ำ สร้างความมั่นคงและยั่งยืนของท้องถิ่น ประเทศชาติ
 - 2.3 พัฒนาองค์กรแห่งการเรียนรู้โดยสร้างชุมชนอุดมปัญญา

ยุทธศาสตร์ที่ 3 การพัฒนางานพันธกิจสัมพันธ์ด้านเทคโนโลยีการเกษตรและถ่ายทอด เผยแพร่โครงการอันเนื่องมาจากพระราชดำริ

- กลยุทธ์**
- 3.1 สร้างเครือข่ายชุมชนนักปฏิบัติจากภายในและภายนอกเพื่อร่วมกันศึกษาแก้ไขปัญหาของชุมชนท้องถิ่น และเสริมพลังให้ชุมชนท้องถิ่นสามารถดำรงอยู่ได้อย่างยั่งยืน
 - 3.2 พัฒนาศูนย์เรียนรู้โครงการตามแนวพระราชดำริหลักปรัชญาของเศรษฐกิจพอเพียง โครงการอนุรักษ์พันธุกรรมพืชฯ และเฉลิมพระเกียรติพระบรมวงศานุวงศ์

ยุทธศาสตร์ที่ 4 การส่งเสริมศาสนา ศิลปวัฒนธรรม อนุรักษ์ สร้างจิตสำนึกทางวัฒนธรรมและการเรียนรู้ต่างวัฒนธรรม อนุรักษ์ ฟื้นฟู และเผยแพร่ มรดกทางวัฒนธรรม พัฒนาระบบการบริการจัดการศิลปวัฒนธรรมที่นำไปต่อยอดสู่เศรษฐกิจสร้างสรรค์

- กลยุทธ์**
- 4.1 บริหารจัดการงานส่งเสริมทำนุบำรุงศิลปะและวัฒนธรรม ทั้งการอนุรักษ์ ฟื้นฟู สืบสานเผยแพร่วัฒนธรรมไทย

ยุทธศาสตร์ที่ 5 การพัฒนาระบบการบริหารจัดการที่เป็นเลิศมีธรรมาภิบาล

- กลยุทธ์
- 5.1 ดึงดูดบุคลากรที่มีความสามารถให้เข้าทำงานในมหาวิทยาลัย พัฒนาขีดสมรรถนะของทรัพยากรบุคคลอย่างต่อเนื่องทันต่อการเปลี่ยนแปลง
 - 5.2 ปรับปรุง กฎหมาย ระเบียบ ข้อบังคับ จัดการฝึกอบรมและพัฒนาที่มุ่งเน้นการปฏิบัติ การเสริมสร้างธรรมาภิบาลและเป็นมหาวิทยาลัยที่รับผิดชอบต่อสังคมและได้มาตรฐานสากล

กลยุทธ์ โครงการหลัก โครงการย่อยปี 2562 ตามประเด็นยุทธศาสตร์คณะเทคโนโลยีการเกษตร

เป้าประสงค์ 1 บัณฑิตเทคโนโลยีการเกษตรมีคุณภาพมาตรฐาน มีทักษะในการคิดวิเคราะห์ และการเรียนรู้ตลอดชีวิต มีศักยภาพสอดคล้องกับการพัฒนาประเทศ

ยุทธศาสตร์ที่ 1 การผลิตบัณฑิตเทคโนโลยีการเกษตรโดยกระบวนการจัดการเรียนรู้เชิงผลิตภาพ สร้างเครือข่ายความร่วมมือตามรูปแบบประชารัฐเพื่อพัฒนาท้องถิ่นในการพัฒนาท้องถิ่นโดยยึดหลักปรัชญาเศรษฐกิจพอเพียง

กลยุทธ์	โครงการหลัก	ตัวชี้วัด	เป้าหมาย	โครงการย่อย
1.1 พัฒนาปรับปรุงหลักสูตร กระบวนการจัดการเรียนรู้เชิงผลิตภาพ (Productive learning)	1.1.1 โครงการพัฒนาหรือปรับปรุงหลักสูตรจัดการเรียนรู้เชิงผลิตภาพ (Productive learning)	1.1.1.1 ร้อยละของหลักสูตรที่พัฒนาหรือปรับปรุงเพื่อให้เกิดการเรียนรู้เชิงผลิตภาพ (Productive learning) ต่อหลักสูตรที่จัดการเรียนการสอนในคณะ	ร้อยละ 100	1. โครงการปรับปรุงหลักสูตร - หลักสูตรเกษตรศาสตร์ - หลักสูตรเทคโนโลยีภูมิทัศน์ (งบ สสว.)
1.2 พัฒนาสมรรถนะการจัดการเรียนรู้เชิงผลิตภาพเพื่อพัฒนานักศึกษาให้มีความพร้อมในการทำงานสู่ประชาคมอาเซียน+3+1	1.2.1 โครงการส่งเสริมการจัดการเรียนรู้เชิงผลิตภาพ (Productive learning)	1.2.1.1 ร้อยละของรายวิชาที่เปิดสอนในปีการศึกษาที่มีผลงานเชิงประจักษ์ต่อรายวิชาที่เปิดสอนในปีการศึกษา	ร้อยละ 95	1. โครงการจัดการวัสดุการเรียนการสอน 2. โครงการพัฒนาการเรียนการสอนด้านวิทยาศาสตร์ในสาขาเทคโนโลยีการเกษตร 3. โครงการถ่ายทอดความรู้จากผู้มีประสบการณ์ภายนอก 4. โครงการเจ้าฟ้าวิชาการ
		1.2.1.2 ร้อยละของนักศึกษาที่ปฏิบัติงานสหกิจศึกษาในสถานประกอบการที่มีมาตรฐานเพิ่มขึ้น	ร้อยละ 10	

กลยุทธ์	โครงการหลัก	ตัวชี้วัด	เป้าหมาย	โครงการย่อย
		1.2.1.3 จำนวนผลงานเชิงประจักษ์ที่เกิดจากการเรียนการสอนที่ได้รับการเผยแพร่ในระดับชาติหรือนานาชาติหรือตามเกณฑ์ที่กพอ.กำหนด	25 ผลงาน	5. โครงการนำเสนอผลงานเชิงประจักษ์ ASTC 2019 6.โครงการจัดการเรียนรู้เชิงผลิตภาพเพื่อค้นหานวัตกรรมทางอาหารสู่เวทีระดับชาติ
		1.2.1.4 จำนวนผลงานเชิงประจักษ์ของนักศึกษาที่ได้รับการอ้างอิงหรือใช้ประโยชน์เชิงพาณิชย์	4 ผลงาน	7. โครงการเตรียมความพร้อมฝึกสหกิจศึกษาด้านวิทยาศาสตร์และเทคโนโลยีการอาหารสู่สถานประกอบการ
		1.2.1.5 ผลงานที่ได้รับรางวัล หรือการเผยแพร่ในระดับชาติหรือนานาชาติ	6 ผลงาน	8.โครงการทดสอบสมรรถนะทักษะด้านวิทยาศาสตร์และเทคโนโลยีการอาหาร
		1.2.1.6 จำนวน Startup ที่เกิดจากการบ่มเพาะของมหาวิทยาลัย	1 ราย	9 การพัฒนานวัตกรรมทางการเกษตร 10. โครงการเตรียมความพร้อมด้านเทคโนโลยีภูมิทัศน์ 11. เตรียมความพร้อมระหว่างภาคเรียน 12.เตรียมความพร้อมด้านวิทยาศาสตร์และเทคโนโลยีการอาหารให้กับนักศึกษาใหม่
	1.2.2 โครงการพัฒนาทักษะของนักศึกษาที่จำเป็นต่อการดำเนินชีวิตในศตวรรษที่ 21	1.2.2.1 ร้อยละของนักศึกษาที่ได้รับการพัฒนาทักษะที่จำเป็นต่อการดำเนินชีวิตในศตวรรษที่ 21	ร้อยละ 80	1. โครงการการแข่งขันกีฬาภายในคณะ "เกษตรสัมพันธ์ด้านกายาเสพติด"

กลยุทธ์	โครงการหลัก	ตัวชี้วัด	เป้าหมาย	โครงการย่อย
				2. การแข่งขันกีฬาภายใน มหาวิทยาลัย "เจ้าฟ้าเกมส์" ครั้งที่ 16 3. โครงการปัจฉิมนิเทศนักศึกษา 4. โครงการปฐมนิเทศนักศึกษา 5. โครงการออกแบบบรรจุภัณฑ์อาหารโดยใช้โปรแกรมคอมพิวเตอร์ 6. โครงการแข่งขันตอบปัญหาทางวิชาการ FoSTAT Nestle Quiz bowl 2019 7. โครงการการพัฒนาทักษะชีวิต 8. โครงการอบรมการทำ Poster 9. โครงการอบรมการใช้งานสารสนเทศขั้นพื้นฐาน MS office 10. โครงการพัฒนาวัสดุตกแต่งสำหรับงานภูมิทัศน์
	1.2.3 โครงการพัฒนากิจกรรมกระบวนการเรียนรู้จากการปฏิบัติผ่านการทำงานร่วมกับชุมชน	1.2.3.1 ร้อยละของนักศึกษาที่เข้าร่วมโครงการพัฒนากิจกรรมกระบวนการเรียนรู้จากการปฏิบัติผ่านการทำงานร่วมกับชุมชนต่อจำนวนนักศึกษาทั้งหมด	ร้อยละ 80	1. การแปรรูปผลิตภัณฑ์อาหาร
	1.2.5. โครงการบ่มเพาะให้บัณฑิตมีทักษะเป็นผู้ประกอบการรุ่นใหม่ (Startup)	1.2.5.1 ร้อยละของหลักสูตรที่มีการพัฒนาทักษะผู้ประกอบการรุ่นใหม่	ร้อยละ 20	1. โครงการอบรมการเขียนแผนธุรกิจ

กลยุทธ์	โครงการหลัก	ตัวชี้วัด	เป้าหมาย	โครงการย่อย
1.3 ส่งเสริม สนับสนุน พัฒนา สมรรถนะทักษะด้านภาษาสากล	1.3.1 โครงการพัฒนาทักษะการเรียนรู้ด้านภาษาสากล	1.3.1.1 ค่าเฉลี่ยพึงพอใจของนักศึกษา	มากกว่า 3.51	1. โครงการอบรมทักษะการใช้ภาษาอังกฤษ
		1.3.1.2 จำนวนนักศึกษาที่เข้าร่วมการอบรมด้านภาษา	40 คน	
		1.3.1.3 ระดับความสามารถในการใช้ภาษาอังกฤษเฉลี่ยของนักศึกษาชั้นปีที่ 4 เมื่อทดสอบมาตรฐานความสามารถทางภาษาอังกฤษสูงขึ้น	B2	
1.4 สร้างเครือข่ายรูปแบบประชารัฐเพื่อพัฒนาคุณภาพบัณฑิต	1.4.1 โครงการสร้างเครือข่ายในรูปแบบประชารัฐกับหน่วยงานภายในประเทศ	1.4.1.1 จำนวนเครือข่ายความร่วมมือภายในประเทศและมีการจัดกิจกรรมร่วมกัน	1 เครือข่าย	1. โครงการแข่งขันทักษะวิชาการเกษตรระหว่างสถาบัน

เป้าประสงค์ 2 วิจัยและนวัตกรรมสามารถแก้ไขปัญหาหรือเสริมสร้างความเข้มแข็งของท้องถิ่น เพื่อความมั่นคง มั่งคั่ง ยั่งยืนของประเทศ

ยุทธศาสตร์ที่ 2 การวิจัยและนวัตกรรมทางเทคโนโลยีการเกษตรเพื่อตอบสนองการแก้ไขปัญหาชุมชนท้องถิ่น

กลยุทธ์	โครงการหลัก	ตัวชี้วัด	เป้าหมาย	โครงการย่อย
2.1 จัดทำ สนับสนุนงบประมาณ ทุนวิจัย	2.1.1 โครงการจัดหาทุนสนับสนุน การสร้างผลงานวิจัย	2.1.1.1 จำนวนเงินสนับสนุนการวิจัย ต่อปี	1.2 ล้านบาท	
2.2 สร้างผลงานวิจัยที่เป็นองค์ ความรู้ใหม่ที่ตอบโจทย์ ระดับประเทศชาติและท้องถิ่นเพื่อ สนับสนุนการพัฒนาภาครัฐ ลด ความเหลื่อมล้ำ สร้างความมั่นคง และยั่งยืนของท้องถิ่น ประเทศชาติ	2.2.1 โครงการส่งเสริมงานวิจัยและ งานสร้างสรรค์เพื่อเสริมสร้างความ เข้มแข็งเพื่อการพัฒนาท้องถิ่น	2.2.1.1 จำนวนผลงานวิจัยที่สร้างองค์ ความรู้ใหม่ที่ตอบโจทย์ระดับท้องถิ่น หรือแก้ไขปัญหาชุมชนท้องถิ่น	3 ผลงาน	1. โครงการประกวดจัดสวน
		2.2.1.2 จำนวนผลงานวิจัยของอาจารย์ และนักวิจัยที่ได้รับการเผยแพร่ ระดับชาติหรือนานาชาติ	21 ผลงาน	
		2.2.1.3 จำนวนผลงานวิจัยของ นักศึกษาระดับปริญญาตรีที่ได้รับการ เผยแพร่ระดับชาติหรืออ้างอิง หรือใช้ ประโยชน์เชิงพาณิชย์หรือมีผลกระทบต่อ เชิงเศรษฐกิจและสังคม	25 ผลงาน	
	2.2.2 โครงการส่งเสริมผลงานวิจัยเชิง ประยุกต์และพัฒนานวัตกรรม จนมี การจดทะเบียนจากหน่วยงานที่ เกี่ยวข้อง	2.2.2.1 ระดับความสำเร็จของการ ส่งเสริมผลงานวิจัยเชิงประยุกต์และ พัฒนานวัตกรรม จนมีการจด ทะเบียนจากหน่วยงานที่เกี่ยวข้อง	ระดับ 5	1. โครงการนำเสนอผลงานเชิง ประจักษ์ ASTC 2019

กลยุทธ์	โครงการหลัก	ตัวชี้วัด	เป้าหมาย	โครงการย่อย
	2.2.3. โครงการจัดประชุมวิชาการระดับชาติหรือนานาชาติร่วมกับภาคีเครือข่าย	2.2.3.1 จำนวนครั้งการจัดประชุมวิชาการระดับชาติหรือนานาชาติร่วมกับภาคีเครือข่ายต่อปีงบประมาณ	1 ครั้ง	
2.4 พัฒนาศูนย์แห่งการเรียนรู้โดยสร้างชุมชนอุดมปัญญา	2.4.1 โครงการพัฒนาศูนย์แห่งการเรียนรู้โดยสร้างชุมชนอุดมปัญญา	2.4.1.1 ระดับความสำเร็จของการพัฒนาศูนย์แห่งการเรียนรู้โดยสร้างชุมชนอุดมปัญญา	ระดับ 4	1. โครงการการจัดการความรู้เพื่อพัฒนางาน

เป้าประสงค์ 3 ประชาชนสามารถดำรงชีวิตโดยใช้หลักปรัชญาเศรษฐกิจพอเพียง เศรษฐกิจชุมชนเข้มแข็ง ประชาชนมีความสุข และมีรายได้เพิ่มขึ้น
 ยุทธศาสตร์ที่ 3 การพัฒนางานพันธกิจสัมพันธ์ด้านเทคโนโลยีการเกษตรและถ่ายทอด เผยแพร่โครงการอันเนื่องมาจากพระราชดำริ

กลยุทธ์	โครงการหลัก	ตัวชี้วัด	เป้าหมาย	โครงการย่อย
3.1 สร้างเครือข่ายชุมชนนักปฏิบัติจากภายในและภายนอกเพื่อร่วมกันศึกษาแก้ไขปัญหาของชุมชน ท้องถิ่น และเสริมพลังให้ชุมชนท้องถิ่นสามารถดำรงอยู่ได้อย่างยั่งยืน	3.1.1 โครงการสร้างเครือข่ายชุมชนนักปฏิบัติ เพื่อร่วมกันศึกษาแก้ไขปัญหาของชุมชนท้องถิ่นและเสริมพลังให้ชุมชนท้องถิ่นสามารถดำรงอยู่ได้อย่างยั่งยืน	3.1.1.1 จำนวนหมู่บ้านในจังหวัดปทุมธานีและจังหวัดสระแก้วที่มีฐานข้อมูลตำบลในการคัดเลือกชุมชนสำคัญเพื่อใช้ในการพัฒนาท้องถิ่น	จังหวัดปทุมธานี 1 หมู่บ้าน จังหวัดสระแก้ว 1 หมู่บ้าน	1. การบริการวิชาการแปรรูปผลิตภัณฑ์
		3.1.1.2 ระดับความสำเร็จของการสร้างเครือข่ายชุมชนนักปฏิบัติเพื่อแลกเปลี่ยนเรียนรู้จากภายในหรือภายนอกมหาวิทยาลัยเพื่อร่วมกันศึกษาและแก้ไขปัญหาของชุมชนท้องถิ่นที่เป็นพื้นที่เป้าหมายร่วมที่ บูรณาการภารกิจของมหาวิทยาลัย	ระดับ 5	
		3.1.1.3 จำนวนผลงานบริการวิชาการที่สามารถสร้างคุณค่าแก่ผู้รับบริการชุมชนและสังคมได้โดยสามารถนำผลงานบริการวิชาการไปใช้ประโยชน์อย่างเป็นรูปธรรม	1 ผลงาน	

กลยุทธ์	โครงการหลัก	ตัวชี้วัด	เป้าหมาย	โครงการย่อย
3.2 พัฒนาศูนย์เรียนรู้โครงการตามแนวพระราชดำริหลักปรัชญาของเศรษฐกิจพอเพียง โครงการอนุรักษ์พันธุกรรมพืชฯ และเฉลิมพระเกียรติพระบรมวงศานุวงศ์	3.2.3 โครงการจัดนิทรรศการเฉลิมพระเกียรติ	3.2.1.1 ร้อยละของการดำเนินโครงการที่บรรลุตามวัตถุประสงค์ของโครงการ	ร้อยละ 80	<ol style="list-style-type: none"> 1.โครงการเฉลิมพระเกียรติพระบาทสมเด็จพระเจ้าอยู่หัวภูมิพลอดุลยเดช 2. โครงการเฉลิมพระเกียรติสมเด็จพระปิตุจฉาเจ้าฟ้าวไลยอลงกรณ์ กรมหลวงเพชรบุรีราชสิรินธร 3. โครงการเฉลิมพระเกียรติสมเด็จพระเจ้าอยู่หัวมหาวชิราลงกรณ์ บดินทรเทพยวรางกูร 4. โครงการเฉลิมพระเกียรติสมเด็จพระบรมราชินีนาถในพระบาทสมเด็จพระเจ้าอยู่หัวภูมิพลอดุลยเดช

เป้าประสงค์ 4 บัณฑิตและผู้มีส่วนได้ส่วนเสียมีคุณธรรม ศีลธรรม จริยธรรม จิตสำนึกที่ดีต่อสังคมโดยรวม รักษาวัฒนธรรมและเข้าใจสังคมพหุวัฒนธรรม
ยุทธศาสตร์ที่ 4 การส่งเสริมศาสนา ศิลปวัฒนธรรม วรรณคดี สร้างจิตสำนึกทางวัฒนธรรมและการเรียนรู้ต่างวัฒนธรรม อนุรักษ์ ฟื้นฟู และเผยแพร่มรดกทางวัฒนธรรม พัฒนาระบบการบริการจัดการศิลปวัฒนธรรมที่นำไปต่อยอดสู่เศรษฐกิจสร้างสรรค์

กลยุทธ์	โครงการหลัก	ตัวชี้วัด	เป้าหมาย	โครงการย่อย
4.1 บริหารจัดการงานส่งเสริมศาสนาทำนุบำรุงศิลปะและวัฒนธรรมทั้งการอนุรักษ์ ฟื้นฟู สืบสาน แขนแพร่วัฒนธรรมไทย	4.1.1 โครงการบริหารจัดการงานส่งเสริมศาสนาทำนุบำรุงศิลปะและวัฒนธรรมและภูมิปัญญาท้องถิ่น	4.1.1.1 ระดับความสำเร็จของการดำเนินงานบริหารจัดการงานทำนุบำรุงศิลปวัฒนธรรมและภูมิปัญญาท้องถิ่น	ระดับ 5	1. โครงการทำบุญวันขึ้นปีใหม่ 2. โครงการบายศรีสู่ขวัญน้องใหม่ 3. โครงการพิธีไหว้ครู 4. โครงการสืบสานวัฒนธรรมลอยกระทง 5. โครงการเสริมสร้างจิตสำนึกในการพัฒนาพุทธศาสนา
		4.1.1.2 จำนวนผลงานอนุรักษ์ ส่งเสริม สืบสานและเผยแพร่ศิลปวัฒนธรรมที่ได้รับการเผยแพร่ในระดับชาติหรือนานาชาติ	1 ผลงาน	

เป้าประสงค์ 5 มหาวิทยาลัยมีคุณภาพ มาตรฐาน โปร่งใส และธรรมาภิบาลตอบสนองต่อความต้องการของประเทศและเป็นที่ยอมรับต่อประชาชน
ยุทธศาสตร์ที่ 5 การพัฒนาระบบการบริหารจัดการที่เป็นเลิศมีธรรมาภิบาล

กลยุทธ์	โครงการหลัก	ตัวชี้วัด	เป้าหมาย	โครงการย่อย
5.1 ดึงดูดบุคลากรที่มีความสามารถให้เข้าทำงานในมหาวิทยาลัย พัฒนาขีดสมรรถนะของทรัพยากรบุคคลอย่างต่อเนื่องทันต่อความเปลี่ยนแปลง	5.1.1 โครงการพัฒนาระบบการจัดการทรัพยากรบุคคลสู่ความเป็นเลิศ	5.1.1.1 ระดับความสำเร็จของการจัดการทรัพยากรบุคคลสู่ความเป็นเลิศ	ระดับ 5	1. โครงการจัดค่าตอบแทนล่วงเวลาของบุคลากร
5.3 พัฒนามาตรฐานการศึกษาสู่ความเป็นเลิศ	5.3.1 โครงการจัดการมาตรฐานการศึกษาและพัฒนาคุณภาพการศึกษาเพื่อสู่ความเป็นเลิศ	5.3.1.1 ระดับความสำเร็จของการดำเนินงานตามแผนการประกันคุณภาพการศึกษา	ระดับ 5	1. โครงการประกันคุณภาพการศึกษา
5.4 พัฒนาประสิทธิภาพการบริหารสำนักงาน	5.4.1 โครงการพัฒนาประสิทธิภาพการบริหารสำนักงาน	5.4.1.1 ร้อยละของการเบิกจ่ายงบประมาณตามแผนที่กำหนด	ร้อยละ 90	1. โครงการสนับสนุนการบริหารคณะ
	5.4.2 โครงการสื่อสารองค์กรและการสื่อสารการตลาดแบบบูรณาการ (IMC)	5.2.3.1 ระดับความสำเร็จของการดำเนินการสื่อสารองค์กรและการสื่อสารการตลาดแบบบูรณาการ	ระดับ 4	1. โครงการประชาสัมพันธ์รับสมัครนักศึกษา
	5.4.3 โครงการจัดประชุมเพื่อพัฒนาระบบบริหารจัดการโดยมีส่วนร่วมของทุกภาคส่วน	5.2.4.1 ร้อยละของการเบิกจ่ายงบประมาณตามแผนการจัดประชุม	ร้อยละ 100	1. โครงการประชุมกรรมการประจำส่วนราชการ

สาระสังเขปของโครงการภายใต้ยุทธศาสตร์ที่ 1 ตามแผนปฏิบัติการปี 2562

ยุทธศาสตร์ที่ 1 การผลิตบัณฑิตเทคโนโลยีการเกษตรโดยกระบวนการจัดการเรียนรู้เชิงผลิตภาพ สร้างเครือข่ายความร่วมมือตามรูปแบบประชารัฐเพื่อพัฒนาท้องถิ่นในการพัฒนาท้องถิ่นโดยยึดหลักปรัชญาเศรษฐกิจพอเพียง

โครงการหลัก/ โครงการย่อย	ตัวชี้วัดผลสำเร็จ	ค่าเป้าหมาย	กิจกรรม	หน่วยงาน รับผิดชอบ	งบประมาณ	ระยะเวลาการ ดำเนินงาน	โครงสร้างแผน งบประมาณปี 2562
โครงการพัฒนา ปรับปรุงหลักสูตร หรือพัฒนากระบวนการจัดการเรียนรู้เชิงผลิตภาพ							
1. โครงการปรับปรุงหลักสูตร	1.จำนวนหลักสูตรที่ได้รับการปรับปรุง	2 หลักสูตร	1.ปรับปรุงหลักสูตร วิทยาศาสตร์และ เทคโนโลยีการอาหาร	หลักสูตรวิทยาศาสตร์ และเทคโนโลยีการอาหาร	40,000 (งบสสว.)	ต.ค.-ก.ย.	แผนงานการผลิตบัณฑิต
โครงการการจัดการเรียนรู้เชิงผลิตภาพ							
1. โครงการจัดหาวัสดุการเรียนการสอน	1. ร้อยละของ อาจารย์ที่ได้รับการ จัดสรรงบประมาณ วัสดุการเรียนการสอน	ร้อยละ 100	1. จัดซื้อวัสดุการเรียนการสอน	คณะ	46,200	ต.ค.-ก.ย.	แผนงานการผลิตบัณฑิต
2. โครงการพัฒนาการเรียนการสอนด้านวิทยาศาสตร์ ในสาขา เทคโนโลยีการเกษตร	1. ร้อยละของ อาจารย์ที่ได้รับการ จัดสรรงบประมาณ วัสดุการเรียนการสอน	ร้อยละ 100	1. จัดซื้อวัสดุการเรียนการสอนด้าน วิทยาศาสตร์	คณะ	239,000	ต.ค.-ก.ย.	แผนงานการผลิตบัณฑิต

โครงการหลัก/ โครงการย่อย	ตัวชี้วัดผลสำเร็จ	ค่าเป้าหมาย	กิจกรรม	หน่วยงาน รับผิดชอบ	งบประมาณ	ระยะเวลาการ ดำเนินงาน	โครงสร้างแผน งบประมาณปี 2562
3. โครงการถ่ายทอด ความรู้จากผู้มี ประสบการณ์ ภายนอก	1. จำนวนรายวิชาที่มี การเชิญวิทยากรมา บรรยายหรือศึกษาดู งานเพื่อก่อให้เกิด การเรียนรู้เชิงผลิต ภาพ 2. ความพึงพอใจของ นักศึกษาที่มีต่อ วิทยากร	1. ไม่น้อยกว่า 10 รายวิชา 2. ไม่น้อยกว่า 3.51 คะแนน	1. เชิญวิทยากรมา บรรยายให้ความรู้/ อบรมในรายวิชา/ โครงการต่างๆ	คณะ	20,600	ต.ค.-ก.ย.	แผนงานการผลิต บัณฑิต
4. โครงการเจ้าฟ้า วิชาการ	1. หลักสูตรที่เข้าร่วม การจัดแสดง นิทรรศการวิชาการ 2. ร้อยละของ รายวิชาที่มีการแสดง ชิ้นงานการเรียนรู้เชิง ผลิตภาพต่อรายวิชา ทั้งหมด 3. ความพึงพอใจของ ผู้เข้าร่วมชม นิทรรศการ	1. ไม่น้อยกว่าร้อยละ 80 ของเป้าหมาย 2. ไม่น้อยกว่าร้อยละ 30 3. อย่างน้อย 4.51 คะแนน	1. จัดนิทรรศการ วิชาการของหลักสูตร ต่างๆ 2. จัดแสดงชิ้นงานที่ ได้จากการเรียนรู้เชิง ผลิตภาพ	คณะ หลักสูตร	10,000	ก.พ.	แผนงานการผลิต บัณฑิต
5. โครงการนำเสนอ ผลงานเชิงประจักษ์ ASTC 2019	1. จำนวนผลงานเชิง ประจักษ์ที่เกิดจาก การเรียนการสอนที่	5 ผลงาน	1. เข้าร่วมงานประชุม วิชาการ 2. นำเสนอผลงานเชิง ประจักษ์ในรูปแบบ	คณะ	24,650	พ.ค.	แผนงานการผลิต บัณฑิต

โครงการหลัก/ โครงการย่อย	ตัวชี้วัดผลสำเร็จ	ค่าเป้าหมาย	กิจกรรม	หน่วยงาน รับผิดชอบ	งบประมาณ	ระยะเวลาการ ดำเนินงาน	โครงสร้างแผน งบประมาณปี 2562
	ได้รับการเผยแพร่ในระดับชาติ		ต่างๆเช่น แบบ บรรยาย แบบ โปสเตอร์ แสดง นิทรรศการ				
6.โครงการจัดการเรียนรู้เชิงผลิตภาพเพื่อค้นหานวัตกรรมทางอาหารสู่เวทีระดับชาติ	1. นักศึกษากลุ่มเป้าหมายได้มีส่วนร่วมในการพัฒนาผลิตภัณฑ์เนื้อ 2. ความพึงพอใจต่อโครงการ 3. จำนวนผลงานเชิงประจักษ์/ผลิตภัณฑ์เนื้อที่สามารถนำไปจัดแสดงด้านวิชาการ	1. ร้อยละ 100 2. 3.51 คะแนน 3. อย่างน้อย 1 ผลงาน	1. ผลิตนวัตกรรมทางอาหาร 2. ร่วมแสดงและประกวดนวัตกรรมทางอาหารเพื่อคัดเลือกผลงานดีเด่นไปเผยแพร่สู่เวทีระดับชาติ	หลักสูตรวิทยาศาสตร์และเทคโนโลยีการอาหาร	12,000	ก.พ.-มิ.ย.62	แผนงานการผลิตบัณฑิต
7. โครงการเตรียมความพร้อมฝึกสหกิจศึกษาด้านวิทยาศาสตร์และเทคโนโลยีการอาหารสู่สถานประกอบการ	1. ระดับความพึงพอใจของนักศึกษาที่เข้าร่วมกิจกรรมร้อยละ 80 2. ร้อยละของนักศึกษาที่เข้าร่วมโครงการร้อยละ 80	1. ร้อยละ 80	1. การจัดการเรียนการสอนกลุ่มฝึกประสบการณ์วิชาชีพในรูปแบบของสหกิจศึกษาสาขา และของสถานประกอบการ 2. หาความรู้และประสบการณ์จากสถานประกอบการด้านสหกิจศึกษา	หลักสูตรวิทยาศาสตร์และเทคโนโลยีการอาหาร	8,860	พ.ย.2561	แผนงานการผลิตบัณฑิต

โครงการหลัก/ โครงการย่อย	ตัวชี้วัดผลสำเร็จ	ค่าเป้าหมาย	กิจกรรม	หน่วยงาน รับผิดชอบ	งบประมาณ	ระยะเวลาการ ดำเนินงาน	โครงสร้างแผน งบประมาณปี 2562
8. โครงการทดสอบ สมรรถนะทักษะด้าน วิทยาศาสตร์และ เทคโนโลยีการอาหาร	1. ระดับความพึง พอใจของนักศึกษาที่ เข้าร่วมกิจกรรมร้อย ละ 80 2. ร้อยละของ นักศึกษาที่เข้าร่วม โครงการร้อยละ 80	1. ร้อยละ 80	1. ทวนสอบผลสัมฤทธิ์ การเรียนรู้ของ นักศึกษา	หลักสูตรวิทยาศาสตร์ และเทคโนโลยีการ อาหาร	2,000	ส.ค.2562	แผนงานการผลิต บัณฑิต
9. การพัฒนา นวัตกรรมทาง การเกษตร	1. จำนวนผลงานเชิง ประจักษ์ที่เกิดจาก การจัดการเรียนรู้เชิง ผลิตภาพที่ได้รับการ เผยแพร่ในระดับชาติ หรือระดับนานาชาติ หรือตามเกณฑ์ ก.พ.อ กำหนด	1. อย่างน้อย 3.51 คะแนน 2. อย่างน้อย 1 ผลงาน	1. การเผยแพร่ที่เกิด จากการเรียนรู้เชิงผลิต ภาพในระดับชาติ	หลักสูตร เกษตรศาสตร์	6,000	ม.ค.-พ.ค.62	แผนงานการผลิต บัณฑิต
10. โครงการเตรียม ความพร้อมด้าน เทคโนโลยีภูมิทัศน์	1. คะแนนความพึง พอใจของนักศึกษาไม่ ต่ำกว่า 3.51 2. ร้อยละของ นักศึกษาที่เข้าร่วม โครงการร้อยละ 80	1. ร้อยละ 80 2. 3.51 คะแนน	1. เตรียมความพร้อม ด้านวิทยาศาสตร์และ เทคโนโลยีการอาหาร ให้กับนักศึกษาใหม่	หลักสูตรภูมิทัศน์	3,000	สค. 62	แผนงานการผลิต บัณฑิต
11. เตรียมความ พร้อมระหว่างภาค เรียน	1. คะแนนความพึง พอใจของนักศึกษาไม่ ต่ำกว่า 3.51	1. ร้อยละ 80 2. 3.51 คะแนน	เตรียมนักศึกษาให้มี ความพร้อมในการ	หลักสูตร เกษตรศาสตร์	12,400	สค. 62- พค. 62	แผนงานการผลิต บัณฑิต

โครงการหลัก/ โครงการย่อย	ตัวชี้วัดผลสำเร็จ	ค่าเป้าหมาย	กิจกรรม	หน่วยงาน รับผิดชอบ	งบประมาณ	ระยะเวลาการ ดำเนินงาน	โครงสร้างแผน งบประมาณปี 2562
	2. ร้อยละของ นักศึกษาที่เข้าร่วม โครงการร้อยละ 80 3. อัตราการคงอยู่ ของนักศึกษาชั้นปีที่ 1 ชั้นปีที่ 2 ร้อยละ 80		เรียนทั้งด้านวิชาการ และด้านจิตใจ				
12. เตรียมความพร้อมด้าน วิทยาศาสตร์และเทคโนโลยีการอาหาร ให้กับนักศึกษาใหม่	1. คะแนนความพึง พอใจของนักศึกษาไม่ ต่ำกว่า 3.51 2. ร้อยละของ นักศึกษาที่ผ่านการ ทดสอบทางด้าน วิทยาศาสตร์การ อาหาร 3. ร้อยละของ นักศึกษาที่เข้าร่วม โครงการร้อยละ 80	1. ร้อยละ 80 2. 3.51 คะแนน	เตรียมความพร้อม ด้านวิทยาศาสตร์และ เทคโนโลยีการอาหาร ให้กับนักศึกษาใหม่	หลักสูตรวิทยาศาสตร์ และเทคโนโลยีการ อาหาร	3,800	สค. 62	แผนงานการผลิต บัณฑิต
13. การแลกเปลี่ยน เรียนรู้การฝึก ประสบการณ์วิชาชีพ นักศึกษา	1. ร้อยละของ นักศึกษาและ อาจารย์ที่เข้าร่วม โครงการ ร้อยละ 80	1. ร้อยละ 80 2. 3.51 คะแนน	แลกเปลี่ยนรู้ความ รู้และทักษะที่นักศึกษา ได้รับการถ่ายทอดจาก ท้องถิ่น หรือ หน่วยงานภายนอก	หลักสูตร เกษตรศาสตร์	1,080	ศค. 61	แผนงานการผลิต บัณฑิต

โครงการหลัก/ โครงการย่อย	ตัวชี้วัดผลสำเร็จ	ค่าเป้าหมาย	กิจกรรม	หน่วยงาน รับผิดชอบ	งบประมาณ	ระยะเวลาการ ดำเนินงาน	โครงสร้างแผน งบประมาณปี 2562
	2. คะแนนความพึง พอใจของนักศึกษาไม่ ต่ำกว่า 3.51		กับอาจารย์และ นักศึกษา				
โครงการพัฒนาทักษะของนักศึกษาที่จำเป็นต่อการดำเนินชีวิตในศตวรรษที่ 21							
1. การแข่งขันกีฬา ภายในคณะ "เกษตร สัมพันธ์ด้านภัยยาเสพติด"	1. ร้อยละของ นักศึกษาที่ได้รับการ พัฒนาทักษะที่จำเป็น ต่อการดำเนินชีวิตใน ศตวรรษที่ 21 มากกว่าร้อยละ 80 ของที่ตั้งไว้ 2. ระดับความพึง พอใจของนักศึกษาที่ เข้าร่วมกิจกรรมไม่ต่ำ กว่า 3.51	1. ไม่น้อยกว่าร้อยละ 80 ของเป้าหมาย 2. ไม่ต่ำกว่า 3.51 คะแนน	1.ให้นักศึกษาของ คณะได้ทำกิจกรรมเชิง สร้างสรรค์ร่วมกัน นักศึกษาคณะอื่น 2.แข่งขันกีฬา 3.สร้างความสามัคคี ในหมู่คณะ	คณะ	18,200	ธ.ค. 61	แผนงานการผลิต บัณฑิต
2. การแข่งขันกีฬา ภายในมหาวิทยาลัย "เจ้าฟ้าเกมส์" ครั้งที่ 15	1. ร้อยละของ นักศึกษาที่ได้รับการ พัฒนาทักษะที่จำเป็น ต่อการดำเนินชีวิตใน ศตวรรษที่ 21 มากกว่าร้อยละ 80 ของที่ตั้งไว้	1. ไม่น้อยกว่าร้อยละ 80 ของเป้าหมาย 2. ไม่ต่ำกว่า 3.51 คะแนน	1.ให้นักศึกษาของ คณะได้ทำกิจกรรมเชิง สร้างสรรค์ร่วมกัน นักศึกษาคณะอื่น 2.แข่งขันกีฬา 3.สร้างความสามัคคี ในหมู่คณะ	คณะ	25,000	มี.ค.	แผนงานการผลิต บัณฑิต

โครงการหลัก/ โครงการย่อย	ตัวชี้วัดผลสำเร็จ	ค่าเป้าหมาย	กิจกรรม	หน่วยงาน รับผิดชอบ	งบประมาณ	ระยะเวลาการ ดำเนินงาน	โครงสร้างแผน งบประมาณปี 2562
	2.คะแนนความพึงพอใจของนักศึกษาไม่ต่ำกว่า 3.51 3.นักศึกษาทุกหลักสูตรของคณะได้ทำกิจกรรม						
3. ปัจฉิมนิเทศ นักศึกษา	1. ร้อยละของนักศึกษาที่ได้รับการพัฒนาทักษะที่จำเป็นต่อการดำเนินชีวิตในศตวรรษที่ 21 มากกว่าร้อยละ 80 ของที่ตั้งไว้ 2. ระดับความพึงพอใจของนักศึกษาที่เข้าร่วมกิจกรรมไม่ต่ำกว่า 3.51	1. ไม่น้อยกว่าร้อยละ 80 ของเป้าหมาย 2. ไม่ต่ำกว่า 3.51 คะแนน	1. สร้างด้านแนวคิดบุคลิกภาพ และมารยาททางสังคม 2. แนะนำการทำงานในสายอาชีพต่างๆ จากรุ่นพี่ 3. พัฒนาทักษะการสัมภาษณ์งานภาษาอังกฤษ	คณะ	11,000	ก.ค.	แผนงานการผลิตบัณฑิต
4. ปฐมนิเทศ นักศึกษา	1. ร้อยละของนักศึกษาที่ได้รับการพัฒนาทักษะที่จำเป็นต่อการดำเนินชีวิตในศตวรรษที่ 21 มากกว่าร้อยละ 80 ของที่ตั้งไว้	1. ไม่น้อยกว่าร้อยละ 80 ของเป้าหมาย 2. ไม่ต่ำกว่า 3.51 คะแนน	1.สร้างความเข้าใจในบทบาทที่และกฎระเบียบต่างๆ ของการเป็นนักศึกษา 2.สร้างความเข้าใจถึงการเรียนการสอนในหลักสูตรที่ต้องศึกษา	คณะ	10,400	ก.พ.	แผนงานการผลิตบัณฑิต

โครงการหลัก/ โครงการย่อย	ตัวชี้วัดผลสำเร็จ	ค่าเป้าหมาย	กิจกรรม	หน่วยงาน รับผิดชอบ	งบประมาณ	ระยะเวลาการ ดำเนินงาน	โครงสร้างแผน งบประมาณปี 2562
	2. ระดับความพึงพอใจของนักศึกษาที่เข้าร่วมกิจกรรมไม่ต่ำกว่า 3.51		3.สร้างความสัมพันธ์อันดีระหว่างรุ่นพี่และรุ่นน้อง				
5. โครงการออกแบบบรรจุภัณฑ์อาหารโดยใช้โปรแกรมคอมพิวเตอร์	1. ร้อยละของนักศึกษาที่ได้รับการพัฒนาทักษะที่จำเป็นต่อการดำเนินชีวิตในศตวรรษที่ 21 ร้อยละ 100 2. ระดับความพึงพอใจของนักศึกษาที่เข้าร่วมกิจกรรมไม่ต่ำกว่า 3.51 3. ร้อยละของนักศึกษาที่สามารถออกแบบบรรจุภัณฑ์และฉลากอาหารร้อยละ 80	1. ไม่น้อยกว่าร้อยละ 80 ของเป้าหมาย 2. ไม่ต่ำกว่า 3.51 คะแนน	1. พัฒนาทักษะด้านเทคโนโลยีสารสนเทศ 2. ออกแบบบรรจุภัณฑ์และฉลากอาหารด้วยเทคโนโลยี	หลักสูตรวิทยาศาสตร์และเทคโนโลยีการอาหาร	11,300	มิ.ย.	แผนงานการผลิตบัณฑิต

โครงการหลัก/ โครงการย่อย	ตัวชี้วัดผลสำเร็จ	ค่าเป้าหมาย	กิจกรรม	หน่วยงาน รับผิดชอบ	งบประมาณ	ระยะเวลาการ ดำเนินงาน	โครงสร้างแผน งบประมาณปี 2562
6. แข่งขันตอบปัญหา ทางวิชาการ FoSTAT Nestle Quiz bowl 2019	1. จำนวนผู้เข้าร่วม โครงการ 2. ความพึงพอใจของ ผู้เข้าร่วมโครงการ	1. ไม่น้อยกว่าร้อยละ 80 ของเป้าหมาย 2. ไม่ต่ำกว่า 3.51 คะแนน	1. เตรียมความพร้อม นักศึกษาก่อนแข่งขัน ตอบปัญหาทาง วิชาการ 2. แข่งขันตอบปัญหา ทางวิชาการ	หลักสูตรวิทยาศาสตร์ และเทคโนโลยีการ อาหาร	19,600	ธ.ค.	แผนงานการผลิต บัณฑิต
7. การพัฒนาทักษะ ชีวิต	1. จำนวนผู้เข้าร่วม โครงการ 2. ความพึงพอใจของ ผู้เข้าร่วมโครงการ	1. ไม่น้อยกว่าร้อยละ 80 ของเป้าหมาย 2. ไม่ต่ำกว่า 3.51 คะแนน	1.เตรียมความพร้อม นักศึกษาเพื่อใช้ชีวิตใน มหาวิทยาลัย	หลักสูตร เกษตรศาสตร์	7,600	มี.ค.	แผนงานการผลิต บัณฑิต
8. อบรมการทำ Poster	1. จำนวนนักศึกษา ชั้นปีที่ 4 ที่เข้าร่วม โครงการ 2. ความพึงพอใจของ ผู้เข้าร่วมโครงการ	1. ไม่น้อยกว่าร้อยละ 80 ของเป้าหมาย 2. ไม่ต่ำกว่า 3.51 คะแนน	1. อบรมการใช้ โปรแกรมคอมพิวเตอร์ MS Powerpoint และ Photoshop เพื่อทำโปสเตอร์	หลักสูตร เกษตรศาสตร์	4,960	พ.ค.	แผนงานการผลิต บัณฑิต
9. อบรมการใช้งาน สารสนเทศขั้นพื้นฐาน MS office	1. จำนวนนักศึกษาที่ เข้าร่วมโครงการ 2. ความพึงพอใจของ ผู้เข้าร่วมโครงการ	1. ไม่น้อยกว่าร้อยละ 80 ของเป้าหมาย 2. ไม่ต่ำกว่า 3.51 คะแนน	1.อบรมการใช้ โปรแกรม MS office เช่น MS Word, MS Excel และ Powerpoint	หลักสูตร เกษตรศาสตร์	6,760	ส.ค.	แผนงานการผลิต บัณฑิต

โครงการหลัก/ โครงการย่อย	ตัวชี้วัดผลสำเร็จ	ค่าเป้าหมาย	กิจกรรม	หน่วยงาน รับผิดชอบ	งบประมาณ	ระยะเวลาการ ดำเนินงาน	โครงสร้างแผน งบประมาณปี 2562
10. พัฒนาวัสดุ ตกแต่งสำหรับงานภูมิ ทัศน์	1. ร้อยละของ นักศึกษาที่เข้าร่วม โครงการ	1. ไม่น้อยกว่าร้อยละ 80 ของเป้าหมาย	1. เข้าร่วมประกวด การจัดสวนในแนวคิด ดนตรีในสวน	หลักสูตรภูมิทัศน์	10,000	ธ.ค.	แผนงานการผลิต บัณฑิต
โครงการพัฒนาทักษะด้านภาษาสากล							
1. อบรมทักษะการใช้ ภาษาอังกฤษ	1.จำนวนผู้เข้าร่วม โครงการ 2.ความพึงพอใจของ ผู้เข้าร่วมโครงการ	1. ไม่น้อยกว่าร้อยละ 80 ของเป้าหมาย 2. ไม่น้อยกว่า 3.51 คะแนน	1. อบรมเกี่ยวกับ หลักการเขียนงานวิจัย และการใช้ภาษาเขียน ในงานทาง วิทยาศาสตร์	คณะ	1,000	ม.ค.	แผนงานการผลิต บัณฑิต
โครงการสร้างเครือข่ายในรูปแบบประชารัฐกับหน่วยงานภายในประเทศ							
1. โครงการแข่งขัน ทักษะวิชาการเกษตร ระหว่างสถาบัน	1. จำนวนนักศึกษาที่ เข้าร่วมโครงการ 2. ความพึงพอใจต่อ โครงการ	1. ไม่น้อยกว่าร้อยละ 80 ของเป้าหมาย 2. ไม่น้อยกว่า 3.51 คะแนน	1. เข้าร่วมแข่งขันตอบ ปัญหาทางด้าน เกษตรศาสตร์ 2. เข้าร่วมกิจกรรม ต่างๆ เช่น แข่งกีฬา	คณะ	90,760	ก.พ.	แผนงานการผลิต บัณฑิต
รวม					611,320		

สาระสังเขปของโครงการภายใต้ยุทธศาสตร์ที่ 2 ตามแผนปฏิบัติการประจำปี 2562

ยุทธศาสตร์ที่ 2 การวิจัยและนวัตกรรมทางเทคโนโลยีการเกษตรเพื่อตอบสนองการแก้ไขปัญหาชุมชนท้องถิ่น

โครงการย่อย	ตัวชี้วัดผลสำเร็จ	ค่าเป้าหมาย	กิจกรรม	หน่วยงานรับผิดชอบ	งบประมาณ	ระยะเวลาการดำเนินงาน	โครงสร้างแผนงบประมาณปี 2562
โครงการพัฒนาองค์กรแห่งการเรียนรู้โดยสร้างชุมชนอุดมปัญญา							
1.ประกวดจัดสวน	1. ร้อยละของอาจารย์ที่ได้รับการส่งเสริมการผลิตผลงานวิจัยหรือนวัตกรรมที่สร้างองค์ความรู้ใหม่ที่ตอบโจทย์ ระดับท้องถิ่นหรือสร้างสรรค์หรือแก้ไขปัญหาชุมชนท้องถิ่น 2. ระดับความพึงพอใจของนักศึกษาที่เข้าร่วมกิจกรรมไม่ต่ำกว่า 3.51 3. ร้อยละของนักศึกษาที่เข้าร่วมโครงการร้อยละ 80	1. ไม่น้อยกว่าร้อยละ 80 ของเป้าหมาย 2. ไม่น้อยกว่า 3.51 คะแนน	1.ประกวดจัดสวน	หลักสูตรภูมิทัศน์	44,000	ธ.ค.61	แผนงานวิจัยและนวัตกรรมเพื่อตอบสนองต่อการแก้ไขปัญหาของชุมชนท้องถิ่น

โครงการย่อย	ตัวชี้วัดผลสำเร็จ	ค่าเป้าหมาย	กิจกรรม	หน่วยงาน รับผิดชอบ	งบประมาณ	ระยะเวลาการ ดำเนินงาน	โครงสร้างแผน งบประมาณปี 2562
2.โครงการจัดการความรู้ เพื่อพัฒนาศักยภาพ	1. แนวปฏิบัติที่ดีด้าน การจัดการเรียนรู้เชิง ผลิตภาพและงานวิจัย	1. 2 แนวปฏิบัติ	1. จัดกิจกรรมแลกเปลี่ยน เรียนรู้ด้านการเรียนรู้เชิง ผลิตภาพและงานวิจัยโดย การค้นหาความรู้ในตัวบุคคล 2. สรุปแนวปฏิบัติที่ดี	คณะ	6,000	ก.ค.	แผนงานวิจัยและ นวัตกรรมเพื่อ ตอบสนองต่อการ แก้ไขปัญหาของ ชุมชนท้องถิ่น
				รวม	50,000		

สาระสังเขปของโครงการภายใต้ยุทธศาสตร์ที่ 3 ตามแผนปฏิบัติการประจำปี 2562

ยุทธศาสตร์ที่ 3 การพัฒนางานพันธกิจสัมพันธ์ด้านเทคโนโลยีการเกษตรและถ่ายทอด เผยแพร่โครงการอันเนื่องมาจากพระราชดำริ

โครงการหลัก/ โครงการย่อย	ตัวชี้วัดผลสำเร็จ	ค่าเป้าหมาย	กิจกรรม	หน่วยงาน รับผิดชอบ	งบประมาณ	ระยะเวลาการ ดำเนินงาน	โครงสร้างแผน งบประมาณปี 2562
โครงการสร้างเครือข่ายชุมชนนักปฏิบัติเพื่อร่วมกันศึกษาแก้ไขปัญหาของชุมชน ท้องถิ่น และเสริมพลังให้ชุมชนท้องถิ่นสามารถดำรงอยู่ได้อย่างยั่งยืน							
1. การบริการวิชาการ แปรรูปผลิตภัณฑ์	1. ระดับความสำเร็จของ การสร้างเครือข่ายชุมชน นักปฏิบัติเพื่อแลกเปลี่ยน เรียนรู้จากภายในหรือ ภายนอกมหาวิทยาลัย เพื่อร่วมกันศึกษาและ แก้ไขปัญหาของชุมชน ท้องถิ่นที่เป็นพื้นที่ เป้าหมายร่วมกับ บูรณาการภารกิจของ มหาวิทยาลัย 2. ร้อยละของ บุคคลภายนอกที่เข้าร่วม อบรม ร้อยละ 80 จากผู้ เข้าอบรมทั้งหมด	1. ไม่น้อยกว่าร้อยละ 80 ของ เป้าหมาย 2. ไม่น้อยกว่า 3.51 คะแนน	1. ถ่ายทอดและ แลกเปลี่ยนเรียนรู้จาก ภายในสู่ชุมชน ภายนอก 2. การแปรรูป ผลิตภัณฑ์	หลักสูตร เกษตรศาสตร์	8,040	พ.ย.	แผนงานพัฒนางาน พันธกิจสัมพันธ์
โครงการจัดนิทรรศการเฉลิมพระเกียรติ							

โครงการหลัก/ โครงการย่อย	ตัวชี้วัดผลสำเร็จ	ค่าเป้าหมาย	กิจกรรม	หน่วยงาน รับผิดชอบ	งบประมาณ	ระยะเวลาการ ดำเนินงาน	โครงสร้างแผน งบประมาณปี 2562
1. โครงการเฉลิมพระเกียรติพระบาทสมเด็จพระเจ้าอยู่หัวภูมิพลอดุลยเดช	1. จำนวนผู้เข้าร่วมขมนิทรรศการ 2. ความพึงพอใจของผู้เข้าร่วมงาน	1. ไม่น้อยกว่าร้อยละ 75 2. ไม่น้อยกว่า 3.51 คะแนน	1.จัดนิทรรศการเทิดพระเกียรติพระบาทสมเด็จพระเจ้าอยู่หัว	คณะ	3,000	ธ.ค.	แผนงานพัฒนางานพันธกิจสัมพันธ์
2. โครงการเฉลิมพระเกียรติสมเด็จพระราชปิตุลาเจ้าฟ้าวไลยอลงกรณ์ กรมหลวงเพชรบุรีราชสิรินธร	1. จำนวนผู้เข้าร่วมขมนิทรรศการ 2. ความพึงพอใจของผู้เข้าร่วมงาน	1. ไม่น้อยกว่าร้อยละ 75 2. ไม่น้อยกว่า 3.51 คะแนน	1. จัดนิทรรศการเทิดพระเกียรติเจ้าฟ้าวไลยอลงกรณ์	คณะ	3,000	ก.พ.	แผนงานพัฒนางานพันธกิจสัมพันธ์
3. โครงการเฉลิมพระเกียรติสมเด็จพระเจ้าอยู่หัวมหาวชิราลงกรณ์ บดินทรเทพยวรางกูร	1. จำนวนผู้เข้าร่วมขมนิทรรศการ 2. ความพึงพอใจของผู้เข้าร่วมงาน	1. ไม่น้อยกว่าร้อยละ 75 2. ไม่น้อยกว่า 3.51 คะแนน	1. จัดนิทรรศการเทิดพระเกียรติสมเด็จพระเจ้าอยู่หัวมหาวชิราลงกรณ์ บดินทรเทพยวรางกูร	คณะ	3,000	เม.ย.-ก.ค.	แผนงานพัฒนางานพันธกิจสัมพันธ์
4. โครงการเฉลิมพระเกียรติสมเด็จพระบรมราชินีนาถในพระบาทสมเด็จพระเจ้าอยู่หัวภูมิพลอดุลยเดช	1. จำนวนผู้เข้าร่วมขมนิทรรศการ 2. ความพึงพอใจของผู้เข้าร่วมงาน	1. ไม่น้อยกว่าร้อยละ 75 2. ไม่น้อยกว่า 3.51 คะแนน	1. จัดนิทรรศการเทิดพระเกียรติสมเด็จพระบรมราชินีนาถใน	คณะ	3,000	ส.ค.	แผนงานพัฒนางานพันธกิจสัมพันธ์
				รวม	20,040		

สาระสังเขปของโครงการภายใต้ยุทธศาสตร์ที่ 4 ตามแผนปฏิบัติการปี 2562

ยุทธศาสตร์ที่ 4 การส่งเสริมศาสนา ศิลปวัฒนธรรม รณรงค์ สร้างจิตสำนึกทางวัฒนธรรมและการเรียนรู้ต่างวัฒนธรรม อนุรักษ์ ฟื้นฟู และเผยแพร่มรดกทางวัฒนธรรม พัฒนาระบบการบริการจัดการศิลปวัฒนธรรมที่นำไปต่อยอดสู่เศรษฐกิจสร้างสรรค์

โครงการหลัก/ โครงการย่อย	ตัวชี้วัดผลสำเร็จ	ค่าเป้าหมาย	กิจกรรม	หน่วยงาน รับผิดชอบ	งบประมาณ	ระยะเวลาการ ดำเนินงาน	โครงสร้างแผน งบประมาณปี 2562
โครงการบริหารจัดการงานส่งเสริมศาสนา ศิลปะและวัฒนธรรม							
1. โครงการทำบุญวันขึ้น ปีใหม่	1. จำนวนนักศึกษาเข้าร่วมโครงการ 2. ระดับความพึงพอใจ ของผู้เข้าร่วมโครงการ	1. ไม่น้อยกว่าร้อยละ 80 ของ เป้าหมาย 2. ไม่ต่ำกว่า 3.51 คะแนน	1. ถวายภัตตาหารเช้า พระสงฆ์ และร่วมกัน ทำบุญตักบาตร	คณะ	18,000	ธ.ค.	แผนงานการส่งเสริม ศาสนา ศิลปวัฒนธรรม รณรงค์การสร้าง จิตสำนึก
2. โครงการบายศรีสู่ขวัญ น้องใหม่	1. จำนวนนักศึกษาเข้าร่วมโครงการ 2. ระดับความพึงพอใจ ของผู้เข้าร่วมโครงการ	1. ไม่น้อยกว่าร้อยละ 80 ของ เป้าหมาย 2. ไม่ต่ำกว่า 3.51 คะแนน	1. บายศรีสู่ขวัญ นักศึกษาใหม่ชั้นปีที่ 1	คณะ	4,000	ส.ค.	แผนงานการส่งเสริม ศาสนา ศิลปวัฒนธรรม รณรงค์การสร้าง จิตสำนึก
3. โครงการพิธีไหว้ครู	1. จำนวนนักศึกษาเข้าร่วมโครงการ 2. ระดับความพึงพอใจ ของผู้เข้าร่วมโครงการ	1. ไม่น้อยกว่าร้อยละ 80 ของ เป้าหมาย 2. ไม่ต่ำกว่า 3.51 คะแนน	1. จัดทำพานไหว้ครู 2. ร่วมกิจกรรมไหว้ครู	คณะ	4,000	ส.ค.	แผนงานการส่งเสริม ศาสนา ศิลปวัฒนธรรม รณรงค์การสร้าง จิตสำนึก

โครงการหลัก/ โครงการย่อย	ตัวชี้วัดผลสำเร็จ	ค่าเป้าหมาย	กิจกรรม	หน่วยงาน รับผิดชอบ	งบประมาณ	ระยะเวลาการ ดำเนินงาน	โครงสร้างแผน งบประมาณปี 2562
4. โครงการสืบสาน วัฒนธรรมลอยกระทง	1. ร้อยละของนักศึกษาที่มีส่วนร่วมในการ ประดิษฐ์กระทง 2. จำนวนรายวิชาที่ บูรณาการกับโครงการ 3. ผลการประเมินทักษะ 5 ด้านและความคิด สร้างสรรค์การทำ กิจกรรม 4. ความพึงพอใจของ ผู้เข้าร่วมโครงการ	1. ร้อยละ 100 2. 1 รายวิชา 3. ไม่ต่ำกว่าระดับดี 4. ไม่ต่ำกว่า 3.51	1. ประดิษฐ์กระทง เพื่อส่งเข้าประกวด	คณะ	5,100	พ.ย.	แผนงานการส่งเสริม ศาสนา ศิลปวัฒนธรรม รณรงค์การสร้าง จิตสำนึก
5. โครงการเสริมสร้าง จิตสำนึกในการพัฒนา พุทธศาสนา	1. จำนวนนักศึกษาเข้าร่วมโครงการ 2. ระดับความพึงพอใจ ของผู้เข้าร่วมโครงการ	1. ไม่น้อยกว่าร้อยละ 80 ของ เป้าหมาย 2. ไม่ต่ำกว่า 3.51 คะแนน	1. การจัดสวนเบื้องต้น ที่เชื่อมโยงกับ วัฒนธรรมไทย	หลักสูตรภูมิ ทัศน์	6,800	พ.ย.	แผนงานการส่งเสริม ศาสนา ศิลปวัฒนธรรม รณรงค์การสร้าง จิตสำนึก
				รวม	37,900		

สาระสังเขปของโครงการภายใต้ยุทธศาสตร์ที่ 5 ตามแผนปฏิบัติการประจำปี 2562

ยุทธศาสตร์ที่ 5 การพัฒนาระบบการบริหารจัดการที่เป็นเลิศมีธรรมาภิบาล

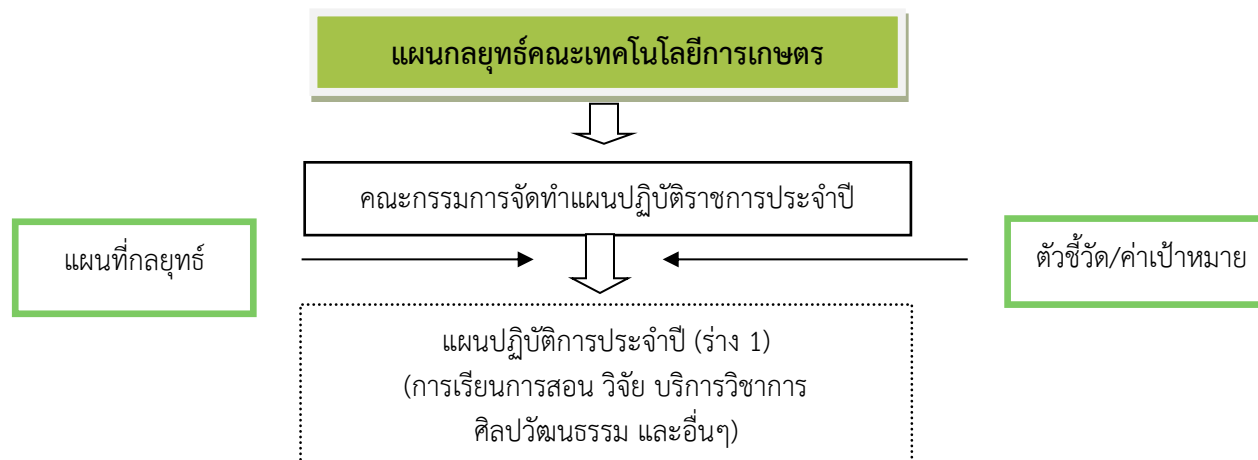
โครงการย่อย	ตัวชี้วัดผลสำเร็จ	ค่าเป้าหมาย	กิจกรรม	หน่วยงานรับผิดชอบ	งบประมาณ	ระยะเวลาการดำเนินงาน	โครงสร้างแผนงบประมาณปี 2562
โครงการพัฒนาระบบการจัดการทรัพยากรสู่ความเป็นเลิศ							
1. โครงการจัดค่าตอบแทนล่วงเวลาของบุคลากร	1. ร้อยละของงบประมาณที่เบิกจ่ายเพื่อตอบแทนการทำงานล่วงเวลาของบุคลากร	มากกว่าร้อยละ 90	1. การจ่ายค่าตอบแทนการทำงานล่วงเวลาของผู้บริหารและเจ้าหน้าที่	คณะ	175,700	ต.ค.-ก.ย.	แผนงานการพัฒนากระบวนการบริหารจัดการ
โครงการเสริมสร้างธรรมาภิบาลและเป็นมหาวิทยาลัยที่รับผิดชอบต่อสังคม มีการเบิกจ่ายให้เป็นที่ไปด้วยความโปร่งใสถูกต้องตามระเบียบ							
1. โครงการสนับสนุนการบริหารสำนักงานคณะ	1. ความพึงพอใจของผู้รับบริการสำนักงานคณะ	มากกว่าร้อยละ 80	1. การสนับสนุนการเรียนการสอน 2. บริการนักศึกษาและบุคลากรคณะ	คณะ	410,600	ต.ค.-ก.ย.	แผนงานการพัฒนากระบวนการบริหารจัดการ
2. โครงการจัดบริการสาธารณสุขโรค	1. จำนวนบุคลากรที่ได้รับบริการสาธารณสุขโรค	ร้อยละ 80 ของบุคลากร	1. จัดทำสาธารณสุขโรคเพื่อสนับสนุนการดำเนินงานของคณะ	คณะ	30,000	ต.ค.-ก.ย.	แผนงานการพัฒนากระบวนการบริหารจัดการ

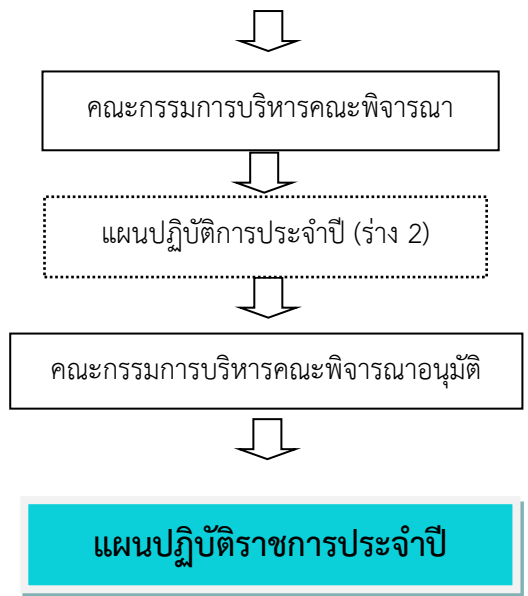
โครงการย่อย	ตัวชี้วัดผลสำเร็จ	ค่าเป้าหมาย	กิจกรรม	หน่วยงาน รับผิดชอบ	งบประมาณ	ระยะเวลาการ ดำเนินงาน	โครงสร้างแผน งบประมาณปี 2562
3. โครงการซ่อมแซม บำรุงรักษาครุภัณฑ์	1. จำนวนครุภัณฑ์ ห้องปฏิบัติการและ สำนักงานที่ได้รับ การซ่อมแซม	10 รายการ	1. ซ่อมแซมและ บำรุงรักษาครุภัณฑ์	คณะ	200,000	ต.ค.-ก.ย.	แผนงานการ พัฒนาระบบการ บริหารจัดการ
4. โครงการศึกษาดูงาน/ ไปราชการ	1. จำนวนอาจารย์ที่ พานักศึกษาไปดูงาน ในรายวิชาต่างๆ	ไม่น้อยกว่าร้อยละ 80	1. ศึกษาดูงานโรงงาน/ หน่วยงานเอกชน/ รัฐบาล	คณะ หลักสูตร	40,000	ต.ค.-ก.ย.	แผนงานการ พัฒนาระบบการ บริหารจัดการ
5. โครงการแสดงความ ยินดีบัณฑิต	1. ร้อยละของ บัณฑิตที่เข้าร่วม กิจกรรม	1. ไม่น้อยกว่าร้อยละ 80	1. จัดชุมแสดงความ ยินดีบัณฑิต 2. มอบของที่ระลึกแก่ บัณฑิตใหม่	คณะ	12,000	ส.ค.	แผนงานการ พัฒนาระบบการ บริหารจัดการ
6. โครงการทบทวนแผน กลยุทธ์และจัดทำ แผนปฏิบัติการประจำปี 2563	1. จำนวนผู้เข้าร่วม โครงการ 2. ร่างแผนปฏิบัติ ราชการประจำปี 2562 3. ความพึงพอใจต่อ โครงการ	1. ไม่น้อยกว่าร้อยละ 80 ของเป้าหมาย (35 คน) 2. 1 แผน 3. ไม่น้อยกว่าร้อยละ 75	1. ทบทวนแผนกล ยุทธ์ 2. จัดทำร่าง แผนปฏิบัติการ ประจำปี 2562	คณะ หลักสูตร	6,000	ต.ค.-ก.ย.	แผนงานการ พัฒนาระบบการ บริหารจัดการ
โครงการจัดการมาตรฐานการศึกษาและพัฒนาคุณภาพการศึกษาเพื่อสู่ความเป็นเลิศ							
1. โครงการประกัน คุณภาพการศึกษา	1. ร้อยละของหลัก สูตรที่มีความรู้ความ เข้าใจในการทำ	ร้อยละ 100	1. จัดทำรายงานผล การประเมินตนเอง	คณะ หลักสูตร	63,100	ต.ค.-ก.ย.	แผนงานการ พัฒนาระบบการ บริหารจัดการ

โครงการย่อย	ตัวชี้วัดผลสำเร็จ	ค่าเป้าหมาย	กิจกรรม	หน่วยงาน รับผิดชอบ	งบประมาณ	ระยะเวลาการ ดำเนินงาน	โครงสร้างแผน งบประมาณปี 2562
	ประกันคุณภาพ การศึกษา		2. รับการตรวจ ประกันคุณภาพ การศึกษา				
โครงการสื่อสารองค์กรและการสื่อสารการตลาดแบบบูรณาการ							
1. โครงการ ประชาสัมพันธ์การรับ สมัครนักศึกษา	1. จำนวน สถานศึกษาที่ออก ประชาสัมพันธ์แนะ แนว	1. ไม่น้อยกว่า 10 แห่ง	1. ออกประชาสัมพันธ์ และรับสมัครนักศึกษา	คณะ หลักสูตร	17,640	ต.ค.-ก.ย.	แผนงานการ พัฒนาระบบการ บริหารจัดการ
โครงการจัดประชุมเพื่อพัฒนาระบบบริหารจัดการโดยมีส่วนร่วมของทุกภาคส่วน							
1. โครงการประชุม คณะกรรมการประจำส่วน ราชการ	1. ความพึงพอใจ ผู้เข้าร่วมโครงการ 2. จำนวนครั้งของ การประชุม	1. ไม่น้อยกว่า 3.51 คะแนน 2. อย่างน้อย 1 ครั้ง	1. ประชุม คณะกรรมการประจำ ส่วนราชการ	คณะ	12,000	ต.ค.-ก.ย.	แผนงานการ พัฒนาระบบการ บริหารจัดการ
				รวม	967,040		
				รวมทั้งสิ้น	1,682,400		

ภาคผนวก

ภาคผนวก ก





รูปที่ 1 กระบวนการแปลงแผนกลยุทธ์สู่แผนปฏิบัติราชการประจำปี

ภาคผนวก ข

การวิเคราะห์สภาพแวดล้อม (SWOT Analysis) ประจำปีงบประมาณ 2562
คณะเทคโนโลยีการเกษตร มหาวิทยาลัยราชภัฏวไลยอลงกรณ์ ในพระบรมราชูปถัมภ์

	จุดแข็ง (Strength)	จุดอ่อน (Weakness)
ผู้มีส่วนได้ส่วนเสีย	S1 บัณฑิตได้รับการยอมรับว่ามีความขยันขันแข็ง อดทน สู้งาน	W1 บัณฑิตมีความรู้ความสามารถในเชิงวิชาการและด้านภาษาต่างประเทศในระดับปานกลางและน้อยตามทัศนคติของบุคคลภายนอก
		W2. บัณฑิตสำเร็จการศึกษาไม่ตรงตามระยะเวลาของหลักสูตร
		W3. นักศึกษาใหม่และนักศึกษาปัจจุบันมีจำนวนน้อยและมีพื้นฐานความรู้ค่อนข้างน้อย
กระบวนการภายใน	S1. มีการเรียนการสอนที่เน้นผู้เรียนเป็นสำคัญ เช่น หลักสูตรกำหนดให้ทำปัญหาพิเศษ ฝึกปฏิบัติการ ฝึกประสบการณ์วิชาชีพ สหกิจศึกษา การเชิญวิทยากรพิเศษ เพื่อเพิ่มความเข้มแข็งทางวิชาการ	W1. ขาดปัจจัยที่เอื้อต่อการสนับสนุนการเรียนการสอนและงานวิจัยเช่น ครุภัณฑ์วิทยาศาสตร์ ห้องปฏิบัติการเฉพาะศาสตร์
	S2. การบริหารจัดการยึดหลักธรรมาภิบาล	W2 ข้อตกลงความร่วมมือกับหน่วยงานภายในและภายนอกมหาวิทยาลัยทั้งระดับชาติและนานาชาติมีน้อย รวมถึงความสัมพันธ์และกิจกรรมกับศิษย์เก่า
		W3. คณะไม่มีส่วนร่วมในการออกระเบียบต่างๆที่เกี่ยวข้องกับการดำเนินงานของคณะทำให้เกิดความไม่ชัดเจนในการปฏิบัติงาน

	จุดแข็ง (Strength)	จุดอ่อน (Weakness)
บุคลากรและความรู้	S1. อาจารย์มีคุณวุฒิ ตำแหน่งทางวิชาการ และความรู้ความสามารถด้านการวิชาการและการวิจัยเป็นอย่างดี	W1. อาจารย์และบุคลากรสายสนับสนุนขาดการพัฒนาอย่างต่อเนื่องและสม่ำเสมอในการมุ่งสู่ความเป็นเลิศด้านวิชาการ/การวิจัย และบริการ ตามลำดับ
		W2. การพัฒนาหลักสูตรใหม่ทำได้ยากเนื่องจากจำนวนอาจารย์ประจำไม่เพียงพอในการเป็นกรรมการประจำหลักสูตร และไม่มีที่ตั้งอัตราข้าราชการทดแทนอัตราที่เกษียณไป
การเงิน		W1. การสนับสนุนงบประมาณการดำเนินงานและทรัพยากรจากมหาวิทยาลัยมีแนวโน้มลดลงอย่างต่อเนื่องและไม่เพียงพอที่จะพัฒนางานใหม่
		W2. คณะยังไม่สามารถหารายได้จากการบริการของหน่วยงานภายในคณะได้อย่างเป็นรูปธรรมและเพียงพอ

การวิเคราะห์สภาพแวดล้อม (SWOT Analysis) ประจำปีงบประมาณ 2562
คณะเทคโนโลยีการเกษตร มหาวิทยาลัยราชภัฏวไลยอลงกรณ์ ในพระบรมราชูปถัมภ์

	โอกาส (Opportunities)	ภัยคุกคาม (Threats)
--	--------------------------	------------------------

ผู้มีส่วนได้ส่วนเสีย	<p>O1. คู่แข่งทางการศึกษาเป็นแรงกระตุ้นให้เกิดการพัฒนา</p> <p>O2. สถานที่ตั้งเหมาะสม แวดล้อมด้วยแหล่ง เกษตรกรรม และอุตสาหกรรม</p> <p>O3. นโยบายรัฐสนับสนุนการประกอบอาชีพทางการเกษตร</p>	<p>T1. สถาบันอุดมศึกษา/สถาบันเฉพาะทางของภาคเอกชนมีการจัดการเรียนการสอนในหลักสูตรที่เหมือนหรือคล้ายคลึงกัน</p> <p>T2. เจตคติต่ออาชีพการเกษตรเป็นภาพลบ</p>
กระบวนการภายใน	<p>O1. มีการทำความร่วมมือกับสถานประกอบการและหน่วยงานราชการ</p> <p>O2. เป็นแหล่งให้บริการวิชาการและวิชาชีพให้กับชุมชน</p>	<p>T1. การก้าวไม่ทันกับการเปลี่ยนแปลงนโยบายรัฐบาลเช่น เศรษฐกิจ 4.0 การศึกษา 4.0</p> <p>T2. การแก้ปัญหาภาครัฐต่ออาชีพเกษตรยังไม่ประสบความสำเร็จ</p>
บุคลากรและความรู้	O1. มีโอกาสในการพัฒนาศักยภาพของอาจารย์และบุคลากรให้สูงขึ้นในระดับนานาชาติจากการเปิดประชาคมอาเซียน	
การเงิน	O1 การได้รับการจัดสรรงบประมาณตามนโยบายของรัฐบาล	