



แผนปฏิบัติการคณะกรรมการคณะเทคโนโลยีการเกษตร ประจำปีงบประมาณ ๒๕๕๖
(Faculty of Agricultural Technology Action Plan: Fiscal Year 2556)

มหาวิทยาลัยราชภัฏวไลยอลงกรณ์ ในพระบรมราชูปถัมภ์
(Valaya Alongkorn Rajabhat University under the Royal Patronage)

คำนำ

ด้วยพระราชกฤษฎีกาว่าด้วยหลักเกณฑ์และวิธีการบริหารกิจการบ้านเมืองที่ดี พ.ศ. ๒๕๔๖ มาตรา ๑๓ บัญญัติให้คณะรัฐมนตรีต้องจัดทำแผนการบริหารราชการแผ่นดิน เพื่อแสดงมาตรการและรายละเอียดของแนวทางในการปฏิบัติราชการแผ่นดินตลอดระยะเวลา ๔ ปี ซึ่งจะต้องสอดคล้องกับการแถลงนโยบายต่อรัฐสภาและแผนพัฒนาประเทศด้านต่างๆที่เกี่ยวข้อง ขณะนี้ได้มีการประกาศใช้แผนการบริหารราชการแผ่นดินพ.ศ.๒๕๕๕-๒๕๕๘ ในราชกิจจานุเบกษา เมื่อวันที่ ๒๑ กันยายน ๒๕๕๔ นอกจากนี้มาตรา ๑๔ และมาตรา ๑๖ ของพระราชกฤษฎีกา กำหนดให้ส่วนราชการจัดทำแผนปฏิบัติการ ๔ ปีที่สอดคล้องกับแผนบริหารราชการแผ่นดินพร้อมทั้งได้กำหนดว่าในแต่ละปีงบประมาณให้ส่วนราชการจัดทำแผนปฏิบัติการประจำปี โดยให้ระ บุกสาระสำคัญเกี่ยวกับนโยบายการปฏิบัติราชการของส่วนราชการเป้าหมายและผลสัมฤทธิ์ของงาน รวมทั้งประมาณการรายได้ รายจ่าย และทรัพยากรอื่นที่จะต้อง

คณะเทคโนโลยีการเกษตร มหาวิทยาลัยราชภัฏวไลยอลงกรณ์ ในพระบรมราชูปถัมภ์ จึงได้จัดทำแผนปฏิบัติการประจำปีงบประมาณ ๒๕๕๖ ขึ้นเพื่อใช้เป็นแนวทางการปฏิบัติราชการของคณะ โดยมีรายละเอียดดังปรากฏในเอกสารฉบับนี้



(รองศาสตราจารย์ ดร.ศรีน้อย ชุ่มคำ)

คณบดีคณะเทคโนโลยีการเกษตร

สารบัญ

	หน้า
ความเป็นมา	๔
ปรัชญา	๕
วิสัยทัศน์	๕
พันธกิจ	๕
นโยบาย	๖
เป้าประสงค์	๖
ประเด็นยุทธศาสตร์	๗
ความเชื่อมโยงของประเด็นยุทธศาสตร์	๘
กรอบแนวคิดการพัฒนาคณะ	๙
ความเชื่อมโยงระหว่างวิสัยทัศน์ ประเด็นยุทธศาสตร์ และเป้าประสงค์หลัก	๑๐
แผนที่ยุทธศาสตร์	๑๑
ความสอดคล้องระหว่างแผนกลยุทธ์ ๕ ปี (พ.ศ.๒๕๕๔-๒๕๕๘)	๑๒
และแผนปฏิบัติการประจำปีงบประมาณ ๒๕๕๖	
ประเด็นยุทธศาสตร์	
ประเด็นยุทธศาสตร์ที่ ๑ ผลิตบับณชิตทงด้ำนเทคโนโลยีการเกษตรที่มีความรู้ และคุณธรรม	๑๕
ประเด็นยุทธศาสตร์ที่ ๒ พัฒนาคณะให้เป็นแหล่งเรียนรู้และมีบทบาทในการ	

มหาวิทยาลัยราชภัฏวไลยอลงกรณ์ ในพระบรมราชูปถัมภ์

เสริมสร้างความเข้มแข็งของชุมชนท้องถิ่น	๑๖
ประเด็นยุทธศาสตร์ที่ ๓ ทำนุบำรุง ศาสนา ศิลปวัฒนธรรม	๑๗
ประเด็นยุทธศาสตร์ที่ ๔ พัฒนาคุณภาพการบริหารจัดการภายในคณะตาม หลักธรรมาภิบาล	๑๘
ประเด็นยุทธศาสตร์และกลยุทธ์การดำเนินงาน	๑๙
รายละเอียดตัวชี้วัดผลงาน ค่าเป้าหมาย และโครงการ/กิจกรรมในช่วงปี ๒๕๕๖	๒๑
สาระสังเขปของโครงการภายใต้ประเด็นยุทธศาสตร์	๓๐
ภาคผนวก	
ก. กระบวนการแปลงแผนกลยุทธ์เป็นแผนปฏิบัติการ	๔๓
ข. การวิเคราะห์สภาพแวดล้อม	๔๕

แผนปฏิบัติการคณะกรรมการเทคโนโลยีการเกษตร ประจำปีงบประมาณ ๒๕๕๖ (Faculty of Agricultural Technology Action Plan: Fiscal Year 2556)

มหาวิทยาลัยราชภัฏวไลยอลงกรณ์ ในพระบรมราชูปถัมภ์ เป็นสถาบันอุดมศึกษาเพื่อการพัฒนาท้องถิ่น ที่เสริมสร้างพลังปัญญาของแผ่นดิน ฟื้นฟูพลังการเรียนรู้ เชิดชูภูมิปัญญาท้องถิ่น สร้างสรรค์ศิลปวิทยา เพื่อความเจริญก้าวหน้าอย่างมั่นคงและยั่งยืนของปวงชน มีส่วนร่วมในการบริหารจัดการ การบำรุงรักษา การใช้ประโยชน์จากทรัพยากรธรรมชาติและสิ่งแวดล้อม โดยมีวัตถุประสงค์เพื่อให้เกิดการศึกษา ส่งเสริมวิชาการและวิชาชีพชั้นสูง จัดการเรียนการสอน การวิจัย การให้บริการทางวิชาการแก่สังคม ปรับปรุง ถ่ายทอด และพัฒนาเทคโนโลยี ทำนุบำรุงศิลปวัฒนธรรม ผลิตครูและส่งเสริมวิทยฐานะครู

ปรัชญา (Philosophy)

สร้างสรรค์คนดี เทคโนโลยีการเกษตรทันสมัย ส่งเสริมภูมิปัญญาไทย ใส่ใจภูมิปัญญาสากล

วิสัยทัศน์ (Vision)

เป็นผู้นำทางด้านเทคโนโลยีการเกษตรเพื่อการพัฒนาท้องถิ่นอย่างยั่งยืน โดยการบูรณาการภูมิปัญญาไทยและภูมิปัญญาสากล

พันธกิจ (Mission)

๑. การผลิตบัณฑิตโดยมุ่งพัฒนาคุณภาพของบัณฑิต ให้เป็นผู้นำทางด้านเทคโนโลยีการเกษตรเพื่อพัฒนาท้องถิ่น
๒. การวิจัยมุ่งเน้นการหาองค์ความรู้ใหม่และการวิจัยเพื่อพัฒนาท้องถิ่น โดยการบูรณาการภูมิปัญญาไทยและภูมิปัญญาสากล
๓. การบริการวิชาการโดยมุ่งเน้นการให้ความรู้ทางด้านเทคโนโลยีการเกษตรแก่ชุมชนและสืบสานโครงการอันเนื่องมาจากแนวพระราชดำริเพื่อพัฒนา

มหาวิทยาลัยราชภัฏวไลยอลงกรณ์ ในพระบรมราชูปถัมภ์

คุณภาพชีวิต

๔. การทำนุบำรุง ศาสนา ศิลปะและวัฒนธรรม

นโยบาย

๑. พัฒนาการผลิตบัณฑิตทางด้านเทคโนโลยีการเกษตรให้มีคุณภาพและมีคุณลักษณะตามปรัชญาของคณะและเป็นที่ยอมรับของสังคม ตามระบบประกันคุณภาพการศึกษา
๒. พัฒนาการบริหารจัดการและการประกันคุณภาพการศึกษา
๓. พัฒนาการวิจัยโดยสนับสนุนและส่งเสริมการวิจัยขั้นพื้นฐาน การวิจัยเพื่อพัฒนาและการวิจัยประยุกต์ทางด้านวิทยาศาสตร์
๔. พัฒนาการบริการวิชาการแก่ชุมชนในท้องถิ่น
๕. ส่งเสริมและสนับสนุนทำนุบำรุงศิลปวัฒนธรรม
๖. ส่งเสริมประชาธิปไตยและการประกันคุณภาพการศึกษากับงานกิจการนักศึกษา

เป้าประสงค์ (Goals)

๑. ผลิตบัณฑิตให้เป็นผู้นำทางด้านเทคโนโลยีการเกษตรที่มีความรู้และคุณธรรม
๒. ผลการศึกษาและการวิจัยที่เป็นองค์ความรู้ใหม่ สามารถนำไปประยุกต์ใช้เพื่อพัฒนาท้องถิ่น
๓. ท้องถิ่นสามารถนำองค์ความรู้ทางเทคโนโลยีการเกษตรไปใช้พัฒนาคุณภาพชีวิตและคุณภาพสิ่งแวดล้อม
๔. ทำนุบำรุง ศาสนา ศิลปะและวัฒนธรรม
๕. การพัฒนาคุณภาพการบริหารจัดการภายในคณะตามหลักธรรมาภิบาล

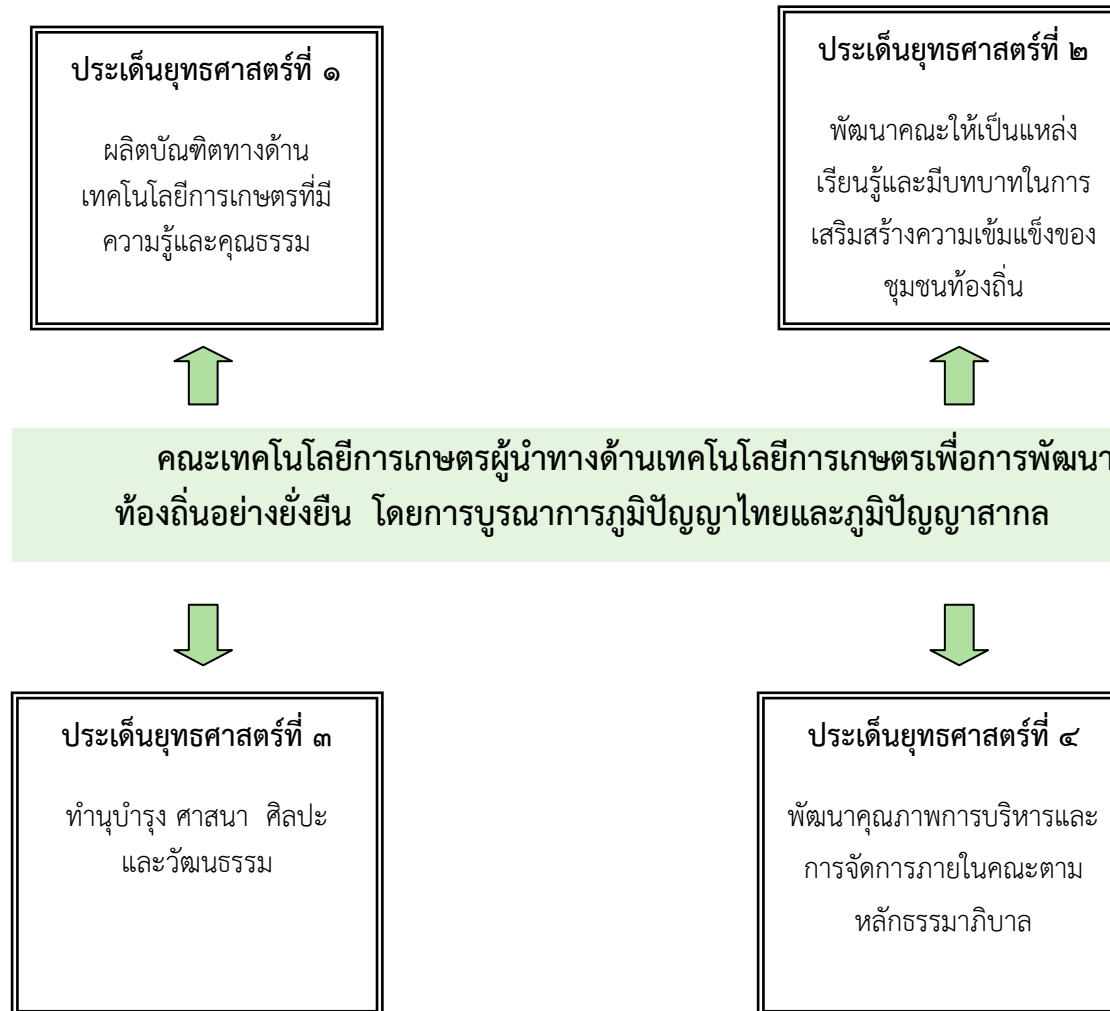
ประเด็นยุทธศาสตร์คณะเทคโนโลยีการเกษตร (Strategic Issues)

๑. ผลิตบัณฑิตทางด้านเทคโนโลยีการเกษตรที่มีความรู้และคุณธรรม
๒. พัฒนาคณะเป็นแหล่งเรียนรู้และมีบทบาทในการเสริมสร้างความเข้มแข็งของชุมชนท้องถิ่น
๓. ทำนุบำรุง ศาสนา ศิลปะและวัฒนธรรม
๔. พัฒนาคุณภาพการบริหารและการจัดการภายในคณะตามหลักธรรมาภิบาล

**ความเชื่อมโยงของ ประเด็นยุทธศาสตร์คณะเทคโนโลยีการเกษตร
กับ ยุทธศาสตร์การพัฒนามหาวิทยาลัยราชภัฏวไลยอลงกรณ์ ในพระบรมราชูปถัมภ์
และ ยุทธศาสตร์ของกระทรวงศึกษาธิการ**

ประเด็นยุทธศาสตร์ กระทรวงศึกษาธิการ	ยุทธศาสตร์การพัฒนามหาวิทยาลัย	ประเด็นยุทธศาสตร์ คณะเทคโนโลยีการเกษตร
1. การสร้างโอกาสทางการศึกษา	1. รวบรวมศึกษาเศรษฐกิจ สังคม และวัฒนธรรม อาเซียน	1. การผลิตบัณฑิตทางด้านเทคโนโลยีการเกษตรที่มี ความรู้และคุณธรรม
2. การพัฒนาการจัดการและพัฒนาคุณภาพการ เรียนรู้	1. เพิ่มผลงานด้านท้องถิ่นศึกษาและการขับเคลื่อน นโยบายสาธารณะ 2. พัฒนาภูมิทัศน์ แหล่งสุนทรียะ สื่อสารเอกลักษณ์ อัตลักษณ์ 3. พัฒนาองค์การสมรรถนะสูงและธรรมาภิบาล	1. พัฒนาคณะให้เป็นแหล่งเรียนรู้และมีบทบาทใน การเสริมสร้างความเข้มแข็งของชุมชนท้องถิ่น 2. ทำนุบำรุง ศาสนา ศิลปะและวัฒนธรรม 3. พัฒนาคุณภาพการบริหารและการจัดการภายใน คณะตามหลักธรรมาภิบาล
3. การเพิ่มมาตรฐานการศึกษาและเพิ่ม ความสามารถในการแข่งขันของประเทศ	1. พัฒนาทักษะ สมรรถนะการเรียนรู้เข้าสู่ ประชาคมอาเซียน 2. เพิ่มจำนวนอาจารย์วุฒิปริญญาเอกและผลงาน ทางวิชาการ งานวิจัย	1. พัฒนาคณะให้เป็นแหล่งเรียนรู้และมีบทบาทใน การเสริมสร้างความเข้มแข็งของชุมชนท้องถิ่น

กรอบแนวคิดการพัฒนาคณะเทคโนโลยีการเกษตร มหาวิทยาลัยราชภัฏวไลยอลงกรณ์ ในพระบรมราชูปถัมภ์



ความเชื่อมโยงระหว่างวิสัยทัศน์ ประเด็นยุทธศาสตร์ และเป้าประสงค์หลัก

วิสัยทัศน์

คณะเทคโนโลยีการเกษตรผู้นำทางด้านเทคโนโลยีการเกษตรเพื่อการพัฒนาท้องถิ่นอย่างยั่งยืน
โดยการบูรณาการภูมิปัญญาไทยและภูมิปัญญาสากล



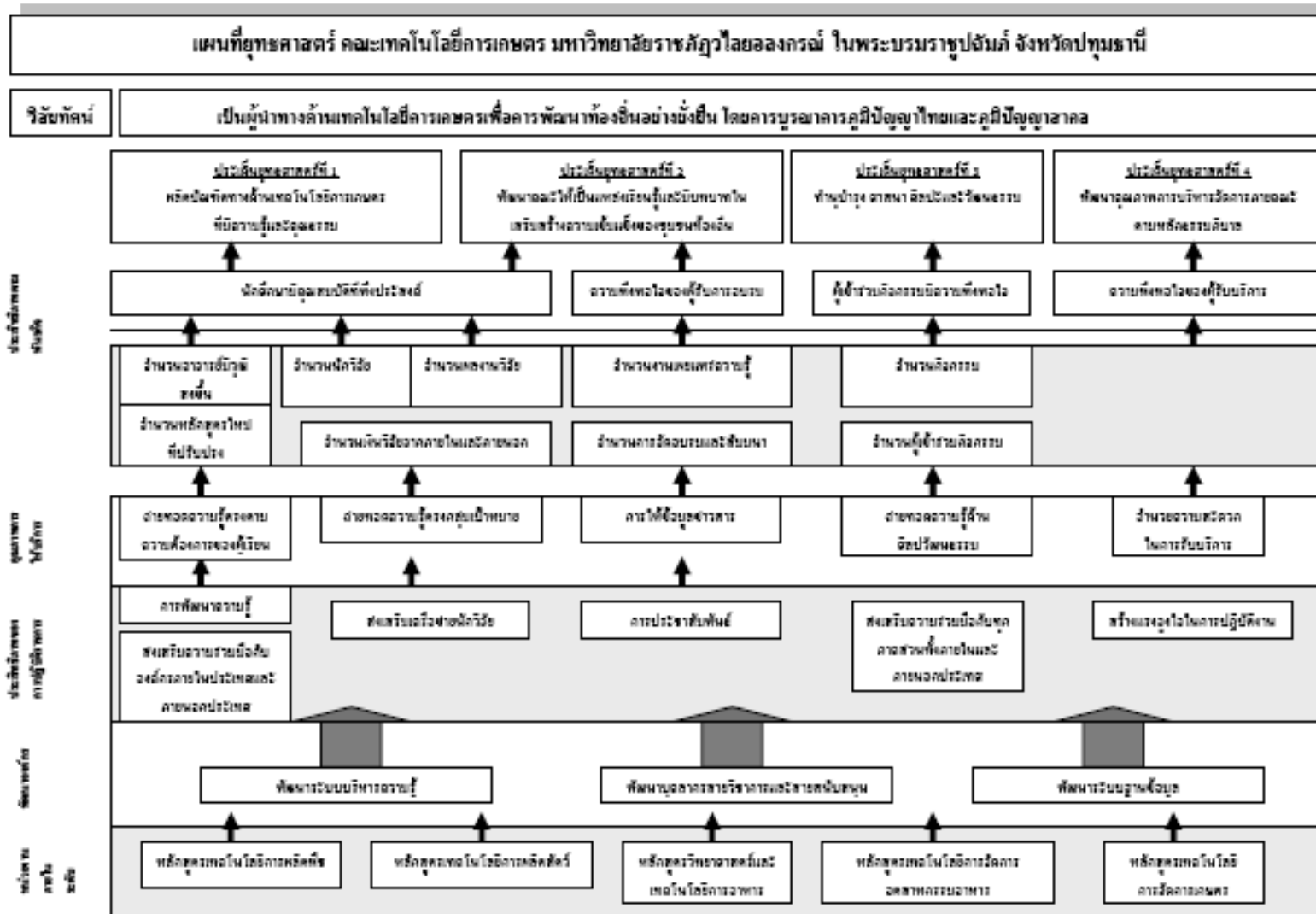
ประเด็นยุทธศาสตร์

ผลิตบัณฑิตทางด้านเทคโนโลยีการเกษตรที่มีความรู้และคุณธรรม	พัฒนาคณะให้เป็นแหล่งเรียนรู้และมีบทบาทในการเสริมสร้างความเข้มแข็งของชุมชนท้องถิ่น	ทำนุบำรุง ศาสนา ศิลปะ และวัฒนธรรม	พัฒนาคุณภาพการบริหารและการจัดการภายในคณะตามหลักธรรมาภิบาล
--	---	-----------------------------------	---

เป้าประสงค์

ผลิตบัณฑิตให้เป็นผู้นำทางด้านเทคโนโลยีการเกษตรที่มีความรู้และคุณธรรม	ผลการศึกษาและการวิจัยที่เป็นองค์ความรู้ใหม่สามารถนำไปประยุกต์ใช้เพื่อพัฒนาท้องถิ่น	ท้องถิ่นสามารถนำองค์ความรู้ทางเทคโนโลยีการเกษตรไปใช้พัฒนาคุณภาพชีวิตและคุณภาพสิ่งแวดล้อม	ทำนุบำรุง ศาสนา ศิลปะและวัฒนธรรม	พัฒนาคุณภาพการบริหารจัดการภายในคณะตามหลักธรรมาภิบาล
--	--	--	----------------------------------	---

มหาวิทยาลัยราชภัฏวไลยอลงกรณ์ ในพระบรมราชูปถัมภ์



ความสอดคล้องระหว่างแผนกลยุทธ์ 5 ปี (พ.ศ.2554-2558)

และ

แผนปฏิบัติการประจำปีงบประมาณ 2556

ประเด็นยุทธศาสตร์ที่ 1 ผลิตบัตินิตทางด้านเทคโนโลยีการเกษตรที่มีความรู้และคุณธรรม (การเรียนการสอน)

หัวข้อ	แผนกลยุทธ์ 5 ปี (พ.ศ.2554-2558)	แผนปฏิบัติการประจำปี 2556
เป้าประสงค์	ผลิตบัณฑิตเป็นผู้นำด้านเทคโนโลยีการเกษตรที่มีความรู้และคุณธรรม	ผลิตบัณฑิตเป็นผู้นำด้านเทคโนโลยีการเกษตรที่มีความรู้และคุณธรรม
กลยุทธ์	การวิจัยและประเมินผลคุณภาพบัณฑิต	การวิจัยและประเมินผลคุณภาพบัณฑิต
	สนับสนุนการพัฒนาคุณภาพ การปรับปรุงหลักสูตรให้ได้มาตรฐาน	สนับสนุนการพัฒนาคุณภาพ การปรับปรุงหลักสูตรให้ได้มาตรฐาน
	การเสริมสร้างความสัมพันธ์และเครือข่ายความร่วมมือระหว่างสถานประกอบการและมหาวิทยาลัย	การเสริมสร้างความสัมพันธ์และเครือข่ายความร่วมมือระหว่างสถานประกอบการและมหาวิทยาลัย
	การส่งเสริมพัฒนาความรู้ ทักษะ และคุณลักษณะของนักศึกษา	การส่งเสริมพัฒนาความรู้ ทักษะ และคุณลักษณะของนักศึกษา
	พัฒนาการเรียนรู้ที่เน้นผู้เรียนเป็นสำคัญ	พัฒนาการเรียนรู้ที่เน้นผู้เรียนเป็นสำคัญ
	ส่งเสริมและสนับสนุนการพัฒนาศักยภาพอาจารย์	ส่งเสริมและสนับสนุนการพัฒนาศักยภาพอาจารย์
	พัฒนาและประชาสัมพันธ์หลักสูตรที่เป็นที่ต้องการ	พัฒนาและประชาสัมพันธ์หลักสูตรที่เป็นที่ต้องการ

ประเด็นยุทธศาสตร์ที่ 2 พัฒนาคณะให้เป็นแหล่งเรียนรู้และมีบทบาทในการเสริมสร้างความเข้มแข็งของชุมชนท้องถิ่น (การวิจัยและบริการวิชาการ)

หัวข้อ	แผนกลยุทธ์ 5 ปี (พ.ศ.2554-2558)	แผนปฏิบัติการประจำปี 2556
เป้าประสงค์	ผลการศึกษาและการวิจัยที่เป็นองค์ความรู้ใหม่สามารถนำไปประยุกต์ใช้เพื่อพัฒนาท้องถิ่น	ผลการศึกษาและการวิจัยที่เป็นองค์ความรู้ใหม่สามารถนำไปประยุกต์ใช้เพื่อพัฒนาท้องถิ่น
กลยุทธ์	สนับสนุนการเผยแพร่ผลงานวิจัยทั้งภายในและต่างประเทศ	สนับสนุนการเผยแพร่ผลงานวิจัยทั้งภายในและต่างประเทศ
เป้าประสงค์	ท้องถิ่นสามารถนำองค์ความรู้ทางเทคโนโลยีการเกษตรไปใช้พัฒนาคุณภาพชีวิตและคุณภาพสิ่งแวดล้อม	ท้องถิ่นสามารถนำองค์ความรู้ทางเทคโนโลยีการเกษตรไปใช้พัฒนาคุณภาพชีวิตและคุณภาพสิ่งแวดล้อม
กลยุทธ์	การฝึกอบรมและพัฒนาท้องถิ่น	การฝึกอบรมและพัฒนาท้องถิ่น
	การให้คำปรึกษาและบริการวิชาการ	การให้คำปรึกษาและบริการวิชาการ

ประเด็นยุทธศาสตร์ที่ 3 ทำนุบำรุง ศาสนา ศิลปวัฒนธรรม (การทำนุบำรุงศิลปะและวัฒนธรรม)

หัวข้อ	แผนกลยุทธ์ 5 ปี (พ.ศ.2554-2558)	แผนปฏิบัติการประจำปี 2556
เป้าประสงค์	ทำนุบำรุง ศาสนา ศิลปะและวัฒนธรรม	ทำนุบำรุง ศาสนา ศิลปะและวัฒนธรรม
กลยุทธ์	ส่งเสริมการอนุรักษ์ศิลปะและวัฒนธรรม	ส่งเสริมการอนุรักษ์ศิลปะและวัฒนธรรม

ประเด็นยุทธศาสตร์ที่ 4 พัฒนาคูณภาพการบริหารจัดการภายในคณะตามหลักธรรมาภิบาล

หัวข้อ	แผนกลยุทธ์ 5 ปี (พ.ศ.2554-2558)	แผนปฏิบัติการประจำปี 2556
เป้าประสงค์	การพัฒนาคูณภาพการบริหารจัดการภายในคณะตามหลักธรรมาภิบาล	การพัฒนาคูณภาพการบริหารจัดการภายในคณะตามหลักธรรมาภิบาล
กลยุทธ์	ส่งเสริมและสนับสนุนการพัฒนากาการบริหารจัดการเพื่อบริการ	ส่งเสริมและสนับสนุนการพัฒนากาการบริหารจัดการเพื่อบริการ
เป้าประสงค์	พัฒนาระบบประกันคุณภาพ	พัฒนาระบบประกันคุณภาพ
	พัฒนาการจัดการความรู้ภายในองค์กร	พัฒนาการจัดการความรู้ภายในองค์กร

ประเด็นยุทธศาสตร์ที่ ๑

ผลิตบัณฑิตทางด้านเทคโนโลยีการเกษตรที่มีความรู้และคุณธรรม

เป้าประสงค์	ผลิตบัณฑิตให้เป็นผู้นำทางด้านเทคโนโลยีการเกษตรที่มีความรู้และคุณธรรม	
ตัวชี้วัด	เป้าหมายปี 2556	
1. ร้อยละของบัณฑิตระดับปริญญาตรีที่ได้งานทำและประกอบอาชีพอิสระในระยะเวลา 1 ปี	ร้อยละ 60	
2. ระดับความพึงพอใจต่อบัณฑิตของผู้ใช้บัณฑิต	≥ 3.51	
3. ร้อยละของหลักสูตรที่ได้เกณฑ์มาตรฐาน TQF	ร้อยละ 100	
4. ร้อยละของนักศึกษาชั้นปีที่ 4 ที่เข้าสู่กระบวนการฝึกประสบการณ์ตามแนวสหกิจ	ร้อยละ 50	
5. จำนวนโครงการพัฒนาความรู้และทักษะด้านวิชาการ	2 โครงการ	
6. จำนวนนักศึกษาหรือศิษย์เก่าที่ได้รับการประกาศเกียรติคุณยกย่องในด้านวิชาการ วิชาชีพ คุณธรรม จริยธรรม หรือรางวัลทางวิชาการหรือด้านอื่น ๆ ที่เกี่ยวข้องกับคุณภาพบัณฑิตในระดับชาติหรือระดับนานาชาติ	1 คน	
7. ร้อยละของหลักสูตรที่มีรายวิชาส่งเสริมทักษะการเรียนรู้ด้วยตนเอง	ร้อยละ 100	
8. ร้อยละของอาจารย์ประจำที่มีคุณวุฒิปริญญาเอกหรือเทียบเท่าต่ออาจารย์ประจำ	ร้อยละ 20	
9. ร้อยละจำนวนอาจารย์ที่ได้รับการแต่งตั้งให้ดำรงตำแหน่ง ผศ./รศ./ศ. ต่ออาจารย์ประจำ	ร้อยละ 35	
10. ร้อยละของจำนวนอาจารย์ที่ได้รับการพัฒนาวิชาชีพ/วิชาชีพทั้งในและต่างประเทศ	ร้อยละ 35	

ประเด็นยุทธศาสตร์ที่ ๒

พัฒนาคนให้เป็นแหล่งเรียนรู้และมีบทบาทในการเสริมสร้างความเข้มแข็งของชุมชนท้องถิ่น

เป้าประสงค์	ผลการศึกษาและการวิจัยที่เป็นองค์ความรู้ใหม่ สามารถนำไปประยุกต์ใช้เพื่อพัฒนาท้องถิ่น ท้องถิ่นสามารถนำองค์ความรู้ทางเทคโนโลยีการเกษตรไปใช้พัฒนาคุณภาพชีวิตและคุณภาพสิ่งแวดล้อม
--------------------	---

ตัวชี้วัด	เป้าหมายปี 2556
1. ร้อยละของงานวิจัยและงานสร้างสรรค์ที่ตีพิมพ์ เผยแพร่ หรือนำไปใช้ประโยชน์ต่ออาจารย์ประจำ	ร้อยละ 10
2. จำนวนเงินสนับสนุนงานวิจัยและงานสร้างสรรค์จากภายในและภายนอกสถาบันต่ออาจารย์ประจำ	30,000 บาท
3. จำนวนโครงการบูรณาการการวิจัยหรืองานสร้างสรรค์กับพันธกิจอื่น	1 โครงการ
4. จำนวนโครงการบริการวิชาการที่บูรณาการกับพันธกิจอื่น	1 โครงการ

ประเด็นยุทธศาสตร์ที่ ๓
ทำนุบำรุง ศาสนา ศิลปวัฒนธรรม

เป้าประสงค์	ทำนุบำรุงศาสนา ศิลปะและวัฒนธรรม
--------------------	---------------------------------

ตัวชี้วัด	เป้าหมายปี 2556
1. ร้อยละของโครงการ หรือกิจกรรมในการอนุรักษ์พัฒนาและสร้างเสริมเอกลักษณ์ ศิลปะและวัฒนธรรมต่อจำนวนโครงการ หรือกิจกรรมนักศึกษาทั้งหมด	ร้อยละ 20
2. จำนวนโครงการด้านศิลปวัฒนธรรมที่บูรณาการกับการเรียนการสอน/กิจกรรมนักศึกษา	1 โครงการ
3. จำนวนโครงการพัฒนาสุนทรียภาพในมิติทางศิลปะและวัฒนธรรม	1 โครงการ
4. จำนวนโครงการเสริมสร้างอัตลักษณ์บัณฑิต “บัณฑิตจิตอาสา เพื่อพัฒนาท้องถิ่น”	2 โครงการ

ประเด็นยุทธศาสตร์ที่ ๔

พัฒนาคุณภาพการบริหารจัดการภายในคณะตามหลักธรรมาภิบาล

เป้าประสงค์	พัฒนาคุณภาพการบริหารจัดการภายในคณะตามหลักธรรมาภิบาล
--------------------	---

ตัวชี้วัด	เป้าหมายปี 2556
1. ร้อยละของการบรรลุเป้าหมายตามตัวบ่งชี้ของแผนปฏิบัติการ	ร้อยละ 80
2. ผลการประเมินการประกันคุณภาพภายใน	≥3.51
3. การจัดการความรู้ที่สอดคล้องกับพันธกิจของคณะ	2 ด้าน
4. จำนวนระบบสารสนเทศ/ฐานข้อมูลที่สนับสนุนการประกันคุณภาพการศึกษา	5 ด้าน
5. ร้อยละของบุคลากรประจำสายสนับสนุนที่ได้รับการพัฒนา/ความรู้/ทักษะวิชาชีพทั้งในและต่างประเทศ	ร้อยละ 30
6. จำนวนโครงการเสริมสร้างเอกลักษณ์ “การดำเนินชีวิตตามหลักปรัชญาเศรษฐกิจพอเพียง”	1 โครงการ

ประเด็นยุทธศาสตร์และกลยุทธ์การดำเนินงาน

ประเด็นยุทธศาสตร์ที่ 1 การผลิตบัณฑิตทางด้านเทคโนโลยีการเกษตรที่มีความรู้และคุณธรรม

เป้าประสงค์ ผลิตบัณฑิตให้เป็นผู้นำด้านเทคโนโลยีการเกษตรที่มีความรู้และคุณธรรม

กลยุทธ์ การวิจัยประเมินผลคุณภาพบัณฑิต
สนับสนุนการพัฒนาคุณภาพ การปรับปรุงหลักสูตรให้ได้มาตรฐาน
เสริมสร้างความสัมพันธ์และเครือข่ายความร่วมมือระหว่างสถานประกอบการและมหาวิทยาลัย
การส่งเสริมและพัฒนาความรู้ ทักษะ และคุณลักษณะของนักศึกษา
พัฒนาการเรียนรู้ที่เน้นผู้เรียนเป็นสำคัญ
สนับสนุน ส่งเสริม และประกาศเกียรติคุณนักศึกษาและศิษย์เก่าดีเด่น
ส่งเสริมและสนับสนุนการพัฒนาศักยภาพของอาจารย์
พัฒนาและประชาสัมพันธ์หลักสูตรที่เป็นที่ต้องการ

ประเด็นยุทธศาสตร์ที่ 2 พัฒนาคณะให้เป็นแหล่งเรียนรู้และมีบทบาทในการเสริมสร้างความเข้มแข็งของชุมชนท้องถิ่น

เป้าประสงค์ ผลการศึกษาและการวิจัยที่เป็นองค์ความรู้ใหม่ สามารถนำไปประยุกต์ใช้เพื่อพัฒนาท้องถิ่น

กลยุทธ์ สนับสนุนการเผยแพร่ผลงานวิจัยทั้งภายในและต่างประเทศ

เป้าประสงค์ ท้องถิ่นสามารถนำองค์ความรู้ทางเทคโนโลยีการเกษตรไปใช้พัฒนาคุณภาพชีวิตและคุณภาพสิ่งแวดล้อม

กลยุทธ์ การฝึกอบรมและพัฒนาท้องถิ่น
การให้คำปรึกษาและบริการวิชาการ

ประเด็นยุทธศาสตร์และกลยุทธ์การดำเนินงาน (ต่อ)

ประเด็นยุทธศาสตร์ที่ 3 ทำนุบำรุง ศาสนา ศิลปะและวัฒนธรรม

เป้าประสงค์ ทำนุบำรุง ศาสนา ศิลปะและวัฒนธรรม

กลยุทธ์ ส่งเสริมการอนุรักษ์ศิลปะและวัฒนธรรม

ประเด็นยุทธศาสตร์ที่ 4 พัฒนาคุณภาพการบริหารจัดการภายในคณะตามหลักธรรมาภิบาล

เป้าประสงค์ การพัฒนาคุณภาพการบริหารจัดการภายในคณะตามหลักธรรมาภิบาล

กลยุทธ์ ส่งเสริมและสนับสนุนการพัฒนาการบริหารจัดการเพื่อบริการ

พัฒนาระบบประกันคุณภาพ

พัฒนาการจัดการความรู้ภายในองค์กร

รายละเอียดตัวชี้วัดผลงาน ค่าเป้าหมาย และโครงการ ในช่วงปี 2556

ประเด็นยุทธศาสตร์ที่ 1 การผลิตบัณฑิตทางด้านเทคโนโลยีการเกษตรที่มีความรู้และคุณธรรม

โครงการหลัก โครงการพัฒนานักศึกษา

เป้าประสงค์	กลยุทธ์	ตัวชี้วัด	เป้าหมาย 2556	โครงการย่อย
1. ผลิตบัณฑิตให้ เป็นผู้นำด้าน เทคโนโลยีการเกษตร ที่มีความรู้และ คุณธรรม	1. การวิจัยและ ประเมินผลคุณภาพ บัณฑิต	1. ร้อยละของบัณฑิตระดับปริญญาตรีที่ได้ งานทำและประกอบอาชีพอิสระในระยะเวลา 1 ปี	ร้อยละ 60	1. โครงการติดตามบัณฑิต*
		2. ระดับความพึงพอใจต่อบัณฑิตของผู้ใช้ บัณฑิต	≥ 3.51	2. โครงการประเมินความพึงพอใจของผู้ใช้ บัณฑิต*
	2. การสนับสนุนการ พัฒนาคุณภาพ การ ปรับปรุงหลักสูตรให้ได้ มาตรฐาน	3. ร้อยละของหลักสูตรที่ได้เกณฑ์มาตรฐาน TQF	ร้อยละ 100	1. โครงการพัฒนาและปรับปรุงหลักสูตร*
		4. ร้อยละของนักศึกษาชั้นปีที่ 4 ที่เข้าสู่ กระบวนการฝึกประสบการณ์ตามแนวสหกิจ	ร้อยละ 50	1. โครงการพัฒนางานสหกิจศึกษาและฝึก ประสบการณ์วิชาชีพ*

มหาวิทยาลัยราชภัฏวไลยอลงกรณ์ ในพระบรมราชูปถัมภ์

	<p>เครือข่ายความร่วมมือระหว่างสถานประกอบการและมหาวิทยาลัย</p> <p>4. การส่งเสริมและพัฒนาความรู้ ทักษะและคุณลักษณะของนักศึกษา</p> <p>5. พัฒนาการเรียนรู้ที่เน้นผู้เรียนเป็นสำคัญ</p>	<p>ศึกษา</p> <p>5. จำนวนโครงการพัฒนาความรู้และทักษะด้านวิชาการ</p> <p>6. ร้อยละของหลักสูตรที่มีรายวิชาส่งเสริมทักษะการเรียนรู้ด้วยตนเอง</p>	<p>2 โครงการ</p> <p>ร้อยละ 100</p>	<p>1. โครงการพัฒนาคุณภาพนักศึกษาและศิษย์เก่าด้านวิชาการ*</p> <p>2.โครงการถ่ายทอดความรู้จากผู้มีประสบการณ์ภายนอก*</p> <p>3.โครงการสร้างเสริมสุขภาพ/กิจกรรมกีฬาและนันทนาการ**</p> <p>4.โครงการจัดหาวัสดุการเรียนการสอน**</p> <p>5.โครงการสนับสนุนสาธารณูปโภค****</p> <p>6.โครงการซ่อมแซมครุภัณฑ์/อาคาร/ค่าจ้างเหมาบริการ****</p> <p>7. โครงการสนับสนุนน้ำมันเชื้อเพลิง ****</p>
--	--	---	------------------------------------	---

มหาวิทยาลัยราชภัฏวไลยอลงกรณ์ ในพระบรมราชูปถัมภ์

	<p>6. สนับสนุน ส่งเสริม และประกาศเกียรติคุณ นักศึกษาและศิษย์เก่าดีเด่น</p> <p>7. ส่งเสริมและสนับสนุน การพัฒนาศักยภาพของ อาจารย์</p> <p>8. พัฒนาและ ประชาสัมพันธ์หลักสูตรที่เป็นที่ต้องการ</p>	<p>7. จำนวนนักศึกษาหรือศิษย์เก่าที่ได้รับการ ประกาศเกียรติคุณยกย่องในด้านวิชาการ วิชาชีพ คุณธรรม จริยธรรมหรือรางวัลทาง วิชาการอื่นๆที่เกี่ยวข้องกับคุณภาพบัณฑิตใน ระดับชาติหรือนานาชาติ</p> <p>8. ร้อยละของอาจารย์ประจำที่มีคุณวุฒิ ปริญาเอกหรือเทียบเท่าต่ออาจารย์ประจำ</p> <p>9. ร้อยละของอาจารย์ที่ได้รับการแต่งตั้งให้ ดำรงตำแหน่งผศ./รศ./ศ. ต่ออาจารย์ประจำ</p> <p>10. ร้อยละของจำนวนอาจารย์ที่ได้รับการ พัฒนาวิชาการ/วิชาชีพทั้งในและต่างประเทศ</p>	<p>1 คน</p> <p>ร้อยละ 20</p> <p>ร้อยละ 35</p> <p>ร้อยละ 35</p>	<p>8.โครงการปฐมนิเทศ</p> <p>1.โครงการพัฒนาคุณภาพนักศึกษาและศิษย์ เก่าด้านวิชาการ*</p> <p>1.โครงการสนับสนุนการเข้าร่วมอบรม สัมมนา วิชาการและวิชาชีพ*</p> <p>1.โครงการแนะแนวการศึกษา****</p>
--	---	---	--	--

มหาวิทยาลัยราชภัฏวไลยอลงกรณ์ ในพระบรมราชูปถัมภ์

หมายเหตุ	*ผู้รับผิดชอบ ***ผู้รับผิดชอบ	รองคณบดีฝ่ายวิชาการ รองคณบดีฝ่ายวางแผนและบริการวิชาการ	**ผู้รับผิดชอบ ****ผู้รับผิดชอบ	รองคณบดีฝ่ายกิจการนักศึกษา หัวหน้าสำนักงานคณะ

ประเด็นยุทธศาสตร์ที่ 2 พัฒนาคณะให้เป็นแหล่งเรียนรู้และมีบทบาทในการเสริมสร้างความเข้มแข็งของชุมชนท้องถิ่น

- โครงการหลัก** โครงการพัฒนาศักยภาพในการทำวิจัย
 โครงการบริการวิชาการแก่สังคม
 โครงการพัฒนาครูและบุคลากรทางการศึกษา

เป้าประสงค์	กลยุทธ์	ตัวชี้วัด	เป้าหมาย 2556	โครงการย่อย
1. ผลการศึกษาและการวิจัยที่เป็นองค์ความรู้ใหม่ สามารถนำไปประยุกต์ใช้เพื่อพัฒนาท้องถิ่น	1. สนับสนุนการเผยแพร่ผลงานวิจัยทั้งภายในและต่างประเทศ	1. ร้อยละของงานวิจัยและงานสร้างสรรค์ที่ตีพิมพ์ เผยแพร่ หรือนำไปใช้ประโยชน์ต่ออาจารย์ประจำ 2. จำนวนเงินวิจัยสนับสนุนงานวิจัยและงานสร้างสรรค์จากภายในและภายนอกสถาบันต่ออาจารย์ประจำ 3. จำนวนโครงการบูรณาการงานวิจัยหรืองานสร้างสรรค์กับพันธกิจอื่น	ร้อยละ 10 30,000 บาท 1 โครงการ	1. โครงการวิจัยเพื่อพัฒนาชุมชนท้องถิ่น**
2. ท้องถิ่นสามารถนำองค์ความรู้ทาง	1. การฝึกอบรมและพัฒนาท้องถิ่น	4. จำนวนโครงการบริการวิชาการที่บูรณาการกับพันธกิจอื่นต่อโครงการบริการวิชาการ	1 โครงการ	1. โครงการบริการวิชาการเพื่อพัฒนาชุมชนท้องถิ่น***

มหาวิทยาลัยราชภัฏวไลยอลงกรณ์ ในพระบรมราชูปถัมภ์

เทคโนโลยีการเกษตร ไปใช้พัฒนาคุณภาพ ชีวิตและคุณภาพ สิ่งแวดล้อม	2. การให้คำปรึกษาและ บริการวิชาการ	ทั้งหมด		2. โครงการพัฒนาครูและบุคลากรทางการ ศึกษา***
--	---------------------------------------	---------	--	--

หมายเหตุ

*ผู้รับผิดชอบ

***ผู้รับผิดชอบ

รองคณบดีฝ่ายวิชาการ

รองคณบดีฝ่ายวางแผนและบริการวิชาการ

**ผู้รับผิดชอบ

****ผู้รับผิดชอบ

รองคณบดีฝ่ายกิจการนักศึกษา

หัวหน้าสำนักงานคณะ

ประเด็นยุทธศาสตร์ที่ 3 ทำนุบำรุง ศาสนา ศิลปะและวัฒนธรรม

โครงการหลัก โครงการพัฒนานักศึกษาด้านศิลปะและวัฒนธรรม

เป้าประสงค์	กลยุทธ์	ตัวชี้วัด	เป้าหมาย 2556	โครงการย่อย
1. ทำนุบำรุง ศาสนา ศิลปะและ วัฒนธรรม	1. ส่งเสริมการอนุรักษ์ ศิลปะและวัฒนธรรม	1. ร้อยละของโครงการ หรือกิจกรรมในการ อนุรักษ์พัฒนาและสร้างเสริมเอกลักษณ์ศิลปะ และวัฒนธรรมต่อจำนวนโครงการ หรือ กิจกรรมนักศึกษาทั้งหมด 2. จำนวนโครงการด้านศิลปวัฒนธรรมที่บูรณา การกับการเรียนการสอน/กิจกรรมนักศึกษา 3. จำนวนโครงการพัฒนาสุนทรียภาพในมิติ ทางศิลปะและวัฒนธรรม 4. จำนวนโครงการเสริมสร้างอัตลักษณ์ของ บัณฑิต “บัณฑิตจิตอาสา เพื่อพัฒนาท้องถิ่น”	ร้อยละ 20 1 โครงการ 1 โครงการ 2 โครงการ	1. โครงการส่งเสริมศิลปะและวัฒนธรรม ท้องถิ่นให้นักศึกษา** 2.โครงการปรับปรุงภูมิทัศน์ภายในคณะเพื่อ พัฒนาสุนทรียภาพ 3.โครงการเสริมสร้างอัตลักษณ์ให้แก่ นักศึกษา **

หมายเหตุ

*ผู้รับผิดชอบ

***ผู้รับผิดชอบ

รองคณบดีฝ่ายวิชาการ

รองคณบดีฝ่ายวางแผนและบริการวิชาการ

**ผู้รับผิดชอบ

****ผู้รับผิดชอบ

รองคณบดีฝ่ายกิจการนักศึกษา

หัวหน้าสำนักงานคณะ

ประเด็นยุทธศาสตร์ที่ 4 พัฒนาคุณภาพการบริหารจัดการภายในคณะตามหลักธรรมาภิบาล

โครงการหลัก โครงการจัดการสำนักงานคณะเพื่อสนับสนุนการเรียนการสอน

โครงการพัฒนาบุคลากรสายวิชาการและสายสนับสนุน

เป้าประสงค์	กลยุทธ์	ตัวชี้วัด	เป้าหมาย 2556	โครงการย่อย
1. การพัฒนาคุณภาพการบริหารจัดการภายในคณะตามหลักธรรมาภิบาล	1. ส่งเสริมและสนับสนุนการพัฒนาการบริหารจัดการเพื่อบริการ	1. ร้อยละของการบรรลุเป้าหมายตามตัวชี้วัดของแผนปฏิบัติการ	ร้อยละ 80	1. โครงการทบทวนแผนกลยุทธ์และจัดทำแผนปฏิบัติการปี 2556 และการจัดการความรู้***
	2. พัฒนาระบบประกันคุณภาพ	2. ผลการประเมินการประกันคุณภาพภายใน	≥3.51	2. โครงการสนับสนุนการบริหารงานสำนักงานคณะ****
	3. พัฒนาการจัดการความรู้ภายในองค์กร	3. จำนวนระบบสารสนเทศ/ฐานข้อมูลที่สนับสนุนการประกันคุณภาพการศึกษา	5 ด้าน	1. โครงการประกันคุณภาพการศึกษา****
		4. การจัดการความรู้ที่สอดคล้องกับพันธกิจของคณะ	2 ด้าน	1. โครงการทบทวนแผนกลยุทธ์และจัดทำแผนปฏิบัติการปี 2556 และการจัดการ

มหาวิทยาลัยราชภัฏวไลยอลงกรณ์ ในพระบรมราชูปถัมภ์

		<p>5. ร้อยละของบุคลากรประจำสายสนับสนุนที่ได้รับการพัฒนา/ความรู้/ทักษะวิชาชีพทั้งในประเทศและต่างประเทศ</p> <p>6. จำนวนโครงการเสริมสร้างเอกลักษณ์ในการดำเนินชีวิตตามหลักปรัชญาเศรษฐกิจพอเพียง</p>	<p>ร้อยละ 30</p> <p>1 โครงการ</p>	<p>ความรู้***</p> <p>1. โครงการสนับสนุนการเข้าร่วมอบรมสัมมนา วิชาการและวิชาชีพ****</p> <p>1.โครงการพัฒนาคุณภาพชีวิตบุคลากรและสวัสดิการ</p>
หมายเหตุ	*ผู้รับผิดชอบ ***ผู้รับผิดชอบ	รองคณบดีฝ่ายวิชาการ รองคณบดีฝ่ายวางแผนและบริการวิชาการ	**ผู้รับผิดชอบ ****ผู้รับผิดชอบ	รองคณบดีฝ่ายกิจการนักศึกษา หัวหน้าสำนักงานคณะ

สาระสังเขปของโครงการภายใต้ประเด็นยุทธศาสตร์ที่ 1 ตามแผนปฏิบัติการปี 2556

ประเด็นยุทธศาสตร์ที่ 1 การผลิตบัณฑิตทางด้านเทคโนโลยีการเกษตรที่มีความรู้และคุณธรรม

โครงการย่อย	ตัวชี้วัดผลสำเร็จ	ค่าเป้าหมาย	กิจกรรม/แนวทางการดำเนินงาน	หน่วยงานรับผิดชอบ	งบประมาณ 2556	ระยะเวลาการดำเนินงาน	โครงสร้างแผนงบประมาณปี 2556	ประเด็นยุทธศาสตร์มหาวิทยาลัย/โครงการ
1. โครงการติดตามบัณฑิต	จำนวนบัณฑิตที่ได้งานทำและประกอบอาชีพอิสระภายใน 1 ปี	60 %	1. ประเมินบัณฑิตที่สำเร็จการศึกษา	คณะ	- (งบมหาวิทยาลัย)	ต.ค.55-ก.ย.56		1.16
2. โครงการประเมินความพึงพอใจของผู้ใช้บัณฑิต	ความพึงพอใจของผู้ใช้บัณฑิต	3.51	1. ประเมินความพึงพอใจของผู้ใช้บัณฑิต	คณะ	- (งบมหาวิทยาลัย)	ต.ค.55-ก.ย.56		1.16
3. โครงการพัฒนาและปรับปรุงหลักสูตร	จำนวนหลักสูตรที่ได้รับการพัฒนาตามกรอบมาตรฐาน TQF	100 %	1. ปรับปรุงหลักสูตรตามกรอบมาตรฐาน TQF	หลักสูตร	- (งบมหาวิทยาลัย)	ต.ค.55-ก.ย.56		1.3
4. โครงการพัฒนางานสหกิจศึกษาและ	จำนวนนักศึกษาสหกิจศึกษา	50 %	1. ปฐมนิเทศ ปัจฉิมนิเทศ และการ	คณะและหลักสูตร	5,000	ต.ค.55-ก.ย.56	3. แผนงานสร้างและกระจาย	1.8

มหาวิทยาลัยราชภัฏวไลยอลงกรณ์ ในพระบรมราชูปถัมภ์

โครงการย่อย	ตัวชี้วัดผลสำเร็จ	ค่าเป้าหมาย	กิจกรรม/แนวทางการดำเนินงาน	หน่วยงานรับผิดชอบ	งบประมาณ 2556	ระยะเวลาการดำเนินงาน	โครงสร้างแผนงบประมาณปี 2556	ประเด็นยุทธศาสตร์มหาวิทยาลัย/โครงการ
ฝึกประสบการณ์วิชาชีพ			นำเสนอผลงานสหกิจศึกษา				โอกาสทางการศึกษา	
5. โครงการพัฒนาคุณภาพนักศึกษาและศิษย์เก่าทางด้านวิชาการ	จำนวนกิจกรรมพัฒนาคุณภาพนักศึกษาด้านวิชาการ	2 (โครงการ)	1. จัดอบรมพัฒนาความรู้และทักษะด้านคอมพิวเตอร์แก่นักศึกษา 2. ให้ความรู้และบริการทางวิชาการแก่ศิษย์เก่า	คณะและหลักสูตร	22,500	ต.ค.55-ก.ย.56	3. แผนงานสร้างและกระจายโอกาสทางการศึกษา	1.8 1.10
6. โครงการถ่ายทอดความรู้จากผู้มีประสบการณ์ภายนอก	ความพึงพอใจของนักศึกษาที่มีต่อวิทยากร	75 %	1. จัดหาวิทยากรภายนอกสถาบันถ่ายทอดความรู้ให้กับนักศึกษา 2. การศึกษาดูงานสถานประกอบการ/ชุมชน	คณะและหลักสูตร	30,000	ต.ค.55-ก.ย.56	3. แผนงานสร้างและกระจายโอกาสทางการศึกษา	1.8

มหาวิทยาลัยราชภัฏวไลยอลงกรณ์ ในพระบรมราชูปถัมภ์

โครงการย่อย	ตัวชี้วัดผลสำเร็จ	ค่าเป้าหมาย	กิจกรรม/แนวทางการดำเนินงาน	หน่วยงานรับผิดชอบ	งบประมาณ 2556	ระยะเวลาการดำเนินงาน	โครงสร้างแผนงบประมาณปี 2556	ประเด็นยุทธศาสตร์มหาวิทยาลัย/โครงการ
7. โครงการเสริมสร้างสุขภาพ/กิจกรรมกีฬาและนันทนาการ	จำนวนนักศึกษาที่เข้าร่วมกิจกรรม	80 %	1. จัดหาอุปกรณ์กีฬา 2. จัดกิจกรรมกีฬา	คณะ	30,000	ต.ค.55-ก.ย.56	3. แผนงานสร้างและกระจายโอกาสทางการศึกษา	1.8
8. โครงการจัดหาวัสดุการเรียนการสอน	จำนวนอาจารย์ที่ได้รับการจัดสรรงบประมาณสนับสนุนการเรียนการสอน	80 %	1. จัดหาวัสดุการเรียนการสอน 2. จัดหาวัสดุสำนักงานสนับสนุนการเรียนการสอน	คณะ	290,000	ต.ค.55-ก.ย.56	3. แผนงานสร้างและกระจายโอกาสทางการศึกษา	1.16
9. โครงการสนับสนุนน้ำมันเชื้อเพลิง	จำนวนผู้รับบริการงานยานพาหนะของคณะ	80 %	1. จัดหาวัสดุเชื้อเพลิงเพื่อใช้สนับสนุนการดำเนินงานคณะ	คณะ	200,000	ต.ค.55-ก.ย.56	3. แผนงานสร้างและกระจายโอกาสทางการศึกษา	1.16
10. โครงการสนับสนุนสาธารณูปโภค	จำนวนบุคลากรที่ได้รับการบริการสาธารณูปโภค	80 %	1. สนับสนุนสาธารณูปโภคเพื่อการดำเนินงานของคณะ	คณะ	25,000	ต.ค.55-ก.ย.56	3. แผนงานสร้างและกระจายโอกาสทางการศึกษา	1.16

มหาวิทยาลัยราชภัฏวไลยอลงกรณ์ ในพระบรมราชูปถัมภ์

โครงการย่อย	ตัวชี้วัดผลสำเร็จ	ค่าเป้าหมาย	กิจกรรม/แนวทางการดำเนินงาน	หน่วยงานรับผิดชอบ	งบประมาณ 2556	ระยะเวลาการดำเนินงาน	โครงสร้างแผนงบประมาณปี 2556	ประเด็นยุทธศาสตร์มหาวิทยาลัย/โครงการ
11. โครงการซ่อมแซมครุภัณฑ์/อาคาร/ค่าจ้างเหมาบริการ	จำนวนห้องปฏิบัติการที่ได้รับการปรับปรุงและดูแลครุภัณฑ์	1 ห้อง	1. จัดหาครุภัณฑ์ห้องปฏิบัติการ 2. ปรับปรุงห้องปฏิบัติการ	คณะ	180,000	ต.ค.55-ก.ย.56	3. แผนงานสร้างและกระจายโอกาสทางการศึกษา	1.16
12. โครงการปฐมนิเทศ	ความพึงพอใจของนักศึกษาที่เข้าร่วมกิจกรรม	80%	1. ปฐมนิเทศ 2. ปัจฉิมนิเทศ	คณะ	5,000	ต.ค.55-ก.ย.56	3. แผนงานสร้างและกระจายโอกาสทางการศึกษา	1.8
12. โครงการสนับสนุนการเข้าร่วมอบรมสัมมนา วิชาการและวิชาชีพ	จำนวนคนที่ได้รับการพัฒนา	50 %	1. ส่งอาจารย์และบุคลากรเข้าร่วมประชุม/อบรม/สัมมนา วิชาการ/วิชาชีพ 2. จัดทำแผนพัฒนาอาจารย์และบุคลากร 3. อบรมการเรียนการสอนที่เน้นผู้เรียน	คณะ	195,000	ต.ค.55-ก.ย.56	3. แผนงานสร้างและกระจายโอกาสทางการศึกษา	6.4

มหาวิทยาลัยราชภัฏวไลยอลงกรณ์ ในพระบรมราชูปถัมภ์

โครงการย่อย	ตัวชี้วัดผลสำเร็จ	ค่าเป้าหมาย	กิจกรรม/แนวทางการดำเนินงาน	หน่วยงานรับผิดชอบ	งบประมาณ 2556	ระยะเวลาการดำเนินงาน	โครงสร้างแผนงบประมาณปี 2556	ประเด็นยุทธศาสตร์มหาวิทยาลัย/โครงการ
			เป็นสำคัญ					
13. โครงการแนะแนวการศึกษา	ความพึงพอใจของผู้เข้าร่วมโครงการ	75 %	1. จัดทำเอกสารประชาสัมพันธ์การรับนักศึกษา 2. จัดส่งเอกสารประชาสัมพันธ์ 3. ออกแนะแนว/ จัดนิทรรศการการศึกษา	คณะ	30,000	ต.ค.55-ก.ย.56	3. แผนงานสร้างและกระจายโอกาสทางการศึกษา	1.16
				รวม	1,012,500			

สาระสังเขปของโครงการภายใต้ประเด็นยุทธศาสตร์ที่ 2 ตามแผนปฏิบัติการปี 2556

ประเด็นยุทธศาสตร์ที่ 2 พัฒนาคณะให้เป็นแหล่งเรียนรู้และมีบทบาทในการแก้ไขปัญหาชุมชนท้องถิ่น

โครงการย่อย	ตัวชี้วัดผลสำเร็จ	ค่าเป้าหมาย	กิจกรรม	หน่วยงานรับผิดชอบ	งบประมาณ	ระยะเวลาการดำเนินงาน	โครงสร้างแผนงบประมาณปี 2556	ประเด็นยุทธศาสตร์มหาวิทยาลัย/โครงการ
1. โครงการวิจัยเพื่อพัฒนาชุมชนท้องถิ่น	จำนวนโครงการวิจัยที่ช่วยพัฒนาท้องถิ่น	2 โครงการ	1. สนับสนุนค่าใช้จ่ายในการเข้าร่วมประชุม/สัมมนา/นำเสนอผลงานวิชาการและผลงานวิจัยของอาจารย์และนักศึกษา 2. สนับสนุนการทำวิจัย	หลักสูตร	200,000 (งบหลักสูตร)	ต.ค.55-ก.ย.56	5.แผนงานส่งเสริมสนับสนุนการวิจัย	2.1
2. โครงการบริการวิชาการเพื่อพัฒนา	จำนวนโครงการบริการวิชาการที่ช่วย	2 (โครงการ)	1. ให้บริการทางวิชาการและ	คณะหลักสูตร	80,000 (งบคณะ)	ต.ค.55-ก.ย.56	7.แผนงานบริการวิชาการแก่สังคม	2.3

มหาวิทยาลัยราชภัฏวไลยอลงกรณ์ ในพระบรมราชูปถัมภ์

โครงการย่อย	ตัวชี้วัดผลสำเร็จ	ค่าเป้าหมาย	กิจกรรม	หน่วยงานรับผิดชอบ	งบประมาณ	ระยะเวลาการดำเนินงาน	โครงสร้างแผนงบประมาณปี 2556	ประเด็นยุทธศาสตร์มหาวิทยาลัย/โครงการ
ชุมชนท้องถิ่น	พัฒนาท้องถิ่น		ห้องปฏิบัติการ 2. ฝึกอบรมให้ความรู้ทางด้านการเกษตรและอาหาร 3. บูรณาการงานบริการวิชาการกับพันธกิจอื่น		60,000 (งบหลักสูตร)			
3. โครงการพัฒนาครูและบุคลากรทางการศึกษา	จำนวนโรงเรียนที่ได้รับการพัฒนาความรู้ในกลุ่มสาระการเรียนรู้การงานพื้นฐานอาชีพ	1 (โรงเรียน)	1. จัดโครงการให้ความรู้ด้านการเกษตรและอาหารแก่ครูและบุคลากรทางการศึกษา	คณะและหลักสูตร	150,000	ต.ค.55-ก.ย.56	7.แผนงานบริการวิชาการแก่สังคม	2.5
				รวม	490,000			

สาระสังเขปของโครงการภายใต้ประเด็นยุทธศาสตร์ที่ 3 ตามแผนปฏิบัติการปี 2556

ประเด็นยุทธศาสตร์ที่ 3 ทำนุบำรุง ศาสนา ศิลปะและวัฒนธรรม

โครงการย่อย	ตัวชี้วัดผลสำเร็จ	ค่าเป้าหมาย	กิจกรรม	หน่วยงานรับผิดชอบ	งบประมาณ	ระยะเวลาการดำเนินงาน	โครงสร้างแผนงบประมาณปี 2556	ประเด็นยุทธศาสตร์มหาวิทยาลัย /โครงการ
1. โครงการส่งเสริมศิลปะและวัฒนธรรม ท้องถิ่นให้นักศึกษา	จำนวนนักศึกษาที่เข้าร่วมกิจกรรมส่งเสริมประสบการณ์	80 %	1. ทัศนศึกษาดูงานด้านศิลปวัฒนธรรม 2. ทำบุญขึ้นปีใหม่ 3. บูรณาการงานด้านศิลปวัฒนธรรมกับการเรียนการสอน/กิจกรรมนักศึกษา/พันธกิจอื่น	คณะ	30,000	ต.ค.55-ก.ย.56	3. แผนงานอนุรักษ์ ส่งเสริมและพัฒนา ศาสนา ศิลปะ และวัฒนธรรม	1.9
2. โครงการปรับปรุงภูมิทัศน์ภายในคณะเพื่อพัฒนาสุนทรียภาพ	ความพึงพอใจของบุคลากรและนักศึกษา	60%	1. ปรับภูมิทัศน์และพื้นที่ทางวัฒนธรรมบริเวณคณะ	คณะ	-	ต.ค.55-ก.ย.56	3. แผนงานสร้างและกระจายโอกาสทางการศึกษา	4.1
3.โครงการเสริมสร้างอัตลักษณ์ให้นักศึกษา	ร้อยละของนักศึกษาที่มี	50%	1. บำเพ็ญประโยชน์ภายในและภายนอก	หลักสูตร	60,000 (งบหลักสูตร)	ต.ค.55-ก.ย.56	3. แผนงานสร้างและกระจาย	1.10

มหาวิทยาลัยราชภัฏวไลยอลงกรณ์ ในพระบรมราชูปถัมภ์

โครงการย่อย	ตัวชี้วัดผลสำเร็จ	ค่าเป้าหมาย	กิจกรรม	หน่วยงาน รับผิดชอบ	งบประมาณ	ระยะเวลาการ ดำเนินงาน	โครงสร้างแผน งบประมาณปี 2556	ประเด็น ยุทธศาสตร์ มหาวิทยาลัย /โครงการ
	จิตสำนึกด้านจิต อาสาที่เพิ่มขึ้น		มหาวิทยาลัย				โอกาสทาง การศึกษา	
				รวม	90,000			

สาระสังเขปของโครงการภายใต้ประเด็นยุทธศาสตร์ที่ 4 ตามแผนปฏิบัติราชการปี 2556

ประเด็นยุทธศาสตร์ที่ 4 พัฒนาคุณภาพการบริหารจัดการภายในคณะตามหลักธรรมาภิบาล

โครงการย่อย	ตัวชี้วัดผลสำเร็จ	ค่าเป้าหมาย	กิจกรรม	หน่วยงานรับผิดชอบ	งบประมาณ	ระยะเวลาการดำเนินงาน	โครงสร้างแผนงบประมาณปี 2556	ประเด็นยุทธศาสตร์มหาวิทยาลัย /โครงการ
1. โครงการทบทวนแผนกลยุทธ์และจัดทำแผนปฏิบัติราชการและการจัดการความรู้	แผนกลยุทธ์และแผนปฏิบัติราชการประจำปี	1	1. จัดประชุมเชิงปฏิบัติการเพื่อทบทวนกลยุทธ์ 2. จัดทำแผนปฏิบัติราชการประจำปี 3. การจัดทำคู่มือความรู้ทางด้านวิชาการ/งานวิจัยตามขั้นตอนการจัดการความรู้	คณะและหลักสูตร	15,000	ต.ค.55-ก.ย.56	3. แผนงานสร้างและกระจายโอกาสทางการศึกษา	5.6
2.โครงการสนับสนุนการบริหารสำนักงานคณะ	ความพึงพอใจของผู้รับบริการสำนักงานคณะ	80%	1. การสนับสนุนการเรียนการสอน 2. บริการนักศึกษา	คณะ	190,000	ต.ค.55-ก.ย.56	3. แผนงานสร้างและกระจายโอกาสทาง	1.16

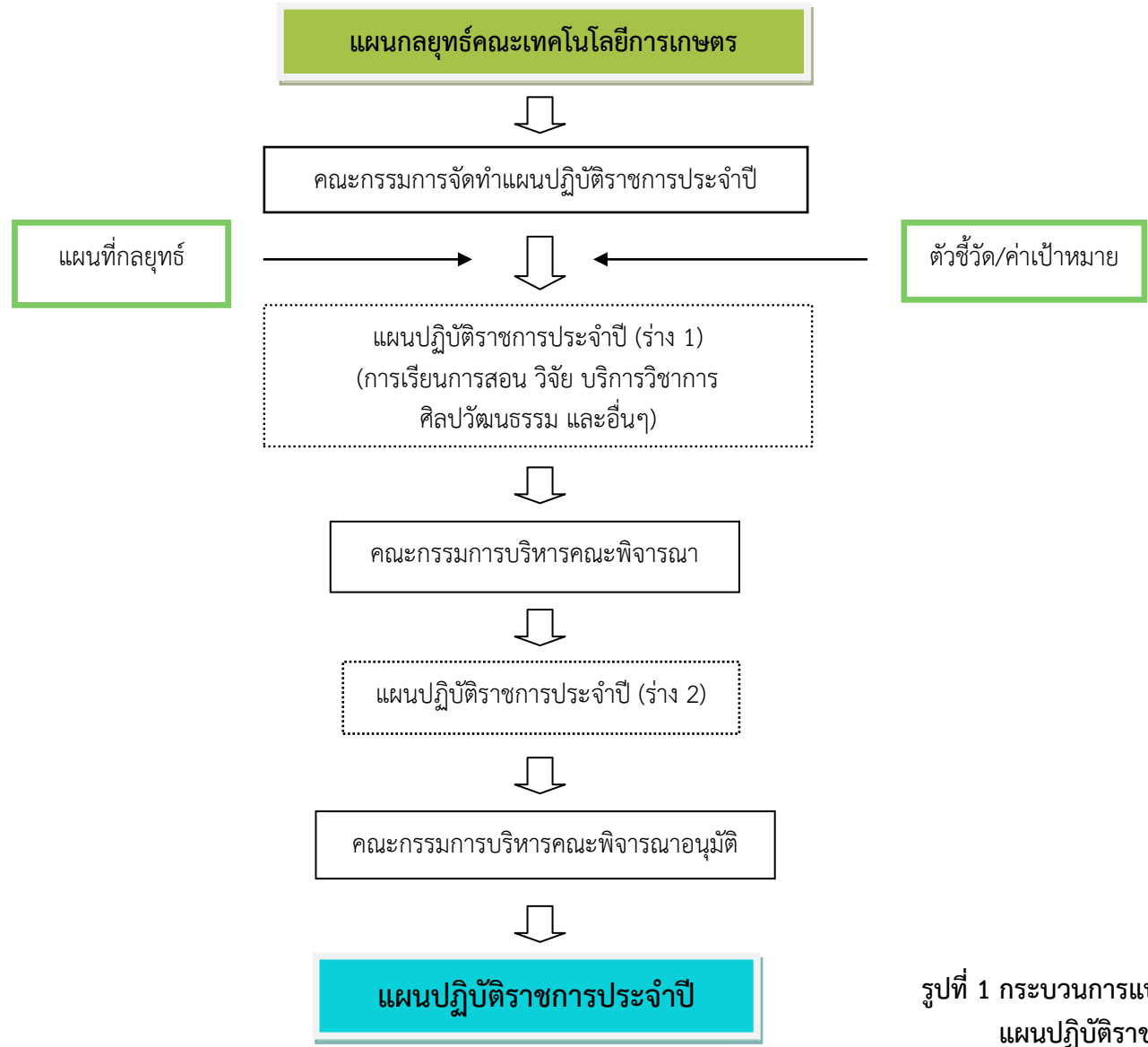
มหาวิทยาลัยราชภัฏวไลยอลงกรณ์ ในพระบรมราชูปถัมภ์

โครงการย่อย	ตัวชี้วัดผลสำเร็จ	ค่าเป้าหมาย	กิจกรรม	หน่วยงานรับผิดชอบ	งบประมาณ	ระยะเวลาการดำเนินงาน	โครงสร้างแผนงบประมาณปี 2556	ประเด็นยุทธศาสตร์มหาวิทยาลัย /โครงการ
			และบุคลากรคณะ				การศึกษา	
3. โครงการประกันคุณภาพการศึกษา	ความรู้ความเข้าใจเรื่องการประกันคุณภาพการศึกษาของอาจารย์และนักศึกษา	75 %	1. จัดทำเอกสารประกันคุณภาพการศึกษาภายใน 2. การให้ความรู้เรื่องการประกันคุณภาพแก่นักศึกษา	คณะและหลักสูตร	25,000	ต.ค.55-ก.ย.56	3. แผนงานสร้างและกระจายโอกาสทางการศึกษา	5.6
4. โครงการพัฒนาคุณภาพชีวิตบุคลากรและสวัสดิการ	จำนวนอาจารย์และบุคลากรที่เข้าร่วมโครงการ	50 %	1. จัดกิจกรรมส่งเสริมสุขภาพกายและใจ 2. จัดกิจกรรมเสริมสร้างคุณธรรมจริยธรรม	คณะ	15,000	ต.ค.55-ก.ย.56	3. แผนงานสร้างและกระจายโอกาสทางการศึกษา	1.4
				รวม	245,000			
				รวมทั้งสิ้น	1,837,500			

ภาคผนวก

ภาคผนวก ก

มหาวิทยาลัยราชภัฏวไลยอลงกรณ์ ในพระบรมราชูปถัมภ์



รูปที่ 1 กระบวนการแปลงแผนกลยุทธ์สู่แผนปฏิบัติการประจำปี

ภาคผนวก ข

การวิเคราะห์สภาพแวดล้อม (SWOT Analysis) ประจำปีงบประมาณ 2556

คณะเทคโนโลยีการเกษตร

มหาวิทยาลัยราชภัฏวไลยอลงกรณ์ ในพระบรมราชูปถัมภ์

จุดแข็ง (Strength)	จุดอ่อน (Weakness)
<ol style="list-style-type: none"> 1. มีห้องปฏิบัติการสนับสนุนงานการเรียนการสอน งานวิจัย และการบริการวิชาการ 2. หลักสูตรมีการกำหนดให้ทำปัญหาพิเศษและฝึกปฏิบัติการวิชาชีพ 3. บัณฑิตมีความขยันขันแข็ง อดทน สู้งาน 4. มีการเชิญวิทยากรจากหน่วยงานภายนอกมาถ่ายทอดความรู้ประสบการณ์ 5. อาจารย์มีความรู้ความสามารถด้านการวิจัยเป็นอย่างดี 6. มีโครงการบริการวิชาการที่ตอบสนองต่อความต้องการของชุมชน 7. มีการจัดโครงการกิจกรรมเสริมคุณธรรมจริยธรรม 8. การบริหารจัดการยึดหลักธรรมาภิบาล 9. บุคลากรมีความรู้ความสามารถตรงกับตำแหน่งที่ปฏิบัติงาน 	<ol style="list-style-type: none"> 1. จำนวนนักศึกษาน้อย และมีพื้นฐานความรู้ค่อนข้างน้อย 2. นักศึกษาจบไม่ตรงตามระยะเวลาของหลักสูตร 3. ไม่สามารถพัฒนาหลักสูตรใหม่ได้เนื่องจากขาดบุคลากร 4. ไม่มีการตั้งอัตราข้าราชการทดแทนอัตราที่เกษียณไป 5. ครุภัณฑ์วิทยาศาสตร์บางอย่างล้าสมัย 6. ขาดปัจจัยที่เอื้อต่อการทำงานวิจัย 7. การสนับสนุนงบประมาณและทรัพยากรจากมหาวิทยาลัยไม่เพียงพอ 8. ขาดความร่วมมือและการประสานงานจากหน่วยงานสนับสนุนของมหาวิทยาลัยในการดำเนินงาน 9. ได้รับสวัสดิการจากมหาวิทยาลัยไม่เพียงพอ 10. บุคลากรไม่เพียงพอต่อการปฏิบัติงาน 11. คณะไม่มีส่วนร่วมในการออกระเบียบต่างๆที่เกี่ยวข้องกับการดำเนินงานของคณะ

มหาวิทยาลัยราชภัฏวไลยอลงกรณ์ ในพระบรมราชูปถัมภ์

จุดแข็ง (Strength)	จุดอ่อน (Weakness)
	12. การกำหนดภาระงานของมหาวิทยาลัยยังไม่ชัดเจน 13. ความสัมพันธ์และกิจกรรมระหว่างศิษย์เก่ากับคณะมีน้อยและขาดความต่อเนื่อง

การวิเคราะห์สภาพแวดล้อม (SWOT Analysis) ประจำปีงบประมาณ 2556

คณะเทคโนโลยีการเกษตร

มหาวิทยาลัยราชภัฏวไลยอลงกรณ์ ในพระบรมราชูปถัมภ์

โอกาส (Opportunities)	ภัยคุกคาม (Threats)
<ol style="list-style-type: none"> 1. คู่แข่งทางการศึกษาเป็นแรงกระตุ้นให้เกิดการพัฒนา 2. สถานที่ตั้งเหมาะสม แวดล้อมด้วยแหล่ง เกษตรกรรมและอุตสาหกรรม 3. มีศิษย์เก่าเป็นจำนวนมาก 4. มีการนำศิษย์เก่ามาร่วมเป็นวิทยากรบรรยายให้ความรู้ในรายวิชาที่เปิดสอนในหลักสูตร 5. มีการทำความร่วมมือกับสถานประกอบการและหน่วยงานราชการ 6. เป็นแหล่งให้บริการวิชาการ และวิชาชีพให้กับชุมชน 7. นโยบายรัฐสนับสนุนการประกอบอาชีพทางการเกษตร 	<ol style="list-style-type: none"> 1. สถาบันอุดมศึกษาอื่นมีการจัดการเรียนการสอนในหลักสูตรที่เหมือนหรือคล้ายคลึงกัน 2. นโยบาย กฎ ระเบียบ กระทรวงศึกษาธิการเปลี่ยนแปลง 3. ชื่อเสียงยังไม่เป็นที่ยอมรับของผู้ประกอบการ 4. เจตคติต่ออาชีพการเกษตรเป็นภาพลบ 5. การแก้ปัญหาภาครัฐต่ออาชีพเกษตรยังไม่ประสบความสำเร็จ