

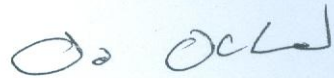


แผนกลยุทธ์คณะเทคโนโลยีการเกษตร (พ.ศ. 2556-2560)
Faculty of Agricultural Technology Strategic Plan: 2013-2017

มหาวิทยาลัยราชภัฏวไลยอลงกรณ์ ในพระบรมราชูปถัมภ์
Valaya Alongkorn Rajabhat University under the Royal Patronage
ฉบับปรับปรุง พ.ศ. 2557

คำนำ

แผนกลยุทธ์คณะเทคโนโลยีการเกษตร (พ.ศ. 2556-2560) จัดทำขึ้นเพื่อใช้เป็นแนวทางในการพัฒนาคณะเทคโนโลยีการเกษตรในระยะยาว 5 ปี โดยยึดกรอบนโยบายและพระราชบัญญัติมหาวิทยาลัยราชภัฏพ.ศ. 2547 นโยบายการพัฒนามหาวิทยาลัย 5 ปีของสภามหาวิทยาลัยราชภัฏวไลยอลงกรณ์ ในพระบรมราชูปถัมภ์ จังหวัดปทุมธานี แผนกลยุทธ์มหาวิทยาลัยราชภัฏวไลยอลงกรณ์ ในพระบรมราชูปถัมภ์ จังหวัดปทุมธานี (พ.ศ. 2556-2560) แผนพัฒนาการศึกษาระดับอุดมศึกษาฉบับที่ 11 (พ.ศ. 2555-2559) และกรอบแผนอุดมศึกษาระยะยาวฉบับที่ 2 (พ.ศ. 2551-2565) ซึ่งแผนกลยุทธ์ฉบับนี้เป็นผลมาจากโครงการทบทวนแผนกลยุทธ์และจัดทำแผนปฏิบัติการประจำปี 2557 ของผู้บริหาร อาจารย์ บุคลากร และผู้มีส่วนเกี่ยวข้อง ที่ได้มีการทบทวนแผนกลยุทธ์ (พ.ศ. 2554-2558) ฉบับปรับปรุงพ.ศ. 2556 กำหนดกลยุทธ์ เป้าหมาย โครงการ และตัวชี้วัดความสำเร็จ และผ่านการเห็นชอบจากคณะกรรมการบริหารคณะเมื่อวันที่ 21 มกราคม 2557



(ผู้ช่วยศาสตราจารย์ทรงพลธนฤกษ์ มฤครัฐอินแปลง)
คณบดีคณะเทคโนโลยีการเกษตร

สารบัญ

	หน้า
ปรัชญา	4
วิสัยทัศน์	4
อัตลักษณ์	4
เอกลักษณ์	4
พันธกิจ	4
นโยบาย	5
วัตถุประสงค์	5
เป้าประสงค์	5
ประเด็นยุทธศาสตร์	5
ความเชื่อมโยงของประเด็นยุทธศาสตร์คณะกับยุทธศาสตร์มหาวิทยาลัย	6
ความเชื่อมโยงของแผนกลยุทธ์คณะเทคโนโลยีการเกษตร 5 ปี (พ.ศ.2554-2558) กับปรัชญา/ปณิธาน นโยบายและพระราชบัญญัติมหาวิทยาลัยราชภัฏ พ.ศ. 2547	7
ความเชื่อมโยงของแผนกลยุทธ์คณะเทคโนโลยีการเกษตร 5 ปี (พ.ศ.2554-2558) กับแผนยุทธศาสตร์มหาวิทยาลัยราชภัฏวไลยอลงกรณ์ ในพระบรมราชูปถัมภ์ (พ.ศ.2553-2557) และแผนพัฒนาการศึกษาระดับอุดมศึกษา ฉบับที่ 11 (พ.ศ.2555-2559) และกรอบแผนอุดมศึกษาระยะยาว 15 ปี ฉบับที่ 2 (พ.ศ.2551-2556)	9
แผนที่ยุทธศาสตร์	12
ประเด็นยุทธศาสตร์	
ประเด็นยุทธศาสตร์ที่ 1 การผลิตบัณฑิตทางด้านเทคโนโลยีการเกษตรที่มีคุณภาพ ความรู้ และคุณธรรม	13
ประเด็นยุทธศาสตร์ที่ 2 การผลิตผลงานวิจัยที่มีคุณภาพระดับชาติและนานาชาติ	14
ประเด็นยุทธศาสตร์ที่ 3 การพัฒนาคณะให้เป็นแหล่งเรียนรู้และบริการวิชาการชุมชนท้องถิ่น	15
ประเด็นยุทธศาสตร์ที่ 4 การทำนุ บำรุง ศาสนา ศิลปะและวัฒนธรรม	16
ประเด็นยุทธศาสตร์ที่ 5 การพัฒนาการบริหารและจัดการภายในคณะตามหลักธรรมาภิบาล	17
ประเด็นยุทธศาสตร์ที่ 6 การพัฒนาคุณภาพและมาตรฐานการศึกษา	18
แผนการ/โครงการตามประเด็นยุทธศาสตร์คณะเทคโนโลยีการเกษตร	19
ตัวชี้วัดระดับกลยุทธ์	26
ภาคผนวก	
ก. กระบวนการวางแผน จัดทำ และถ่ายทอดแผนกลยุทธ์	33
ข. รายงานผลการดำเนินงานประจำปี	39
ค. การวิเคราะห์สภาพแวดล้อม (SWOT analysis)	73

แผนกลยุทธ์ 5 ปี (พ.ศ. 2556-2560) คณะเทคโนโลยีการเกษตร มหาวิทยาลัยราชภัฏวไลยอลงกรณ์ ในพระบรมราชูปถัมภ์

มหาวิทยาลัยราชภัฏวไลยอลงกรณ์ ในพระบรมราชูปถัมภ์ เป็นสถาบันอุดมศึกษาเพื่อการพัฒนาท้องถิ่น ที่เสริมสร้างพลังปัญญาของแผ่นดิน ฟื้นฟูพลังการเรียนรู้ เชิดชูภูมิปัญญาท้องถิ่น สร้างสรรค์ศิลปวิทยา เพื่อความเจริญก้าวหน้าอย่างมั่นคงและยั่งยืนของปวงชน มีส่วนร่วมในการบริหารจัดการ การบำรุงรักษา การใช้ประโยชน์จากทรัพยากรธรรมชาติและสิ่งแวดล้อม โดยมีวัตถุประสงค์เพื่อให้เกิดการเรียนรู้ ส่งเสริมวิชาการและวิชาชีพชั้นสูง จัดการเรียนการสอน การวิจัย การให้บริการทางวิชาการแก่สังคม ปรับปรุง ถ่ายทอด และพัฒนาเทคโนโลยี ทำนุบำรุง ศิลปวัฒนธรรม ผลิตครูและส่งเสริมวิทยฐานะครู

ปรัชญา (Philosophy)

สร้างสรรค์คนดี เทคโนโลยีการเกษตรทันสมัย ส่งเสริมภูมิปัญญาไทย ใส่ใจภูมิปัญญาสากล

วิสัยทัศน์ (Vision)

เป็นผู้นำทางด้านเทคโนโลยีการเกษตรเพื่อการพัฒนาท้องถิ่นอย่างยั่งยืนโดยการบูรณาการภูมิปัญญาไทยและภูมิปัญญาสากล

อัตลักษณ์ (Identity)

บัณฑิตจิตอาสา พัฒนาท้องถิ่น

เอกลักษณ์ (Uniqueness)

เป็นสถาบันที่น้อมนำแนวทางการดำเนินชีวิตตามหลักปรัชญาเศรษฐกิจพอเพียง

พันธกิจ (Mission)

1. การผลิตบัณฑิตโดยมุ่งพัฒนาคุณภาพของบัณฑิตให้เป็นผู้นำทางด้านเทคโนโลยีการเกษตรเพื่อพัฒนาท้องถิ่น
2. การวิจัยมุ่งเน้นการหาองค์ความรู้ใหม่และการวิจัยเพื่อพัฒนาท้องถิ่นโดยการบูรณาการภูมิปัญญาไทยและภูมิปัญญาสากล
3. การบริการวิชาการโดยมุ่งเน้นการให้ความรู้ทางด้านเทคโนโลยีการเกษตรแก่ชุมชนและสืบสานโครงการอันเนื่องมาจากแนวพระราชดำริเพื่อพัฒนาคุณภาพชีวิต

4. การทำนุบำรุง ศาสนา ศิลปะ และวัฒนธรรม

นโยบาย

1. พัฒนาการผลิตบัณฑิตทางด้านเทคโนโลยีให้มีคุณภาพและมีคุณลักษณะตามปรัชญาของคณะและเป็นที่ยอมรับของสังคม ตามระบบประกันคุณภาพการศึกษา
2. พัฒนาการบริหารจัดการและการประกันคุณภาพการศึกษา
3. พัฒนาการวิจัยโดยสนับสนุนและส่งเสริมการวิจัยขั้นพื้นฐาน การวิจัยเพื่อพัฒนาการเรียนการสอน พัฒนาประเทศ และการวิจัยประยุกต์ทางด้านวิทยาศาสตร์
4. พัฒนาการบริการวิชาการแก่ชุมชนในท้องถิ่น
5. ส่งเสริมและสนับสนุนทำนุบำรุงศิลปวัฒนธรรม
6. ส่งเสริมประชาธิปไตยและการประกันคุณภาพการศึกษากับงานกิจการนักศึกษา

วัตถุประสงค์

เพื่อให้การดำเนินงานตามแผนกลยุทธ์ประสบความสำเร็จตามเป้าประสงค์ที่กำหนดไว้ และสอดคล้องกับวิสัยทัศน์/พันธกิจของคณะ

เป้าประสงค์ (Goals)

1. ผลิตบัณฑิตให้เป็นผู้นำทางด้านเทคโนโลยีการเกษตรที่มีความรู้และคุณธรรม
2. ผลการศึกษาและการวิจัยที่เป็นองค์ความรู้ใหม่สามารถนำไปใช้เพื่อพัฒนาท้องถิ่น
3. ท้องถิ่นสามารถนำองค์ความรู้ทางด้านเทคโนโลยีการเกษตรไปใช้พัฒนาคุณภาพชีวิตและคุณภาพสิ่งแวดล้อม
4. ทำนุบำรุง ศาสนา ศิลปะ และวัฒนธรรม
5. การพัฒนาคุณภาพการบริหารจัดการภายในคณะตามหลักธรรมาภิบาล

ประเด็นยุทธศาสตร์คณะเทคโนโลยีการเกษตร (Strategic Issues)

1. การผลิตบัณฑิตทางด้านเทคโนโลยีการเกษตรที่มีคุณภาพ ความรู้ และคุณธรรม
2. การผลิตผลงานวิจัยที่มีคุณภาพระดับชาติและนานาชาติ
3. การพัฒนาคณะเป็นแหล่งเรียนรู้และให้บริการวิชาการชุมชนท้องถิ่น
4. การทำนุบำรุง ศาสนา ศิลปะ และวัฒนธรรม
5. การพัฒนาการบริหารและการจัดการภายในคณะตามหลักธรรมาภิบาล
6. การพัฒนาคุณภาพและมาตรฐานการศึกษา

**ความเชื่อมโยงของประเด็นยุทธศาสตร์คณะเทคโนโลยีการเกษตร
กับยุทธศาสตร์มหาวิทยาลัยราชภัฏวไลยอลงกรณ์ ในพระบรมราชูปถัมภ์
และยุทธศาสตร์ของกระทรวงศึกษาธิการ**

ประเด็นยุทธศาสตร์กระทรวงศึกษาธิการ	ประเด็นยุทธศาสตร์ มหาวิทยาลัย	ประเด็นยุทธศาสตร์ คณะเทคโนโลยีการเกษตร
1. การสร้างโอกาสทางการศึกษา		
2. การพัฒนาการจัดการและพัฒนาคุณภาพการเรียนรู้	การให้บริการวิชาการแก่สังคม ท้องถิ่น ชุมชน สถานประกอบการ	การพัฒนาคณะเป็นแหล่งเรียนรู้และให้บริการ วิชาการชุมชนท้องถิ่น
	การบริหารและการพัฒนาสถาบัน	การพัฒนาการบริหารและการจัดการภายในคณะ ตามหลักธรรมาภิบาล
	การทำนุ บำรุง เผยแพร่ สืบสาน ศิลปวัฒนธรรม ของท้องถิ่นและชาติ	การทำนุบำรุง ศาสนา ศิลปะ และวัฒนธรรม
3. การเพิ่มมาตรฐานการศึกษาและเพิ่ม ความสามารถในการแข่งขันของประเทศ	การพัฒนาคุณภาพบัณฑิตให้ตรงกับความต้องการ ของสังคม การพัฒนาเศรษฐกิจ และพร้อมเข้าสู่ ประชาคมอาเซียน	การผลิตบัณฑิตทางด้านเทคโนโลยีการเกษตรที่มี คุณภาพ ความรู้ และคุณธรรม
	การผลิตงานวิจัยและงานสร้างสรรค์ที่มีคุณภาพ เป็นที่ยอมรับระดับชาติและนานาชาติ	การผลิตผลงานวิจัยที่มีคุณภาพระดับชาติและ นานาชาติ
	การยกระดับคุณภาพและมาตรฐานการศึกษา	การพัฒนาคุณภาพและมาตรฐานการศึกษา

**ความเชื่อมโยงของแผนกลยุทธ์คณะเทคโนโลยีการเกษตร 5 ปี (พ.ศ.2556-2560) กับ
ปรัชญา/ปณิธาน พันธกิจ นโยบายและพระราชบัญญัติมหาวิทยาลัยราชภัฏ พ.ศ. 2547**

	พระราชบัญญัติมหาวิทยาลัยราชภัฏ พ.ศ. 2547	แผนกลยุทธ์คณะเทคโนโลยีการเกษตร 5 ปี (พ.ศ.2556-2560)
ปรัชญา/ปณิธาน (ตามมาตรา 7 พระราชบัญญัติมหาวิทยาลัยราชภัฏ พ.ศ. 2547)	วิชาการเด่น เน้นคุณธรรม นำท้องถิ่นพัฒนา ก้าวหน้าด้านเทคโนโลยี	สร้างสรรค์คนดี เทคโนโลยีการเกษตรทันสมัย ส่งเสริมภูมิปัญญาไทย ใส่ใจภูมิปัญญาสากล
พันธกิจ (ตามมาตรา 7 พระราชบัญญัติมหาวิทยาลัยราชภัฏ พ.ศ. 2547)	ให้มหาวิทยาลัยเป็นสถาบันอุดมศึกษาเพื่อการพัฒนาท้องถิ่นที่เสริมสร้างพลังปัญญาของแผ่นดิน ฟื้นฟูพลังการเรียนรู้ เชิดชูภูมิปัญญาของท้องถิ่น สร้างสรรค์ศิลปวิทยา เพื่อความเจริญก้าวหน้าอย่างมั่นคงและยั่งยืนของปวงชน มีส่วนร่วมในการจัดการ การบำรุงรักษา การใช้ประโยชน์จากทรัพยากรธรรมชาติและสิ่งแวดล้อมอย่างสมดุลและยั่งยืน โยมีวัตถุประสงค์ให้การศึกษา ส่งเสริมวิชาการและวิชาชีพชั้นสูง ทำการสอน วิจัย ให้บริการทางวิชาการแก่สังคม ปรับปรุง ถ่ายทอดและพัฒนาเทคโนโลยี ทะนุบำรุงศิลปะและวัฒนธรรม ผลิตครูและส่งเสริมวิทยฐานะครู	
พันธกิจ (ตามมาตรา 8 พระราชบัญญัติมหาวิทยาลัยราชภัฏ พ.ศ. 2547)	แสวงหาความจริงเพื่อสู่ความเป็นเลิศทางวิชาการ บนพื้นฐานของภูมิปัญญาท้องถิ่น ภูมิปัญญาไทย และภูมิปัญญาสากล	การผลิตบัณฑิตโดยมุ่งพัฒนาคุณภาพของบัณฑิต ให้เป็นผู้นำทางด้านเทคโนโลยีการเกษตรเพื่อพัฒนาท้องถิ่น
	ผลิตบัณฑิตที่มีความรู้คู่คุณธรรม สำนึกในความเป็นไทย มีความรักและผูกพันต่อท้องถิ่น อีกทั้งส่งเสริมการเรียนรู้ตลอดชีวิตในชุมชนเพื่อช่วยให้นักในท้องถิ่นรู้เท่าทันการเปลี่ยนแปลง การผลิตบัณฑิตดังกล่าวจะต้องให้มีจำนวนและคุณภาพสอดคล้องกับแผนการผลิตบัณฑิตของประเทศ	การทำนุบำรุง ศาสนา ศิลปะและวัฒนธรรม
	เสริมสร้างความรู้ความเข้าใจในคุณค่า ความสำนึก และความภูมิใจในวัฒนธรรมของท้องถิ่นและของชาติ	
	เรียนรู้และเสริมสร้างความเข้มแข็งของผู้นำชุมชน ผู้นำศาสนา และนักการเมืองท้องถิ่นให้มีจิตสำนึกประชาธิปไตย คุณธรรม จริยธรรม และความสามารถในการบริหารงานพัฒนาชุมชนและท้องถิ่นเพื่อประโยชน์ของส่วนรวม	
	เสริมสร้างความรู้ความเข้าใจของวิชาชีพครู ผลิตและพัฒนาครูและบุคลากรทางการศึกษาให้มีคุณภาพและมาตรฐานที่เหมาะสมกับการเป็นวิชาชีพชั้นสูง	
	ประสานความร่วมมือและความช่วยเหลือเกื้อกูลกันระหว่างมหาวิทยาลัย ชุมชน องค์กรปกครองส่วนท้องถิ่นและองค์กรอื่นทั้งในและต่างประเทศ เพื่อการพัฒนาท้องถิ่น	
	ศึกษาและแสวงหาแนวทางเทคโนโลยีพื้นบ้านและเทคโนโลยีสมัยใหม่ที่เหมาะสมกับการดำรงชีวิตและการประกอบอาชีพของคนในท้องถิ่น รวมถึงการแสวงหาแนวทางเพื่อส่งเสริมให้เกิดการจัดการ การบำรุงรักษาและการใช้ประโยชน์จากทรัพยากรธรรมชาติและ	การวิจัยมุ่งเน้นการหาองค์ความรู้ใหม่และการวิจัยเพื่อพัฒนาท้องถิ่น โดยการบูรณาการภูมิปัญญาไทยและภูมิปัญญาสากล

	พระราชบัญญัติมหาวิทยาลัยราชภัฏ พ.ศ. 2547	แผนกลยุทธ์คณะเทคโนโลยีการเกษตร 5 ปี (พ.ศ.2556-2560)
	สิ่งแวดล้อมอย่างสมดุลและยั่งยืน	การบริการวิชาการโดยมุ่งเน้นการให้ความรู้ทางด้านเทคโนโลยีการเกษตร แก่ชุมชนและสืบสานโครงการอันเนื่องมาจากแนวพระราชดำริเพื่อพัฒนาคุณภาพชีวิต
	ศึกษา วิจัย ส่งเสริมและสืบสานโครงการอันเนื่องมาจากพระราชดำริในการปฏิบัติการกิจของมหาวิทยาลัยเพื่อการพัฒนาท้องถิ่น	
นโยบาย	ผลิตบัณฑิตที่มีคุณภาพเป็นที่ยอมรับ	พัฒนาการผลิตบัณฑิตทางด้านเทคโนโลยีให้มีคุณภาพและมีคุณลักษณะตามปรัชญาของคณะและเป็นที่ยอมรับของสังคม ตามระบบประกันคุณภาพการศึกษา
	พัฒนาเป็นมหาวิทยาลัยขนาดกลางที่มีจำนวนนักศึกษาคบคอดังต่อไปนี้ 12,000 คน	
	ยกระดับมาตรฐานคุณภาพการศึกษาในระดับชาติ	
	พัฒนาคุณภาพมาตรฐานการศึกษาในระดับนานาชาติ	พัฒนาการวิจัยโดยสนับสนุนและส่งเสริมการวิจัยขั้นพื้นฐาน การวิจัยเพื่อพัฒนาการเรียนการสอน พัฒนาประเทศ และการวิจัยประยุกต์ทางด้านวิทยาศาสตร์
	พัฒนาการวิจัยและการบริการวิชาการเพื่อการพัฒนาคุณภาพชีวิตท้องถิ่น และแสวงหาความรู้ใหม่ให้เป็นที่ยอมรับระดับชาติและนานาชาติ	
	พัฒนาและเพิ่มบทบาทในการเป็นสถาบันอุดมศึกษาเพื่อพัฒนาท้องถิ่น	
	พัฒนาการบริการจัดการภายในมหาวิทยาลัย	
	พัฒนาการบริการวิชาการแก่ชุมชนในท้องถิ่น	
	พัฒนาการบริหารจัดการและการประกันคุณภาพการศึกษา	
	ส่งเสริมและสนับสนุนทำนุบำรุงศิลปวัฒนธรรม	
	ส่งเสริมประชาธิปไตยและการประกันคุณภาพการศึกษาทั้งงานกิจการนักศึกษา	

ความเชื่อมโยงของแผนกลยุทธ์คณะเทคโนโลยีการเกษตร 5 ปี (พ.ศ.2556-2560) กับ
แผนกลยุทธ์มหาวิทยาลัยราชภัฏวไลยอลงกรณ์ ในพระบรมราชูปถัมภ์ (พ.ศ.2556-2560) และ
แผนพัฒนาการศึกษาระดับอุดมศึกษา ฉบับที่ 11 (พ.ศ.2555-2559) และ
กรอบแผนอุดมศึกษาระยะยาว 15 ปี ฉบับที่ 2 (พ.ศ.2551-2556)

วิสัยทัศน์

กรอบแผนอุดมศึกษาระยะยาว 15 ปี ฉบับที่ 2 (พ.ศ.2551-2565)	แผนพัฒนาการศึกษาระดับอุดมศึกษา ฉบับที่ 11 (พ.ศ.2555-2559)	แผนยุทธศาสตร์มหาวิทยาลัย ราชภัฏวไลยอลงกรณ์ (พ.ศ.2556-2560)	แผนกลยุทธ์คณะ เทคโนโลยีการเกษตร 5 ปี (พ.ศ.2556-2560)
	<p>อุดมศึกษาเป็นแหล่งองค์ความรู้และ พัฒนากำลังคนระดับสูงที่มีคุณภาพเพื่อ การพัฒนาชาติอย่างยั่งยืน สร้างสังคม การเรียนรู้ตลอดชีวิต ตามแผนพัฒนา เศรษฐกิจและสังคมแห่งชาติ ฉบับที่ 11 (พ.ศ. 2555-2559) บนพื้นฐานปรัชญา ของเศรษฐกิจพอเพียง มีบทบาทสูงใน ประชาคมอาเซียนและมุ่งสู่คุณภาพ อุดมศึกษาระดับนานาชาติ</p>	<p>เป็นสถาบันอุดมศึกษาชั้นนำเพื่อ พัฒนาท้องถิ่นในอุษาคเนย์</p>	<p>เป็นผู้นำทางด้าน เทคโนโลยีการเกษตรเพื่อการ พัฒนาท้องถิ่นอย่างยั่งยืน โดย การบูรณาการภูมิปัญญาไทยและ ภูมิปัญญาสากล</p>

ความเชื่อมโยงของแผนกลยุทธ์คณะเทคโนโลยีการเกษตร 5 ปี (พ.ศ.2556-2560) กับ
แผนกลยุทธ์มหาวิทยาลัยราชภัฏวไลยอลงกรณ์ ในพระบรมราชูปถัมภ์ (พ.ศ.2556-2560) และ
แผนพัฒนาการศึกษาระดับอุดมศึกษา ฉบับที่ 11 (พ.ศ.2555-2559) และ
กรอบแผนอุดมศึกษาระยะยาว 15 ปี ฉบับที่ 2 (พ.ศ.2551-2556)

เป้าหมาย / เป้าประสงค์

กรอบแผนอุดมศึกษาระยะยาว 15 ปี ฉบับที่ 2 (พ.ศ.2551-2565)	แผนพัฒนาการศึกษาระดับอุดมศึกษา ฉบับที่ 10 (พ.ศ.2555-2559)	แผนยุทธศาสตร์มหาวิทยาลัย ราชภัฏวไลยอลงกรณ์ (พ.ศ.2556-2560)	แผนกลยุทธ์คณะเทคโนโลยีการเกษตร 5 ปี (พ.ศ.2556-2560)
ยกระดับคุณภาพอุดมศึกษาไทย เพื่อผลิต บุคลากรที่มีคุณภาพสามารถปรับตัวสำหรับ งานที่เกิดขึ้นตลอดชีวิต พัฒนาศักยภาพ อุดมศึกษาในการสร้างความรู้และนวัตกรรม เพื่อเพิ่มขีดความสามารถในการแข่งขันของ ประเทศในโลกาภิวัตน์ สนับสนุนการพัฒนาที่ยั่งยืนของท้องถิ่นไทย โดยใช้กลไกของธรร มาภิบาล การเงิน การกำกับมาตรฐาน และ เครือข่ายอุดมศึกษา บนพื้นฐานของเสรีภาพ ทางวิชาการ ความหลากหลาย และเอกภาพ เชิงระบบ	ผลิตบัณฑิตให้มีคุณภาพ มีศักยภาพตรงตาม ความต้องการของสังคม มีความสามารถคิด วิเคราะห์ มีความคิดสร้างสรรค์ มีทักษะการสื่อสารและ การทำงานร่วมกับผู้อื่น มีคุณธรรม มีความ รับผิดชอบ มีสุขภาพทั้งร่างกายและจิตใจ เน้นการใช้กลยุทธ์ผ่านการนำองค์กรเชิงรุก และกลยุทธ์การเงิน รวมทั้งพัฒนาอาจารย์ให้ มีความเชี่ยวชาญด้านการสอน และ การวิจัย เพื่อให้ได้บัณฑิตที่พึงประสงค์ทำให้สังคมมี การพัฒนาอย่างยั่งยืน	สร้างบัณฑิตที่มีคุณภาพให้ได้ มาตรฐานระดับชาติและนานาชาติ เป็นที่ต้องการของสังคม ชุมชน ประเทศชาติ	ผลิตบัณฑิตเป็นผู้นำทางด้าน เทคโนโลยีการเกษตรที่มีความรู้และ คุณธรรม
		ให้บริการวิชาการได้ตามความ ต้องการของชุมชน ท้องถิ่น และการ แสดงผลงานด้านศิลปวัฒนธรรมใน ระดับชาติและนานาชาติ	ท้องถิ่นสามารถนำองค์ความรู้ทาง เทคโนโลยีการเกษตรไปใช้พัฒนาคุณภาพ ชีวิตและคุณภาพสิ่งแวดล้อม
		การสร้างสรรคผลงานวิจัยให้เป็นที่ ยอมรับระดับชาติและนานาชาติ	ทำนุบำรุง ศาสนา ศิลปะและวัฒนธรรม
		เป็นองค์กรที่มีธรรมาภิบาลในการ บริหาร ยึดหลักปรัชญาเศรษฐกิจ พอเพียง และเป็นองค์กรแห่งการ เรียนรู้	ผลการศึกษาและวิจัยที่เป็นองค์ความรู้ ใหม่ สามารถนำไปประยุกต์ใช้เพื่อพัฒนา ท้องถิ่น
			การพัฒนาคุณภาพการบริหารจัดการ ภายในคณะตามหลักธรรมาภิบาล

ความเชื่อมโยงของแผนกลยุทธ์คณะเทคโนโลยีการเกษตร 5 ปี (พ.ศ.2556-2560) กับ
แผนกลยุทธ์มหาวิทยาลัยราชภัฏวไลยอลงกรณ์ ในพระบรมราชูปถัมภ์ (พ.ศ.2556-2560) และ
แผนพัฒนาการศึกษาระดับอุดมศึกษา ฉบับที่ 11 (พ.ศ.2555-2559) และ
กรอบแผนอุดมศึกษาระยะยาว 15 ปี ฉบับที่ 2 (พ.ศ.2551-2556)

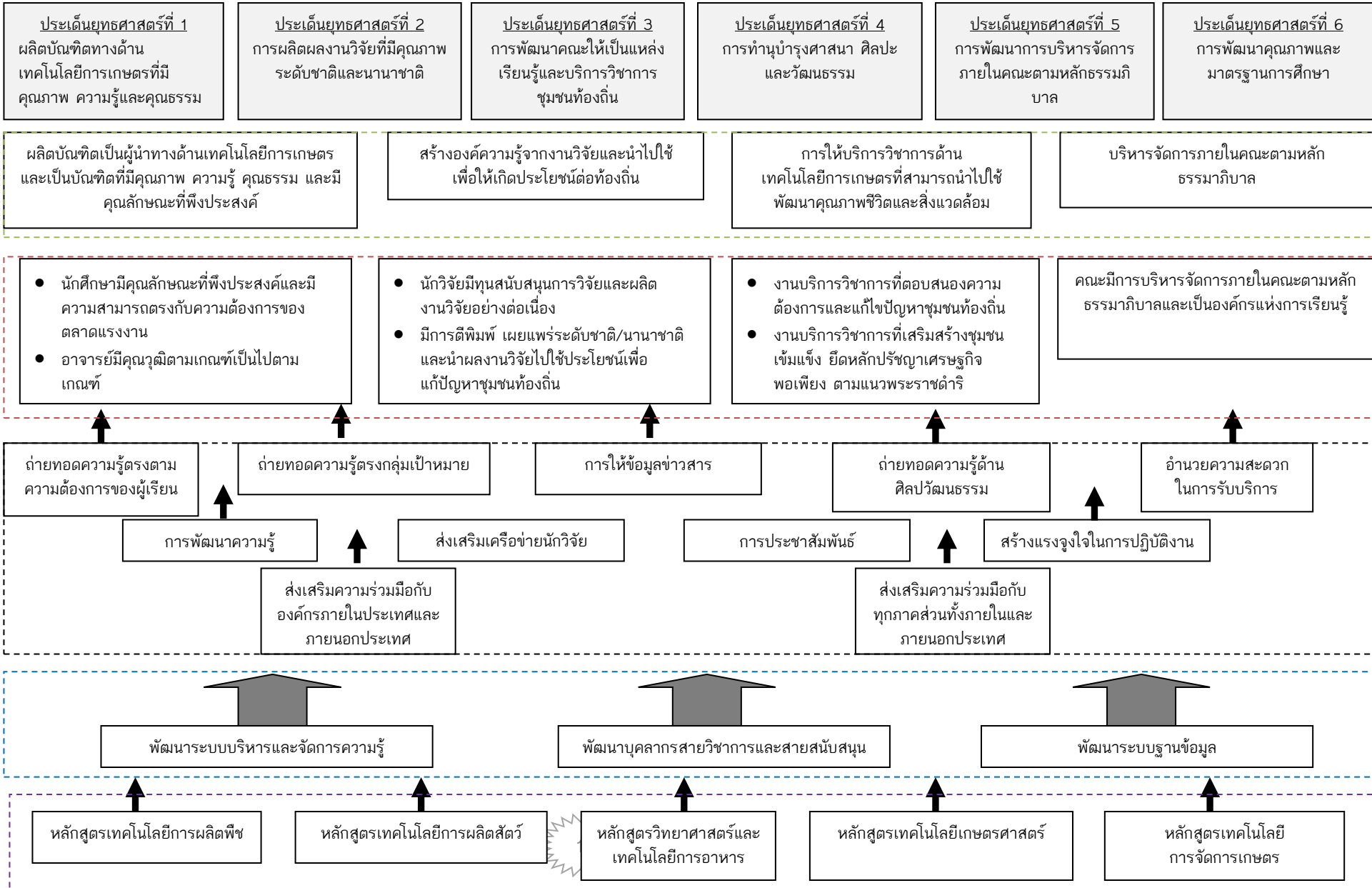
ประเด็น ทิศทาง และยุทธศาสตร์

กรอบแผนอุดมศึกษาระยะยาว 15 ปี ฉบับที่ 2 (พ.ศ.2551-2565)	แผนพัฒนาการศึกษาระดับอุดมศึกษา ฉบับที่ 11 (พ.ศ.2555-2559)	แผนยุทธศาสตร์มหาวิทยาลัยราชภัฏ วไลยอลงกรณ์ (พ.ศ.2556-2560)	แผนกลยุทธ์คณะเทคโนโลยีการเกษตร 5 ปี (พ.ศ.2556-2560)
รอยต่อกับการศึกษาขั้นพื้นฐานและการ อาชีวศึกษา			
การแก้ปัญหาอุดมศึกษาในปัจจุบัน			
ธรรมาภิบาลและการบริหารจัดการอุดมศึกษา		การบริหารและการพัฒนาสถาบัน	การพัฒนาการบริหารและการจัดการ ภายในคณะตามหลักธรรมาภิบาล
บทบาทของมหาวิทยาลัยในการพัฒนาขีด ความสามารถในการแข่งขันของประเทศ	เปลี่ยนระบบการนำองค์กรให้ขับเคลื่อน อุดมศึกษาแบบองค์รวม	การพัฒนาคุณภาพบัณฑิตให้ตรงกับความ ต้องการของสังคม การพัฒนาเศรษฐกิจ และ พร้อมเข้าสู่ประชาคมอาเซียน	การผลิตบัณฑิตทางด้าน เทคโนโลยีการเกษตรที่มีคุณภาพ ความรู้ และคุณธรรม
	ยกระดับคุณภาพบัณฑิตอย่างก้าวกระโดด	การยกระดับคุณภาพและมาตรฐานการศึกษา	การพัฒนาคุณภาพและมาตรฐาน การศึกษา
การพัฒนาบุคลากรในอุดมศึกษา	พัฒนาอาจารย์ให้เป็นผู้เชี่ยวชาญ และพัฒนา ผู้เชี่ยวชาญมืออาชีพให้เป็นอาจารย์	การผลิตงานวิจัยและงานสร้างสรรค์ที่มี คุณภาพเป็นที่ยอมรับระดับชาติและนานาชาติ	การผลิตผลงานวิจัยที่มีคุณภาพระดับชาติ และนานาชาติ
การเงินในอุดมศึกษา	ปฏิรูปการบริหารการเงินอุดมศึกษา เพื่อ ขับเคลื่อนสถาบันอุดมศึกษาสู่ความเป็นเลิศ		
เครือข่ายอุดมศึกษา			
การพัฒนาอุดมศึกษาในเขตพัฒนาพิเศษเฉพาะ กิจในเขตจังหวัดชายแดนภาคใต้			
โครงสร้างพื้นฐานการเรียนรู้อ			

แผนที่ยุทธศาสตร์ คณะเทคโนโลยีการเกษตร มหาวิทยาลัยราชภัฏวไลยอลงกรณ์ ในพระบรมราชูปถัมภ์ จังหวัดปทุมธานี

วิสัยทัศน์

เป็นผู้นำทางด้านเทคโนโลยีการเกษตรเพื่อการพัฒนาท้องถิ่นอย่างยั่งยืน โดยการบูรณาการภูมิปัญญาไทยและภูมิปัญญาสากล



ประเด็นยุทธศาสตร์ที่ 1 การผลิตบัณฑิตทางด้านเทคโนโลยีการเกษตรที่มีคุณภาพ ความรู้ และคุณธรรม

เป้าประสงค์

พัฒนานักศึกษาเพื่อเป็นบัณฑิตทางด้านเทคโนโลยีการเกษตรที่มีความรู้ ทักษะวิชาชีพ อัตลักษณ์ และคุณธรรม

วัตถุประสงค์

1. นักศึกษาได้รับการศึกษาที่มีความรู้และทักษะวิชาชีพทางด้านเทคโนโลยีการเกษตรตามความต้องการของตลาดแรงงาน
2. นักศึกษาได้รับการพัฒนาทักษะภาษาอังกฤษ
3. นักศึกษาได้รับการส่งเสริมการฝึกปฏิบัติในระหว่างการศึกษา
4. บัณฑิตได้งานทำภายหลังสำเร็จการศึกษาตรงกับสาขาที่เรียน
5. บัณฑิตมีคุณลักษณะตรงกับความต้องการของสถานประกอบการ

กลยุทธ์	มาตรการ
1. ส่งเสริมให้นักศึกษาได้รับการศึกษาที่มีคุณภาพตรงความต้องการของสังคม ท้องถิ่น และได้รับการปลูกฝังด้านคุณธรรม จริยธรรม จรรยาบรรณวิชาชีพ มีการพัฒนาคุณลักษณะที่พึงประสงค์ของสาขาวิชา โดยสอดแทรกอยู่ในทุกรายวิชา	<ol style="list-style-type: none"> 1. สนับสนุนให้มีการจัดระบบการจัดการเรียนการสอนที่มีการพัฒนาทักษะการเรียนรู้ด้วยตนเอง เรียนรู้จากการปฏิบัติจริง หรือจากการวิจัย 2. สนับสนุนให้มีการจัดกิจกรรมด้านคุณธรรม จริยธรรม พัฒนาคุณลักษณะที่พึงประสงค์ในรายวิชาของคณะ/หลักสูตร 3. สนับสนุนให้มีการจัดกิจกรรมพัฒนาอัตลักษณ์ของมหาวิทยาลัยให้แก่ นักศึกษา
2. พัฒนารูปแบบการเรียนรู้เพื่อพัฒนาทักษะทางภาษาอังกฤษ	<ol style="list-style-type: none"> 1. ส่งเสริมให้มีการจัดกิจกรรมเสริมทักษะทางภาษาอังกฤษให้แก่ นักศึกษา
3. สนับสนุนให้นักศึกษามีโอกาสฝึกประสบการณ์วิชาชีพจากหน่วยงาน สถานประกอบการ	<ol style="list-style-type: none"> 1. ส่งเสริมให้นักศึกษาเข้าฝึกประสบการณ์ตามรูปแบบสหกิจศึกษา
4. พัฒนาหลักสูตรให้สอดคล้องกับทิศทางการพัฒนาประเทศ	<ol style="list-style-type: none"> 1. ส่งเสริมให้มีการปรับปรุงและพัฒนาหลักสูตรตามการพัฒนาประเทศและ ความต้องการของตลาดแรงงาน

ประเด็นยุทธศาสตร์ที่ 2 การผลิตผลงานวิจัยที่มีคุณภาพระดับชาติและนานาชาติ

เป้าประสงค์

คณะมีผลงานวิจัยที่มีคุณภาพเป็นที่ยอมรับในระดับชาติและนานาชาติ

วัตถุประสงค์

1. มีผลงานวิจัยเป็นที่ยอมรับในระดับชาติและนานาชาติ
2. ผลงานวิจัยสามารถนำไปใช้ประโยชน์ได้ทั้งทางตรงและทางอ้อม

กลยุทธ์	มาตรการ
1. ส่งเสริมสนับสนุนให้มีการทำและนำเสนอผลงานวิจัยในระดับชาติและนานาชาติ	1. สนับสนุนให้มีการทำงานวิจัยและเข้าร่วมการนำเสนอผลงานวิจัยในระดับชาติและนานาชาติ
2. ส่งเสริมสนับสนุนการทำวิจัยแบบสหสาขาวิชาร่วมกับชุมชน	1. ส่งเสริมให้ทำโครงการวิจัยแบบบูรณาการร่วมกับชุมชน

ประเด็นยุทธศาสตร์ที่ 3 การพัฒนาคณะให้เป็นแหล่งเรียนรู้และบริการวิชาการชุมชนท้องถิ่น

เป้าประสงค์

เพื่อให้คณะมีบทบาทในการพัฒนาชุมชนท้องถิ่นโดยเป็นแหล่งเรียนรู้และให้บริการวิชาการ

วัตถุประสงค์

1. ส่งเสริมท้องถิ่นน้อมนำปรัชญาเศรษฐกิจพอเพียงมาใช้ในการดำเนินชีวิต
2. บุคลากรทางการศึกษา บุคคลทั่วไป และศิษย์เก่าได้รับการพัฒนาทักษะทางวิชาชีพ

กลยุทธ์	มาตรการ
1. ส่งเสริม สนับสนุนการให้บริการวิชาการ การเรียนรู้โครงการตามแนวพระราชดำริและปรัชญาเศรษฐกิจพอเพียงให้แก่นักศึกษา บุคลากรภายในและภายนอกมหาวิทยาลัย	<ol style="list-style-type: none">1. จัดกิจกรรมส่งเสริมการเรียนรู้สืบสานแนวพระราชดำริอย่างต่อเนื่อง2. ส่งเสริมการเรียนรู้ของชุมชนเกี่ยวกับโครงการตามแนวพระราชดำริและปรัชญาเศรษฐกิจพอเพียง3. สนับสนุนให้มีการบริการวิชาการตามความต้องการของชุมชน
2. สร้างเครือข่าย แสวงหาพันธมิตรในการพัฒนางานให้บริการวิชาการ	<ol style="list-style-type: none">1. สนับสนุนให้มีการสร้างเครือข่ายกับชุมชน สถานประกอบการ โดยการกิจกรรมบริการวิชาการแก่ชุมชน

ประเด็นยุทธศาสตร์ที่ 4 การทำนุ บำรุง ศาสนา ศิลปะ และวัฒนธรรม

เป้าประสงค์

เพื่อให้นักศึกษาและบุคลากรมีความรู้ ความเข้าใจ ตระหนัก สำนึก และภาคภูมิใจในศิลปะและวัฒนธรรมของชาติ

วัตถุประสงค์

1. นักศึกษาและบุคลากรแสดงออกถึงความรู้ ความเข้าใจในคุณค่า ตระหนัก สำนึก และภาคภูมิใจในศิลปะและวัฒนธรรมของชาติ
2. นักศึกษาและบุคลากรมีส่วนร่วมในการสืบสานศิลปะและวัฒนธรรมของชาติ

กลยุทธ์	มาตรการ
1. บูรณาการศิลปะและวัฒนธรรมของชาติกับการเรียนการสอน และสร้างเครือข่ายกับท้องถิ่นทางด้านศิลปะและวัฒนธรรม	1. สนับสนุนให้มีการบูรณาการงานศิลปะและวัฒนธรรมกับการเรียนการสอน และจัดกิจกรรมให้กับนักศึกษา 2. ส่งเสริมการสร้างเครือข่ายความร่วมมือด้านศิลปะและวัฒนธรรม
2. อนุรักษ์ ส่งเสริม สนับสนุน และมีส่วนร่วมในกิจกรรมทำนุบำรุง สืบสาน ศิลปะและวัฒนธรรมของชาติ	1. จัดกิจกรรมเพื่อทำนุบำรุง เผยแพร่ สืบสาน ศิลปวัฒนธรรม
3. พัฒนานักศึกษาและบุคลากรให้มีความรู้ความเข้าใจ สำนึกและภาคภูมิใจในศิลปะและวัฒนธรรมของชาติ	1. จัดกิจกรรมเชิงวัฒนธรรมตามวันสำคัญของชาติ

ประเด็นยุทธศาสตร์ที่ 5 การพัฒนาการบริหารและจัดการภายในคณะตามหลักธรรมาภิบาล

เป้าประสงค์

เพื่อให้คณะเป็นองค์กรแห่งการเรียนรู้และมีการบริหารจัดการตามหลักธรรมาภิบาล

วัตถุประสงค์

1. คณะเป็นองค์กรแห่งการเรียนรู้และมีการบริหารจัดการตามหลักธรรมาภิบาล
2. คณะมีสิ่งแวดล้อมที่เอื้ออำนวยต่อการจัดการเรียนการสอนและการทำงาน

กลยุทธ์	มาตรการ
1. พัฒนา เสริมสร้างบรรยากาศทางวิชาการและสภาพการทำงานที่เอื้ออำนวยต่อการเรียนการสอนและการทำงาน	1. พัฒนาสภาพแวดล้อมและพื้นที่ห้องเรียน ห้องปฏิบัติการ ห้องทำงานให้เอื้อต่อการเป็นคณะ มีสุนทรียะ ทันสมัย สวยงาม มีความพร้อมสนับสนุนการทำงานให้ดีขึ้น
2. ส่งเสริมและพัฒนาบุคลากรให้เป็นผู้มีศักยภาพ มีภาวะผู้นำ รักองค์กร และมีความก้าวหน้าในสายงาน	1. จัดทำแผนแม่บทพัฒนาบุคลากรและพัฒนาหลักสูตรการอบรม สัมมนาเชิงปฏิบัติการ และสนับสนุนให้บุคลากรมีโอกาสนในการฝึกอบรมและพัฒนาเสริมสมรรถนะทางการบริหารและภาวะผู้นำ
3. สร้างเสริมธรรมาภิบาลทางการบริหารและพัฒนาคณะเป็นองค์กรแห่งการเรียนรู้	1. วางแผน พัฒนา แผนปฏิบัติการ การจัดการงบประมาณ
	2. ส่งเสริมให้มีการติดตามผลการปฏิบัติงาน การบริหาร การประเมินคุณภาพ
	3. ส่งเสริมให้คณะเป็นองค์กรแห่งการเรียนรู้ด้วยการจัดการความรู้

ประเด็นยุทธศาสตร์ที่ 6 การพัฒนาคุณภาพและมาตรฐานการศึกษา

เป้าประสงค์

เพื่อให้คณะมีคุณภาพการศึกษาเป็นไปตามมาตรฐานที่เกี่ยวข้อง

วัตถุประสงค์

1. นักศึกษามีทักษะตามกรอบมาตรฐานคุณวุฒิระดับอุดมศึกษา
2. นักศึกษามีทักษะการทำงานในสาขาวิชาชีพตรงกับความต้องการของตลาดแรงงาน
3. บัณฑิตได้งานทำตรงตามสาขาวิชา และได้รับการยกย่องในระดับชาติ
4. อาจารย์มีคุณวุฒิและตำแหน่งทางวิชาการ

กลยุทธ์	มาตรการ
1. สนับสนุนให้อาจารย์ดำรงตำแหน่งทางวิชาการและมีการเพิ่มคุณวุฒิตามเวลาที่เหมาะสม	1. ส่งเสริมให้บุคลากรสายวิชาการทำผลงานทางวิชาการ และสร้างแรงจูงใจในการทำผลงานทางวิชาการ
2. พัฒนาศัมฤทธิผลการเรียนรู้ตามคุณลักษณะของบัณฑิต เสริมสร้างคุณธรรมจริยธรรมให้กับนักศึกษา	1. จัดกิจกรรมให้นักศึกษาเข้าร่วมกิจกรรมประชุมวิชาการระหว่างสถาบันระดับชาติหรือนานาชาติ และจัดกิจกรรมเสริมสร้างคุณธรรมจริยธรรม
	2. ส่งเสริมให้มีการติดตามผลการปฏิบัติงาน การบริหาร การประเมินคุณภาพ
3. พัฒนาระบบและกลไกการประกันคุณภาพ	1. ส่งเสริมให้มีระบบและกลไกการประกันคุณภาพการศึกษา
	2. สนับสนุนให้มีการดำเนินงานด้านประกันคุณภาพ

แผนงาน/โครงการตามประเด็นยุทธศาสตร์คณะเทคโนโลยีการเกษตร

แผนงานที่ 1 แผนงานพัฒนาคุณภาพบัณฑิต

กลยุทธ์	โครงการ	ปีเพื่อดำเนินการ					ผู้รับผิดชอบ
		2556	2557	2558	2559	2560	
1.1 ส่งเสริมให้นักศึกษาได้รับการศึกษาที่มีคุณภาพตรงความต้องการของสังคม ท้องถิ่น มีการพัฒนาคุณลักษณะที่พึงประสงค์ของสาขาวิชา โดยสอดแทรกอยู่ในทุกรายวิชา และได้รับการปลูกฝังด้านคุณธรรม จริยธรรม จรรยาบรรณวิชาชีพ	1.1.1 โครงการพัฒนาคุณภาพนักศึกษาด้านวิชาการ คุณธรรม จริยธรรม	✓	✓	✓	✓	✓	คณะ/หลักสูตร
	1.1.2 โครงการส่งเสริมการจัดกิจกรรมการพัฒนานักศึกษาให้มีอัตลักษณ์ของมหาวิทยาลัย	✓	✓	✓	✓	✓	คณะ/หลักสูตร
1.2 จัดหาทรัพยากรทางการศึกษา พัฒนารูปแบบการเรียนรู้ และพัฒนาทักษะทางภาษาอังกฤษ	1.2.1 โครงการจัดหาทรัพยากรทางการศึกษา	✓	✓	✓	✓	✓	คณะ/หลักสูตร
	1.2.2 โครงการเสริมทักษะภาษาอังกฤษให้แก่ นักศึกษา	✓	✓	✓	✓	✓	คณะ/หลักสูตร
1.3 สนับสนุนให้นักศึกษามีโอกาสฝึกประสบการณ์วิชาชีพจากหน่วยงาน สถานประกอบการ	1.3.1 โครงการพัฒนาการฝึกประสบการณ์วิชาชีพ สหกิจศึกษา	✓	✓	✓	✓	✓	คณะ/หลักสูตร
1.4 พัฒนาหลักสูตรให้สอดคล้อง	1.4.1 โครงการปรับปรุงและพัฒนาหลักสูตร			✓	✓	✓	คณะ/หลักสูตร

กลยุทธ์	โครงการ	ปีเพื่อดำเนินการ					ผู้รับผิดชอบ
		2556	2557	2558	2559	2560	
กบิตศทางการพัฒนาประเทศ							

แผนงานที่ 2 แผนงานผลิตงานวิจัย

กลยุทธ์	โครงการ	ปีดำเนินการ					ผู้รับผิดชอบ
		2556	2557	2558	2559	2560	
2.1 ส่งเสริมสนับสนุนให้มีการทำงานวิจัยและนำเสนอผลงานวิจัยในระดับชาติและนานาชาติ	2.1.1 โครงการสนับสนุนให้อาจารย์ทำวิจัยและนำเสนอผลงานวิจัย	✓	✓	✓	✓	✓	คณะ/หลักสูตร
2.2 ส่งเสริมสนับสนุนการทำงานวิจัยแบบสหสาขาวิชาร่วมกับชุมชน	2.2.1 โครงการบูรณาการงานวิจัยร่วมกับชุมชนท้องถิ่น	✓	✓	✓	✓	✓	คณะ/หลักสูตร

แผนงานที่ 3 แผนงานให้บริการวิชาการ

กลยุทธ์	โครงการ	ปีดำเนินการ					ผู้รับผิดชอบ
		2556	2557	2558	2559	2560	
3.1 ส่งเสริม สนับสนุนการให้บริการวิชาการ การเรียนรู้ โครงการตามแนวพระราชดำริและปรัชญาเศรษฐกิจพอเพียงให้แก่ นักศึกษา บุคลากรภายในภายนอก มหาวิทยาลัย	3.1.1 โครงการจัดกิจกรรมและผลิตสื่อส่งเสริม การเรียนรู้ สืบสานแนวพระราชดำริ	✓	✓	✓	✓	✓	คณะ/หลักสูตร
	3.1.2 โครงการบริการวิชาการตามความต้องการของชุมชน ท้องถิ่น	✓	✓	✓	✓	✓	คณะ/หลักสูตร
3.2 สร้างเครือข่าย แสวงหาพันธมิตรในการพัฒนางาน ให้บริการวิชาการ	3.2.1 โครงการสร้างความร่วมมือด้านบริการ วิชาการ	✓	✓	✓	✓	✓	คณะ/หลักสูตร

แผนงานที่ 4 แผนงานทำนุบำรุง เผยแพร่ สืบสาน ศิลปวัฒนธรรม

กลยุทธ์	โครงการ	ปีดำเนินการ					ผู้รับผิดชอบ
		2556	2557	2558	2559	2560	
4.1 บูรณาการศิลปะและวัฒนธรรมของชาติกับการเรียนการสอน และสร้างเครือข่ายกับท้องถิ่นด้านศิลปะและวัฒนธรรม	4.1.1 โครงการบูรณาการงานอนุรักษ์ส่งเสริมวัฒนธรรมกับการเรียนการสอน	✓	✓	✓	✓	✓	คณะ/หลักสูตร
4.2 อนุรักษ์ ส่งเสริม สนับสนุน และมีส่วนร่วมในกิจกรรมทำนุบำรุง สืบสาน ศิลปะและวัฒนธรรมของชาติ	4.2.1 โครงการจัดกิจกรรมเพื่อทำนุบำรุง เผยแพร่ สืบสาน ศิลปะวัฒนธรรม						
4.3 พัฒนานักศึกษาและบุคลากร ให้มีความรู้ความเข้าใจ สำนึก และภาคภูมิใจในศิลปะและวัฒนธรรมของชาติ	4.3.1 โครงการจัดกิจกรรมสืบสาน ประเพณี วัฒนธรรมตามวันสำคัญ	✓	✓	✓	✓	✓	คณะ/หลักสูตร
	4.3.2 โครงการพัฒนานักศึกษาด้านการทำนุบำรุง เผยแพร่ สืบสานศิลปวัฒนธรรม	✓	✓	✓	✓	✓	คณะ/หลักสูตร

แผนงานที่ 5 การพัฒนาการบริหารและจัดการภายในคณะตามหลักธรรมาภิบาล

กลยุทธ์	โครงการ	ปีดำเนินการ					ผู้รับผิดชอบ
		2556	2557	2558	2559	2560	
5.1 ส่งเสริมและพัฒนาบุคลากรให้เป็นผู้มีศักยภาพ มีภาวะผู้นำ รักองค์กร และมีความก้าวหน้าในสายงาน	5.1.1 โครงการสนับสนุนให้บุคลากรเข้ารับการฝึกอบรมและพัฒนา	✓	✓	✓	✓	✓	คณะ
5.2 ปรับปรุง พัฒนาอาคารสถานที่ ภูมิทัศน์รอบคณะ และพัฒนาประสิทธิภาพคุณภาพ การบริการของคณะ	5.2.1 โครงการปรับปรุง พัฒนาอาคารสถานที่ ภูมิทัศน์	✓	✓	✓	✓	✓	คณะ
5.3 สร้างเสริมธรรมาภิบาลทางการบริหารและพัฒนาคณะเป็นองค์กรแห่งการเรียนรู้	5.3.1 โครงการพัฒนาองค์กรเรียนรู้และการจัดการความรู้	✓	✓	✓	✓	✓	คณะ/หลักสูตร
	5.3.2 โครงการปรับปรุง ทบทวนระบบงานการวางแผน การจัดการงบประมาณ การบริหารผลการปฏิบัติงาน	✓	✓	✓	✓	✓	คณะ/หลักสูตร

แผนงานที่ 6 การพัฒนาคุณภาพและมาตรฐานการศึกษา

กลยุทธ์	โครงการ	ปีที่ดำเนินการ					ผู้รับผิดชอบ
		2556	2557	2558	2559	2560	
6.1 สนับสนุนให้อาจารย์ดำรงตำแหน่งทางวิชาการและมีการเพิ่มคุณวุฒิตามเวลาที่เหมาะสม	6.1.1 โครงการส่งเสริมให้บุคลากรทำผลงานทางวิชาการ	✓	✓	✓	✓	✓	คณะ/หลักสูตร
6.2 พัฒนาสัมฤทธิ์ผลการเรียนรู้ตามคุณลักษณะบัณฑิตเสริมสร้างคุณธรรม จริยธรรมให้นักศึกษา	6.2.1 โครงการส่งเสริมให้นักศึกษาระดับปริญญาตรีและบัณฑิตศึกษาเข้าร่วมกิจกรรมการประชุมวิชาการ	✓	✓	✓	✓	✓	คณะ/หลักสูตร
	6.2.2 โครงการพัฒนากิจกรรมเสริมสร้างพฤติกรรมด้านคุณธรรมสำหรับนักศึกษา	✓	✓	✓	✓	✓	คณะ/หลักสูตร
	6.2.3 โครงการพัฒนานักศึกษาตามกรอบมาตรฐานคุณวุฒิและการประกันคุณภาพ	✓	✓	✓	✓	✓	คณะ/หลักสูตร
6.3 พัฒนาระบบและกลไกการประกันคุณภาพการศึกษา	6.3.1 โครงการพัฒนาระบบและกลไกการประกันคุณภาพการศึกษา	✓	✓	✓	✓	✓	คณะ/หลักสูตร
	6.3.2 โครงการประกันคุณภาพภายใน (สกอ.) และการประกันคุณภาพภายนอก (สมศ.) และปรับปรุงการทำงานจากผลประกันคุณภาพ	✓	✓	✓	✓	✓	คณะ/หลักสูตร

ตัวชี้วัดระดับกลยุทธ์และค่าเป้าหมาย

ประเด็นยุทธศาสตร์ที่ 1 การผลิตบัณฑิตทางด้านเทคโนโลยีการเกษตรที่มีคุณภาพ ความรู้ และคุณธรรม

ตัวชี้วัด	ค่าเป้าหมาย	หน่วยนับ	ปีดำเนินการ				
			2556	2557	2558	2559	2560
1. ร้อยละของนักศึกษาที่ออกฝึกงานในรูปแบบสหกิจศึกษา	90	ร้อยละ	✓	✓	✓	✓	✓
2. ร้อยละของนักศึกษาที่เพิ่มขึ้น	5	ร้อยละ	✓	✓	✓	✓	✓
3. ร้อยละของรายวิชาที่การสอดแทรกเนื้อหาและกระบวนการด้านคุณธรรมจริยธรรม	100	ร้อยละ	✓	✓	✓	✓	✓
4. จำนวนโครงการอบรมหรือกิจกรรมส่งเสริมการเรียนรู้เพื่อพัฒนาทักษะภาษาอังกฤษ	1	โครงการ	✓	✓	✓	✓	✓
5. จำนวนโครงการอบรมหรือกิจกรรมที่พัฒนาคุณธรรมจริยธรรม	1	โครงการ	✓	✓	✓	✓	✓

ประเด็นยุทธศาสตร์ที่ 2
การผลิตผลงานวิจัยที่มีคุณภาพระดับชาติและนานาชาติ

ตัวชี้วัด	ค่าเป้าหมาย	หน่วยนับ	ปีเพื่อดำเนินการ				
			2556	2557	2558	2559	2560
1. จำนวนเงินสนับสนุนงานวิจัยจากภายในและภายนอกสถาบันต่ออาจารย์ประจำ	40,000	บาท/คน	✓	✓	✓	✓	✓
2. ร้อยละของงานวิจัยที่ตีพิมพ์เผยแพร่ ต่ออาจารย์ประจำ	20	ร้อยละ	✓	✓	✓	✓	✓
3. ร้อยละของงานวิจัยของอาจารย์ประจำที่นำไปใช้ประโยชน์	20	ร้อยละ	✓	✓	✓	✓	✓

ประเด็นยุทธศาสตร์ที่ 3
การพัฒนาคณะให้เป็นแหล่งเรียนรู้และบริการวิชาการชุมชนท้องถิ่น

ตัวชี้วัด	ค่าเป้าหมาย	หน่วยนับ	ปีเพื่อดำเนินการ				
			2556	2557	2558	2559	2560
1. จำนวนโครงการบริการวิชาการที่ดำเนินการร่วมกับศิษย์เก่า	1	โครงการ	✓	✓	✓	✓	✓
2. จำนวนโครงการบริการวิชาการที่บูรณาการกับการเรียนการสอน และ/หรืองานวิจัย	1	โครงการ	✓	✓	✓	✓	✓

ประเด็นยุทธศาสตร์ที่ 4
การทำนุ บำรุง ศาสนา ศิลปะและวัฒนธรรม

ตัวชี้วัด	ค่าเป้าหมาย	หน่วยนับ	ปีเพื่อดำเนินการ				
			2556	2557	2558	2559	2560
1. จำนวนรายวิชาที่มีการบูรณาการศิลปะและวัฒนธรรมของท้องถิ่นและของชาติเข้ากับการจัดการเรียนการสอน	1	รายวิชา	✓	✓	✓	✓	✓
2. จำนวนกิจกรรมที่เน้นการอนุรักษ์ ส่งเสริม สนับสนุน และมีส่วนร่วมในการทำนุบำรุง เผยแพร่และสืบสานศิลปะและวัฒนธรรมของท้องถิ่นหรือของชาติ	2	กิจกรรม	✓	✓	✓	✓	✓

ประเด็นยุทธศาสตร์ที่ 5
การพัฒนาการบริหารและจัดการภายในคณะตามหลักธรรมาภิบาล

ตัวชี้วัด	ค่าเป้าหมาย	หน่วยนับ	ปีเพื่อดำเนินการ				
			2556	2557	2558	2559	2560
1. ร้อยละของบุคลากรที่ได้รับ การพัฒนาวิชาการ/วิชาชีพ	80	ร้อยละ	✓	✓	✓	✓	✓
2. ร้อยละของการเบิกจ่าย งบประมาณตรงตามแผนงาน	70	ร้อยละ	✓	✓	✓	✓	✓

ประเด็นยุทธศาสตร์ที่ 6
การพัฒนาคุณภาพและมาตรฐานการศึกษา

ตัวชี้วัด	ค่าเป้าหมาย	หน่วยนับ	ปีดำเนินการ				
			2556	2557	2558	2559	2560
1. ร้อยละของอาจารย์ที่มีตำแหน่งทางวิชาการผศ./รศ./ศ. ต่ออาจารย์ประจำ	35	ร้อยละ	✓	✓	✓	✓	✓
2. ร้อยละของผู้สำเร็จการศึกษาที่ได้งานทำหรือประกอบอาชีพอิสระภายใน 1 ปี	80	ร้อยละ	✓	✓	✓	✓	✓
3. ระดับความพึงพอใจของผู้ใช้บัณฑิตที่มีต่อบัณฑิต	≥3.51	คะแนน	✓	✓	✓	✓	✓
4. ผลการประเมินการประกันคุณภาพการศึกษาภายใน	>3.51	คะแนน	✓	✓	✓	✓	✓

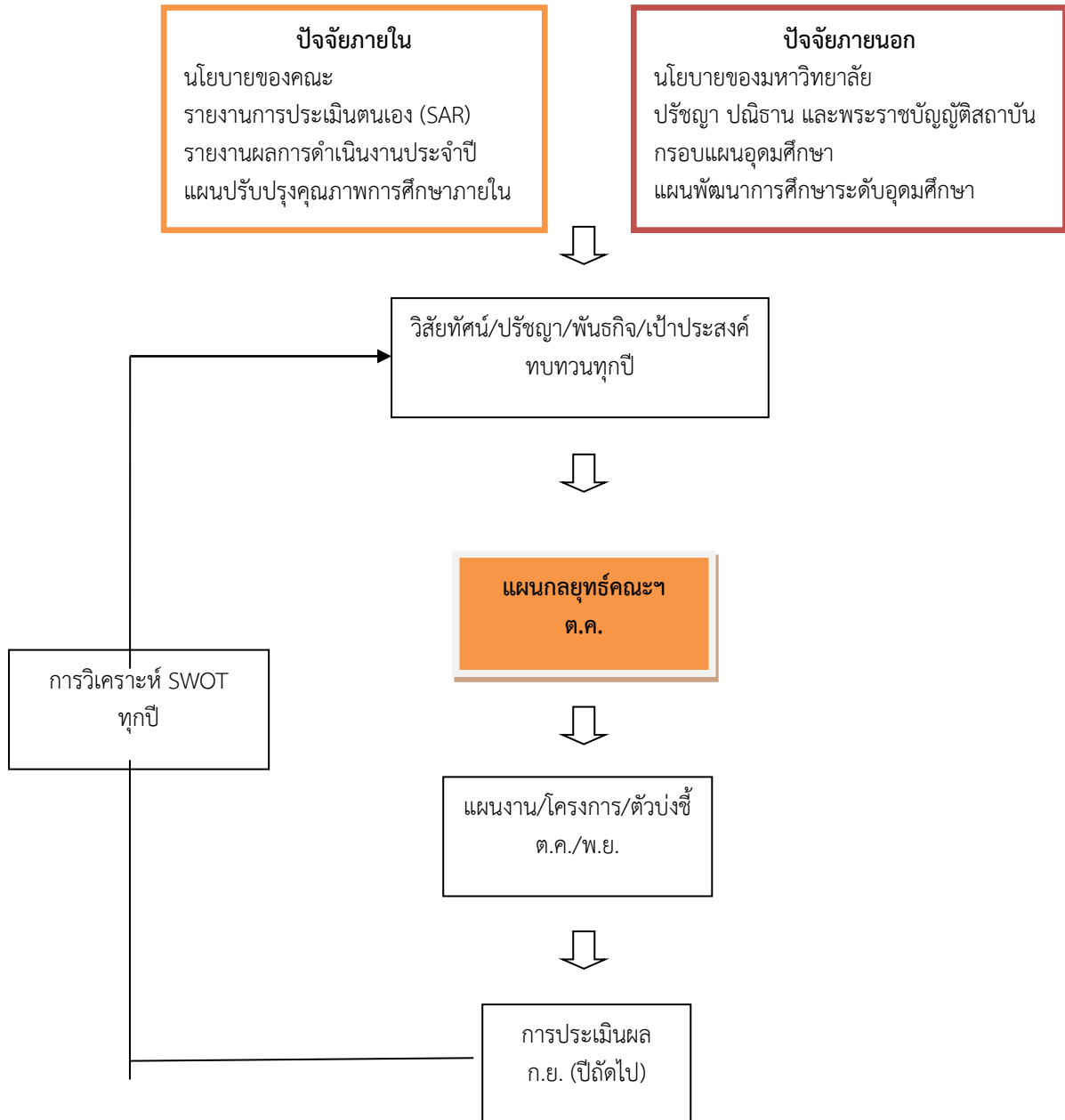
ภาคผนวก

ภาคผนวก ก

กระบวนการวางแผน จัดทำและถ่ายทอดแผนกลยุทธ์

กระบวนการวางแผนกลยุทธ์

กระบวนการวางแผนกลยุทธ์ของคณะที่ใช้เป็นแนวทางสำหรับการทบทวนหรือวางแผนกลยุทธ์ทุกปีดังแสดงในรูปที่ 1



รูปที่ 1 กระบวนการวางแผนกลยุทธ์ของคณะเทคโนโลยีการเกษตร

ขั้นตอนกระบวนการวางแผนกลยุทธ์

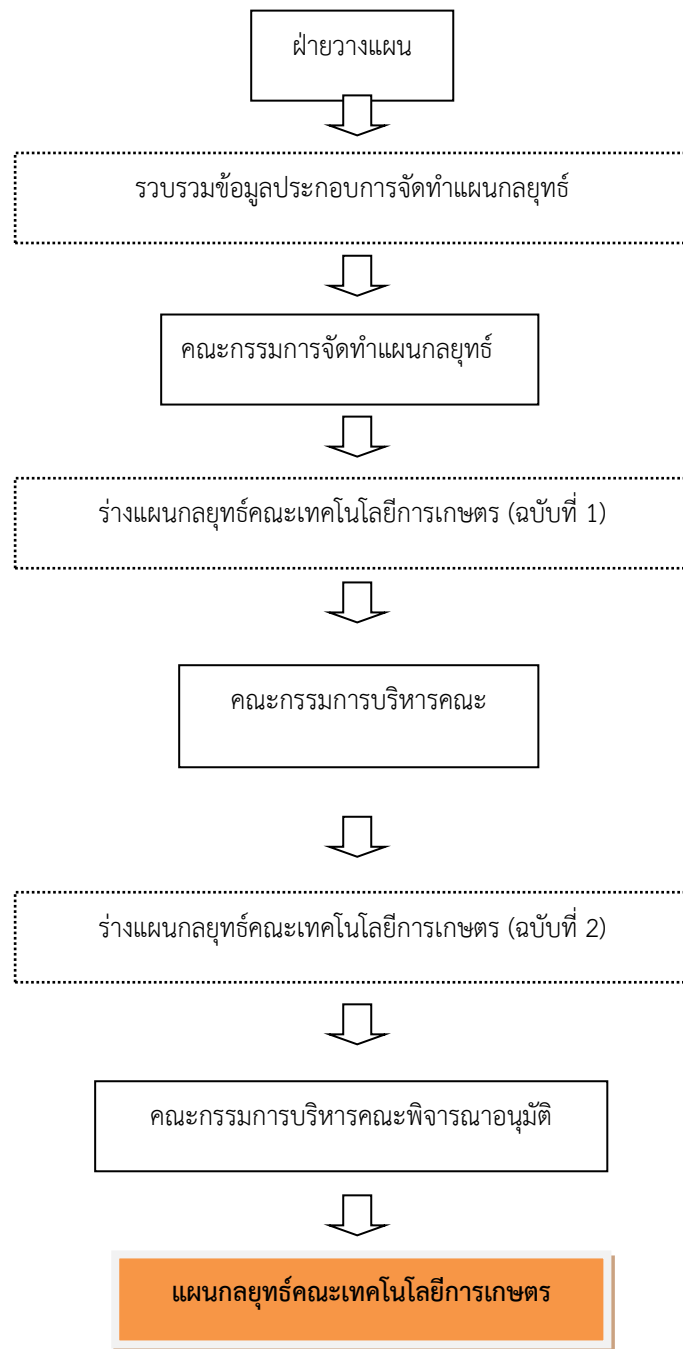
- ขั้นที่ 1 ทำการวิเคราะห์สภาพแวดล้อม(SWOT) ทุกปี
- ขั้นที่ 2 ทำการวิเคราะห์
 - 1) ปัจจัยภายใน ได้แก่ นโยบายของคณะ รายงานการประเมินตนเอง ผลการดำเนินงานประจำปี แผนปรับปรุงคุณภาพการศึกษาภายใน
 - 2) ปัจจัยภายนอก ได้แก่ นโยบายของมหาวิทยาลัย พระราชบัญญัติสถาบัน กรอบแผนอุดมศึกษาระยะยาว 15 ปี และแผนพัฒนาการศึกษาระดับอุดมศึกษา ฉบับที่ 10
- ขั้นที่ 3 ทบทวนวิสัยทัศน์ ปรัชญา พันธกิจ และเป้าประสงค์ทุกปี
- ขั้นที่ 4 จัดทำแผนกลยุทธ์ให้เสร็จภายในเดือนตุลาคม ซึ่งเป็นเดือนแรกของปีงบประมาณ
- ขั้นที่ 5 กำหนดแผนงาน โครงการ และตัวชี้วัดแผนงานและโครงการให้เสร็จภายในเดือนตุลาคม/พฤศจิกายน
- ขั้นที่ 6 ประเมินผลการดำเนินงานตามแผนงาน โครงการ
- ขั้นที่ 7 เมื่อครบระยะเวลา 1 ปี ทำการวิเคราะห์สภาพแวดล้อม

กระบวนการจัดทำแผนกลยุทธ์

การจัดทำแผนกลยุทธ์คณะฯ มีขั้นตอนดังต่อไปนี้ ดังแสดงในรูปที่ 2

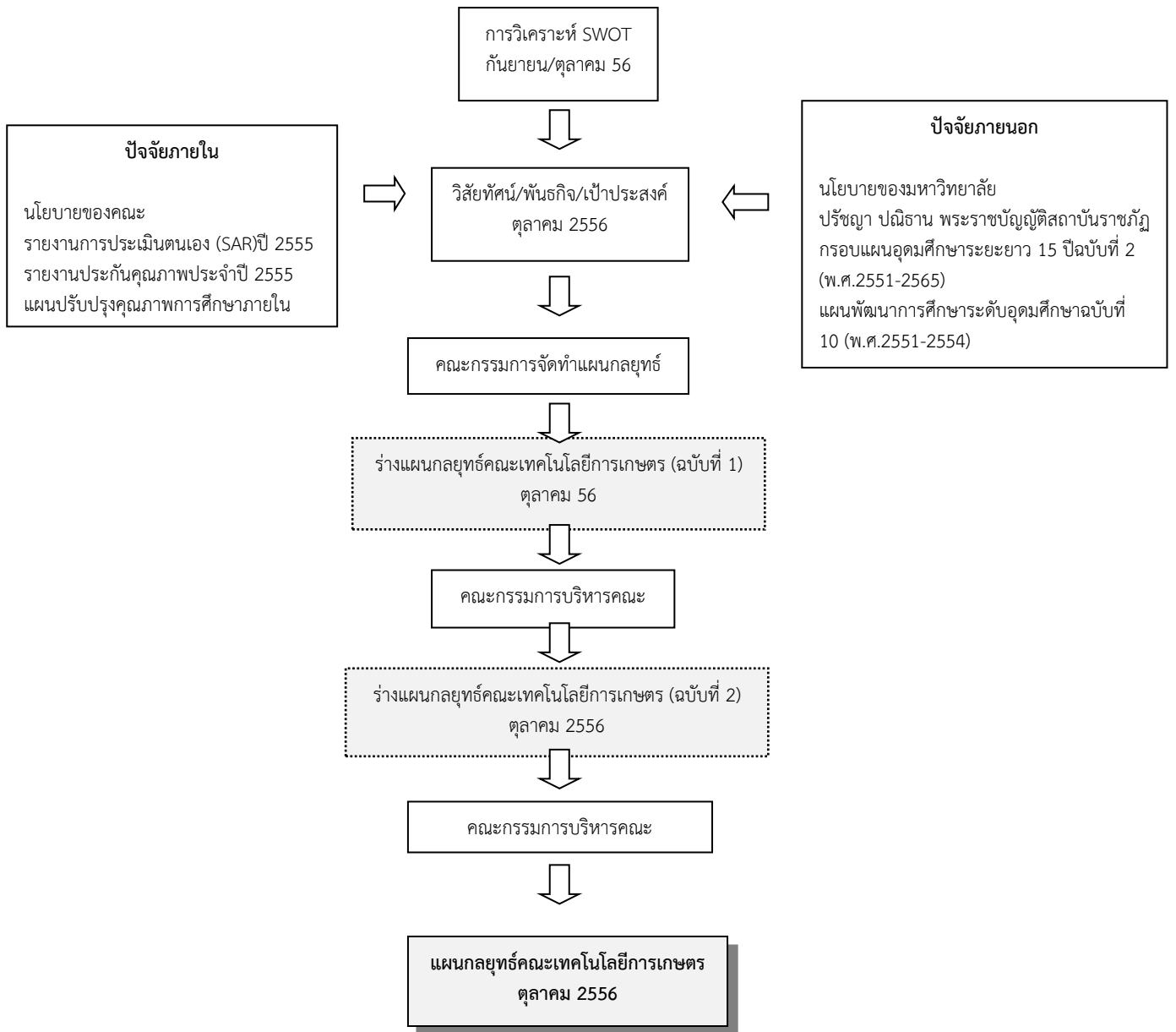
ขั้นตอนกระบวนการจัดทำแผนกลยุทธ์

- ขั้นที่ 1 ฝ่ายวางแผนรวบรวมข้อมูลเช่น วิสัยทัศน์ พันธกิจ และเป้าประสงค์หรือเป้าหมายของมหาวิทยาลัยและคณะและอื่นๆ
- ขั้นที่ 2 คณะกรรมการจัดทำแผนกลยุทธ์ร่วมกันจัดทำร่างแผนกลยุทธ์คณะฯฉบับที่ 1 โดยการจัดโครงการเชิงปฏิบัติการ
- ขั้นที่ 3 นำร่างแผนกลยุทธ์คณะฯฉบับที่ 1 ไปผ่านคณะกรรมการบริหารคณะเพื่อพิจารณาสรุปเป็นร่างแผนกลยุทธ์คณะฯฉบับที่ 2
- ขั้นที่ 4 คณะกรรมการประจำคณะอนุมัติแผนกลยุทธ์คณะ



รูปที่ 2 กระบวนการจัดทำแผนกลยุทธ์คณะเทคโนโลยีการเกษตร

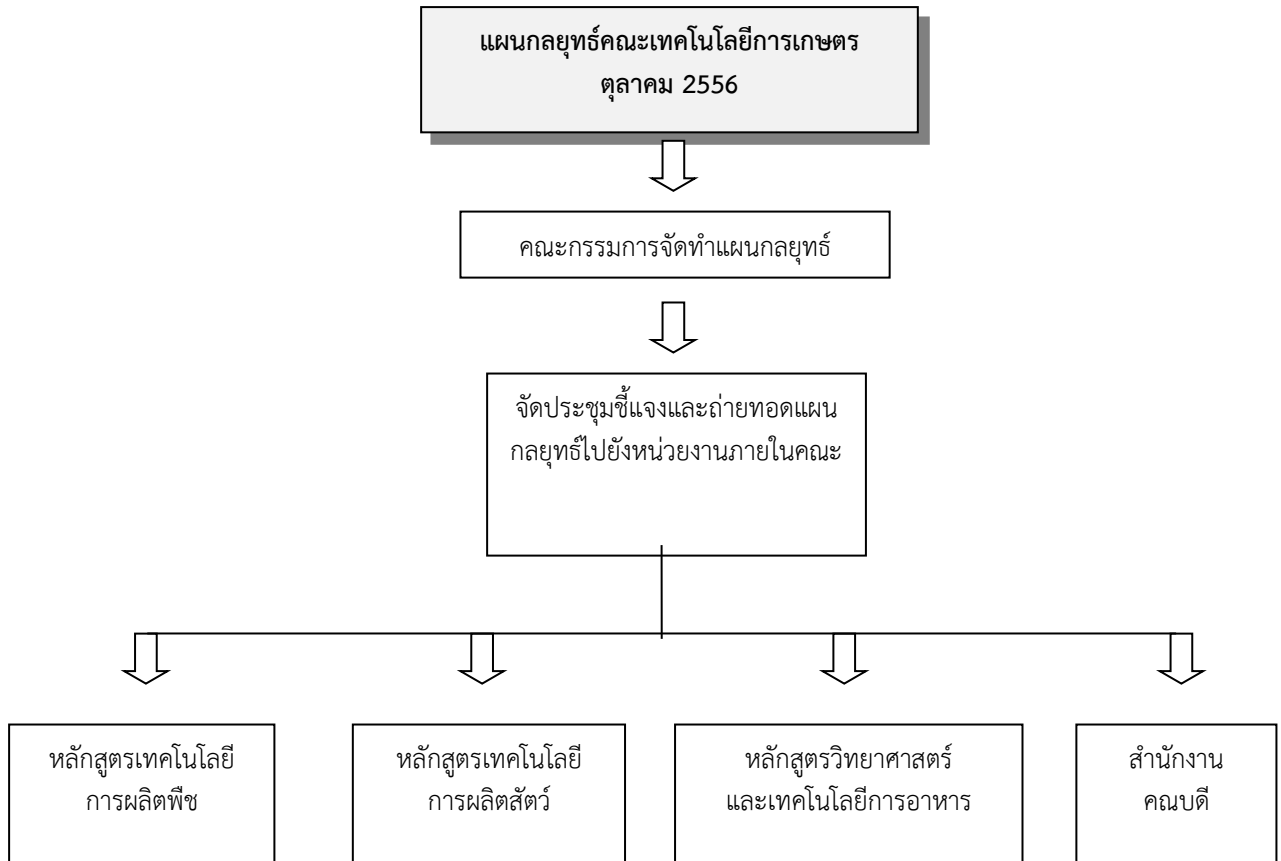
สำหรับแผนกลยุทธ์ 5 ปี (ปีพ.ศ. 2556-2560) คณะเทคโนโลยีการเกษตรได้จัดทำขึ้นตามกระบวนการจัดทำแผนกลยุทธ์โดยเริ่มดำเนินการตั้งแต่เดือนเดือนตุลาคม 2556 ดังแสดงในรูปที่ 3



รูปที่ 3 กระบวนการวางแผนกลยุทธ์ของคณะเทคโนโลยีการเกษตร (ปีพ.ศ.2556-2560)

กระบวนการถ่ายทอดแผนกลยุทธ์ระดับคณะไปสู่หน่วยงาน

แผนกลยุทธ์คณะเทคโนโลยีการเกษตรที่จัดทำขึ้น จะถูกถ่ายทอดไปยังหน่วยงานภายในคณะ ได้แก่หลักสูตรต่างๆ และบุคลากรภายในคณะ โดยมีขั้นตอนดังแสดงในรูปที่ 4



รูปที่ 4 กระบวนการถ่ายทอดแผนกลยุทธ์คณะสู่ระดับหน่วยงาน

ภาคผนวก ข

รายงานผลการดำเนินงานตามตัวบ่งชี้แผนกลยุทธ์ประจำปีงบประมาณ 2553
คณะเทคโนโลยีการเกษตร
มหาวิทยาลัยราชภัฏวไลยอลงกรณ์ ในพระบรมราชูปถัมภ์

ประเด็นยุทธศาสตร์	การบรรลุเป้าหมาย		รวมตัวชี้วัด
	บรรลุ	ไม่บรรลุ	
ประเด็นยุทธศาสตร์ที่ 1 การผลิตบัณฑิตทางด้านเทคโนโลยีการเกษตรที่มีความรู้และคุณธรรม	12	2	14
ประเด็นยุทธศาสตร์ที่ 2 พัฒนาคณะให้เป็นแหล่งเรียนรู้และมีบทบาทในการแก้ไขปัญหาชุมชนท้องถิ่น	4	3	7
ประเด็นยุทธศาสตร์ที่ 3 ทำนุบำรุง ศาสนา ศิลปะและวัฒนธรรม	2	-	2
ประเด็นยุทธศาสตร์ที่ 4 พัฒนาคุณภาพการบริหารจัดการภายในคณะตามหลักธรรมาภิบาล	7	-	7
รวมทั้งสิ้น	25	5	30
รวมทั้งสิ้น (%)	83.3 %	16.7 %	100 %

รายงานผลการดำเนินงานตามตัวบ่งชี้แผนกลยุทธ์ประจำปีงบประมาณ 2553
คณะเทคโนโลยีการเกษตร
มหาวิทยาลัยราชภัฏวไลยอลงกรณ์ ในพระบรมราชูปถัมภ์

ประเด็นยุทธศาสตร์ที่ 1 การผลิตบัณฑิตทางด้านเทคโนโลยีการเกษตรที่มีความรู้และคุณธรรม

เป้าประสงค์	กลยุทธ์	ตัวชี้วัด	เป้าหมาย	ผลการดำเนินงาน	การบรรลุเป้าหมาย		ปัญหาและอุปสรรค
			2553	2553	บรรลุ	ไม่บรรลุ	
1.ผลิตบัณฑิตให้เป็นผู้นำด้านเทคโนโลยีการเกษตรที่มีความรู้และคุณธรรม	1. การวิจัยประเมินผลคุณภาพบัณฑิต	1. ร้อยละของบัณฑิตระดับปริญญาตรีที่ได้งานทำและประกอบอาชีพอิสระในระยะเวลา 1 ปี ^{1,3,4}	ร้อยละ 60	ร้อยละ 61.90	✓		1.ข้อมูลสำรวจจากบัณฑิตที่มา รับปริญญาเท่านั้น ยังมีบัณฑิตบางส่วนที่ไม่มารับปริญญา และได้รับเงินเดือนเป็นไปตามเกณฑ์ 2.คำถามในแบบสอบถามที่ขาดความชัดเจน
		2. ร้อยละของบัณฑิตระดับปริญญาตรีที่ได้รับเงินเดือนเริ่มต้นเป็นไปตามเกณฑ์ ^{3,4}	ร้อยละ 75	ร้อยละ 30.77		✓	
		3. ระดับความพึงพอใจต่อบัณฑิตของผู้ใช้บัณฑิต ^{3,4}	3.5	4.10	✓		
		4. ร้อยละของบัณฑิตระดับปริญญาตรีที่ได้งานทำตรงสาขาที่สำเร็จการศึกษา ^{1,3}	ร้อยละ 60	ร้อยละ 79.5	✓		

เป้าประสงค์	กลยุทธ์	ตัวชี้วัด	เป้าหมาย	ผลการดำเนินงาน	การบรรลุเป้าหมาย		ปัญหาและอุปสรรค
			2553	2553	บรรลุ	ไม่บรรลุ	
	2. สนับสนุนการพัฒนาคุณภาพการปรับปรุงหลักสูตรให้ได้มาตรฐาน	5. จำนวนหลักสูตรเดิมที่ปรับปรุง	2 หลักสูตร	2 หลักสูตร	✓		
	3. การเสริมสร้างความสัมพันธ์และเครือข่ายความร่วมมือระหว่างสถานประกอบการและมหาวิทยาลัย	6. ร้อยละของนักศึกษาชั้นปีที่ 4 ที่เข้าสู่กระบวนการฝึกประสบการณ์ตามแนวสหกิจศึกษา	ร้อยละ 30	ร้อยละ 100	✓		
	4. การส่งเสริมและพัฒนาความรู้ทักษะ และคุณลักษณะของนักศึกษา	7. จำนวนนักศึกษาที่เข้าร่วมโครงการพัฒนาความรู้และทักษะด้านคอมพิวเตอร์ ^{5,6}	20 คน	38 คน	✓		
	5. สนับสนุน ส่งเสริม และประกาศเกียรติคุณนักศึกษาและศิษย์เก่าดีเด่น	8. ระดับความสำเร็จในการจัดทำส่งเสริมกิจกรรมนักศึกษาที่ครบถ้วนและสอดคล้องกับคุณลักษณะของบัณฑิตที่พึงประสงค์ ⁴	3 ข้อแรก	ดำเนินการ 5 ข้อ	✓		
	6. พัฒนาระบบการเรียนรู้ที่เน้น	9. จำนวนนักศึกษาหรือศิษย์เก่าที่ได้รับประกาศเกียรติคุณยกย่องในด้านวิชาการ วิชาชีพ คุณธรรม จริยธรรม	1 คน	4 คน	✓		
		10. ประสิทธิภาพของการเรียนรู้ที่เน้น	3 ข้อแรก	ดำเนินการ 6 ข้อ	✓		

เป้าประสงค์	กลยุทธ์	ตัวชี้วัด	เป้าหมาย	ผลการดำเนินงาน	การบรรลุเป้าหมาย		ปัญหาและอุปสรรค
			2553	2553	บรรลุ	ไม่บรรลุ	
	ผู้เรียนเป็นสำคัญ	ผู้เรียนเป็นสำคัญ ³					
	7. ส่งเสริมและสนับสนุนการพัฒนาศักยภาพของอาจารย์	11. ร้อยละของอาจารย์ประจำที่มีคุณวุฒิปริญญาเอกหรือเทียบเท่าต่ออาจารย์ประจำ ^{3,4,5}	ร้อยละ 20	ร้อยละ 27.27	✓		
		12. ร้อยละของจำนวนอาจารย์ที่ได้รับการแต่งตั้งให้ดำรงตำแหน่ง ผศ./รศ./ศ. ต่ออาจารย์ประจำ	ร้อยละ 35	ร้อยละ 81.82	✓		
		13. ร้อยละของจำนวนอาจารย์ที่ได้รับการอบรมเพื่อการพัฒนาวิชาชีพ	ร้อยละ 35	ร้อยละ 100	✓		
	8. พัฒนาและประชาสัมพันธ์หลักสูตรที่เป็นที่ต้องการ	14. ร้อยละของนักศึกษาใหม่ที่เพิ่มขึ้น	ร้อยละ 5	-ร้อยละ 10.26		✓	<p>1.จำนวนนักเรียนในสายวิทยาศาสตร์ลดลง</p> <p>2.ความต้องการศึกษาต่อของนักเรียนในชั้นมัธยมศึกษาปีที่ 6 ในสายเกษตรลดลง</p> <p>3.มหาวิทยาลัยยังไม่เป็นที่รู้จักในบางพื้นที่</p>

ประเด็นยุทธศาสตร์ที่ 2 พัฒนาคณะให้เป็นแหล่งเรียนรู้และมีบทบาทในการแก้ไขปัญหาชุมชนท้องถิ่น

เป้าประสงค์	กลยุทธ์	ตัวชี้วัด	เป้าหมาย	ผลการดำเนินงาน	การบรรลุเป้าหมาย		ปัญหาและอุปสรรค
			2553	2553	บรรลุ	ไม่บรรลุ	
1. ผลการศึกษาและการวิจัยที่เป็นองค์ความรู้ใหม่สามารถนำไปประยุกต์ใช้เพื่อพัฒนาท้องถิ่น	1. สนับสนุนการเผยแพร่ผลงานวิจัยทั้งภายในและต่างประเทศ	1. ร้อยละของงานวิจัยและงานสร้างสรรค์ที่ตีพิมพ์ เผยแพร่ ในระดับชาติหรือระดับนานาชาติต่ออาจารย์ประจำและ/หรือนักวิจัยประจำ ¹	ร้อยละ 10	ร้อยละ 9.09		✓	1.จำนวนงานวิจัยน้อย
		2. จำนวนเงินวิจัยสนับสนุนงานวิจัยและงานสร้างสรรค์จากภายในและภายนอกสถาบันต่ออาจารย์ประจำและนักวิจัยประจำ ^{3,4}	17,000 บาท	15,088.52 บาท		✓	1.เงินสนับสนุนงานวิจัยที่รายงานยังไม่รวมเงินสนับสนุนจากภายนอก เนื่องจากจากสถาบันวิจัยยังรวบรวมข้อมูลไม่สมบูรณ์
		3. ร้อยละของอาจารย์ประจำที่ได้รับทุนทำวิจัยหรืองานสร้างสรรค์จากภายในและภายนอกสถาบันต่ออาจารย์ประจำและนักวิจัยประจำ ^{3,4}	ร้อยละ 17	ร้อยละ 100	✓		
2. ท้องถิ่นสามารถนำองค์ความรู้ทาง	1. การฝึกอบรมและพัฒนาท้องถิ่น	4. ร้อยละของโครงการ/กิจกรรมบริการวิชาการและวิชาชีพที่	ร้อยละ 30	ร้อยละ 72.73	✓		

เป้าประสงค์	กลยุทธ์	ตัวชี้วัด	เป้าหมาย	ผลการดำเนินงาน	การบรรลุเป้าหมาย		ปัญหาและอุปสรรค
			2553	2553	บรรลุ	ไม่บรรลุ	
เทคโนโลยีการเกษตร ไปใช้พัฒนาคุณภาพ ชีวิตและคุณภาพ สิ่งแวดล้อม	2. การให้คำปรึกษา และบริการวิชาการ	<p>ตอบสนองความต้องการพัฒนาและ เสริมสร้างความเข้มแข็งของสังคม ชุมชน ประเทศชาติหรือนานาชาติ ต่ออาจารย์ประจำและนักวิจัยประจำ 3,4,6</p> <p>5. ร้อยละของอาจารย์ที่เป็นที่ ปรึกษา เป็นกรรมการวิทยานิพนธ์ ภายนอกสถาบัน เป็นกรรมการ วิชาการและกรรมการวิชาชีพ ใน ระดับชาติหรือระดับนานาชาติต่อ อาจารย์ประจำ</p> <p>6. ค่าใช้จ่ายมูลค่าทางสถาบันในการ บริการวิชาการและวิชาชีพเพื่อสังคม ต่ออาจารย์ประจำ</p> <p>7. จำนวนแหล่งให้บริการวิชาการ และวิชาชีพที่ได้รับการยอมรับ ระดับชาติหรือนานาชาติ</p>	ร้อยละ 10	ร้อยละ 18.18	✓		<p>1. ศูนย์บริการและถ่ายทอดเทคโนโลยี ทางการเกษตรและอาหารเป็นศูนย์ใหม่ ที่เพิ่งก่อตั้งขึ้น การพัฒนาการ ดำเนินงานให้เป็นระบบ ตลอดจนการสั่ง สมชื่อเสียงเป็นการดำเนินงานที่ต้อง อาศัยระยะเวลา</p>
			5,000 บาท/คน	25,036.16 บาท/คน	✓		
			1	-		✓	

ประเด็นยุทธศาสตร์ที่ 3 ทำนุบำรุง ศาสนา ศิลปะและวัฒนธรรม

เป้าประสงค์	กลยุทธ์	ตัวชี้วัด	เป้าหมาย	ผลการดำเนินงาน	การบรรลุเป้าหมาย		ปัญหาและอุปสรรค
			2553	2553	บรรลุ	ไม่บรรลุ	
1. ทำนุบำรุง ศาสนา ศิลปะและ วัฒนธรรม	1. ส่งเสริมการอนุรักษ์ ศิลปะและวัฒนธรรม	1. ร้อยละของโครงการ หรือกิจกรรมในการ อนุรักษ์พัฒนาและสร้างเสริมเอกลักษณ์ศิลปะและ วัฒนธรรมต่อจำนวนโครงการ หรือกิจกรรม นักศึกษาทั้งหมด ¹	ร้อยละ 25	ร้อยละ 62.5	✓		
		2. ร้อยละเฉลี่ยของนักศึกษาที่เข้าร่วมโครงการใน การอนุรักษ์ พัฒนา และสร้างเสริม เอกลักษณ์ ศิลปะ และวัฒนธรรม ¹	ร้อยละ 75	ร้อยละ 100	✓		

ประเด็นยุทธศาสตร์ที่ 4 พัฒนาคุณภาพการบริหารจัดการภายในคณะตามหลักธรรมาภิบาล

เป้าประสงค์	กลยุทธ์	ตัวชี้วัด	เป้าหมาย	ผลการดำเนินงาน	การบรรลุเป้าหมาย		ปัญหาและอุปสรรค
			2553	2553	บรรลุ	ไม่บรรลุ	
1. การพัฒนาคุณภาพการบริหารจัดการภายในคณะตามหลักธรรมาภิบาล	1. ส่งเสริมและสนับสนุนการพัฒนาการบริหารจัดการเพื่อบริการ	1. ระดับความสำเร็จในการกำหนดปรัชญาหรือปณิธาน ตลอดจนมีกระบวนการพัฒนากลยุทธ์แผนดำเนินงานและมีการกำหนดตัวบ่งชี้เพื่อวัดความสำเร็จของการดำเนินงานตามแผนให้ครบทุกภารกิจ ⁴	3 ข้อแรก	ดำเนินการ 5 ข้อ	✓		
		2. ร้อยละของการบรรลุเป้าหมายตามตัวบ่งชี้ของการปฏิบัติงานที่กำหนด ⁴	ร้อยละ 80	ร้อยละ 83.3	✓		
		3. ระดับความสำเร็จในการจัดการบริการแก่นักศึกษาและศิษย์เก่า ^{4,6}	3 ข้อแรก	ดำเนินการ 8 ข้อ	✓		
	2. พัฒนาระบบประกันคุณภาพ	4. ระดับความสำเร็จของการประกันคุณภาพที่ก่อให้เกิดการพัฒนาคุณภาพการศึกษาอย่างต่อเนื่อง ^{1,3}	ระดับ 3	ระดับ 4	✓		
	3. พัฒนาการจัดการความรู้ภายในองค์กร	5. ระดับความสำเร็จของการดำเนินการตามแผนการจัดการความรู้เพื่อสนับสนุนประเด็นยุทธศาสตร์ ^{3,4,6}	ระดับ 3	ระดับ 5	✓		
		6. ระดับคุณภาพของมหาวิทยาลัย/สถาบัน/หน่วยงาน	ระดับ 3	ระดับ 4	✓		

เป้าประสงค์	กลยุทธ์	ตัวชี้วัด	เป้าหมาย	ผลการดำเนินงาน	การบรรลุเป้าหมาย		ปัญหาและอุปสรรค
			2553	2553	บรรลุ	ไม่บรรลุ	
		7. ร้อยละของบุคลากรประจำและสายสนับสนุนที่ได้รับการพัฒนาความรู้และทักษะวิชาชีพทั้งในประเทศและต่างประเทศ	ร้อยละ 30	ร้อยละ 100	✓		

หมายเหตุ	1	หมายถึง	ตัวชี้วัดที่ปรากฏในคำรับรองการปฏิบัติราชการ (ก.พ.ร.)
	2	หมายถึง	ตัวชี้วัดภายในมหาวิทยาลัยราชภัฏวไลยอลงกรณ์ ในพระบรมราชูปถัมภ์
	3	หมายถึง	ตัวชี้วัด/บ่งชี้ตามมาตรฐานสำนักงานรับรองมาตรฐานและประเมินคุณภาพการศึกษา (องค์การมหาชน) (สมศ.)
	4	หมายถึง	ตัวชี้วัด/บ่งชี้การประกันคุณภาพในมาตรฐานงานคณะกรรมการอุดมศึกษา (สกอ.)
	5	หมายถึง	ตัวชี้วัดในส่วนของงบประมาณแผ่นดิน
	6	หมายถึง	ตัวชี้วัดในส่วนเงินรายได้

รายงานผลการดำเนินงานตามตัวบ่งชี้แผนกลยุทธ์ประจำปีงบประมาณ 2554
คณะเทคโนโลยีการเกษตร
มหาวิทยาลัยราชภัฏวไลยอลงกรณ์ ในพระบรมราชูปถัมภ์

ประเด็นยุทธศาสตร์	การบรรลุเป้าหมาย		รวมตัวชี้วัด
	บรรลุ	ไม่บรรลุ	
ประเด็นยุทธศาสตร์ที่ 1 การผลิตบัณฑิตทางด้านเทคโนโลยีการเกษตรที่มีความรู้และคุณธรรม	13	-	13
ประเด็นยุทธศาสตร์ที่ 2 พัฒนาคณะให้เป็นแหล่งเรียนรู้และมีบทบาทในการแก้ไขปัญหาชุมชนท้องถิ่น	6	-	6
ประเด็นยุทธศาสตร์ที่ 3 ทำนุบำรุง ศาสนา ศิลปะและวัฒนธรรม	4	-	4
ประเด็นยุทธศาสตร์ที่ 4 พัฒนาคุณภาพการบริหารจัดการภายในคณะตามหลักธรรมาภิบาล	6	-	6
รวมทั้งสิ้น	29	-	29
รวมทั้งสิ้น (%)	100.00	0.00	100 %

รายงานผลการดำเนินงานตามตัวบ่งชี้แผนกลยุทธ์ประจำปีงบประมาณ 2554
คณะเทคโนโลยีการเกษตร
มหาวิทยาลัยราชภัฏวไลยอลงกรณ์ ในพระบรมราชูปถัมภ์

ประเด็นยุทธศาสตร์ที่ 1 การผลิตบัณฑิตทางด้านเทคโนโลยีการเกษตรที่มีความรู้และคุณธรรม

เป้าประสงค์	กลยุทธ์	ตัวชี้วัด	เป้าหมาย	ผลการดำเนินงาน	การบรรลุเป้าหมาย		ปัญหาและอุปสรรค
			2554	2554	บรรลุ	ไม่บรรลุ	
1.ผลิตบัณฑิตให้เป็นผู้นำด้านเทคโนโลยีการเกษตรที่มีความรู้และคุณธรรม	1. การวิจัยประเมินผลคุณภาพบัณฑิต	1. ร้อยละของบัณฑิตระดับปริญญาตรีที่ได้งานทำและประกอบอาชีพอิสระในระยะเวลา 1 ปี	ร้อยละ 60	ร้อยละ 94.44	✓		
		2. ร้อยละของบัณฑิตระดับปริญญาตรีที่ได้รับเงินเดือนเริ่มต้นเป็นไปตามเกณฑ์	ร้อยละ 75	ร้อยละ 100	✓		
		3. ระดับความพึงพอใจต่อบัณฑิตของผู้ใช้บัณฑิต	3.5	4.30	✓		
		4. ร้อยละของบัณฑิตระดับปริญญาตรีที่ได้งานทำตรงสาขาที่สำเร็จการศึกษา ^{1,3}	ร้อยละ 60	ร้อยละ 76.47	✓		
	2. สนับสนุนการพัฒนาคุณภาพการปรับปรุงหลักสูตรให้ได้มาตรฐาน	5. ร้อยละของหลักสูตรที่ได้มาตรฐาน TQF	ร้อยละ 50	ร้อยละ 50	✓		
		3. การเสริมสร้างความสัมพันธ์	6. ร้อยละของนักศึกษาชั้นปีที่ 4 ที่เข้าสู่	ร้อยละ 50	ร้อยละ 100	✓	

เป้าประสงค์	กลยุทธ์	ตัวชี้วัด	เป้าหมาย	ผลการดำเนินงาน	การบรรลุเป้าหมาย		ปัญหาและอุปสรรค
			2554	2554	บรรลุ	ไม่บรรลุ	
	และเครือข่ายความร่วมมือระหว่างสถานประกอบการและมหาวิทยาลัย	กระบวนการฝึกประสบการณ์ตามแนวสหกิจศึกษา					
	4. การส่งเสริมและพัฒนาความรู้ทักษะ และคุณลักษณะของนักศึกษา	7. จำนวนโครงการพัฒนาความรู้และทักษะด้านวิชาการ	2 โครงการ	3 โครงการ	✓		
	5. สนับสนุน ส่งเสริม และประกาศเกียรติคุณนักศึกษาและศิษย์เก่าดีเด่น	8. จำนวนนักศึกษาหรือศิษย์เก่าที่ได้รับ การประกาศเกียรติคุณยกย่องในด้านวิชาการ วิชาชีพ คุณธรรม จริยธรรม หรือรางวัลทางวิชาการหรือด้านอื่นๆ ที่เกี่ยวข้องกับคุณภาพบัณฑิตในระดับชาติหรือระดับนานาชาติ	1 คน	8 คน	✓		
	6. พัฒนาระบบการเรียนรู้ที่เน้นผู้เรียนเป็นสำคัญ	9. ร้อยละของหลักสูตรที่มีรายวิชาที่เน้นผู้เรียนเป็นสำคัญ	ร้อยละ 100	ร้อยละ 100	✓		
	7. ส่งเสริมและสนับสนุนการพัฒนาศักยภาพของอาจารย์	10. ร้อยละของอาจารย์ประจำที่มีคุณวุฒิปริญญาเอกหรือเทียบเท่าต่ออาจารย์ประจำ	ร้อยละ 20	ร้อยละ 25.00	✓		
		11. ร้อยละของจำนวนอาจารย์ที่ได้รับการแต่งตั้งให้ดำรงตำแหน่ง ผศ./รศ./	ร้อยละ 35	ร้อยละ 62.5	✓		

เป้าประสงค์	กลยุทธ์	ตัวชี้วัด	เป้าหมาย	ผลการดำเนินงาน	การบรรลุเป้าหมาย		ปัญหาและอุปสรรค
			2554	2554	บรรลุ	ไม่บรรลุ	
	8.พัฒนาและประชาสัมพันธ์หลักสูตรที่เป็นที่ต้องการ	ศ. ต่ออาจารย์ประจำ 12. ร้อยละของจำนวนอาจารย์ที่ได้รับการอบรมเพื่อการพัฒนาวิชาชีพ 13. ร้อยละของนักศึกษาใหม่ที่เพิ่มขึ้น	ร้อยละ 35	ร้อยละ 100 ร้อยละ 97.14	✓ ✓		

ประเด็นยุทธศาสตร์ที่ 2 พัฒนาคณะให้เป็นแหล่งเรียนรู้และมีบทบาทในการแก้ไขปัญหาชุมชนท้องถิ่น

เป้าประสงค์	กลยุทธ์	ตัวชี้วัด	เป้าหมาย	ผลการดำเนินงาน	การบรรลุเป้าหมาย		ปัญหาและอุปสรรค
			2554	2554	บรรลุ	ไม่บรรลุ	
1. ผลการศึกษาและการวิจัยที่เป็นองค์ความรู้ใหม่สามารถนำไปประยุกต์ใช้เพื่อพัฒนาท้องถิ่น	1. สนับสนุนการเผยแพร่ผลงานวิจัยทั้งภายในและต่างประเทศ	1. ร้อยละของงานวิจัยและงานสร้างสรรค์ที่ตีพิมพ์ เผยแพร่ ในระดับชาติหรือระดับนานาชาติต่ออาจารย์ประจำและ/หรือนักวิจัยประจำ	ร้อยละ 10	ร้อยละ 16	✓		
		2. จำนวนเงินวิจัยสนับสนุนงานวิจัยและงานสร้างสรรค์จากภายในและภายนอกสถาบันต่ออาจารย์ประจำและนักวิจัยประจำ	15,000 บาท	36,214.28 บาท	✓		
		3. ร้อยละของโครงการ/กิจกรรมบริการวิชาการและวิชาชีพที่ตอบสนองความต้องการพัฒนาและเสริมสร้างความเข้มแข็งของสังคมชุมชน ประเทศชาติหรือนานาชาติต่ออาจารย์ประจำและนักวิจัยประจำ	ร้อยละ 30	ร้อยละ 35.71	✓		
2. ท้องถิ่นสามารถนำองค์ความรู้ทางเทคโนโลยีการเกษตรไปใช้พัฒนาคุณภาพชีวิตและคุณภาพ	1. การฝึกอบรมและพัฒนาท้องถิ่น	4. ค่าใช้จ่ายมูลค่าทางสถาบันในการบริการวิชาการและวิชาชีพเพื่อสังคมต่ออาจารย์ประจำ	5,000 บาท/คน	7,496.23 บาท/คน	✓		
	2. การให้คำปรึกษาและบริการวิชาการ	5. จำนวนโครงการบูรณาการการ	1 โครงการ	2 โครงการ	✓		

เป้าประสงค์	กลยุทธ์	ตัวชี้วัด	เป้าหมาย	ผลการดำเนินงาน	การบรรลุเป้าหมาย		ปัญหาและอุปสรรค
			2554	2554	บรรลุ	ไม่บรรลุ	
สิ่งแวดล้อม		วิจัยหรืองานสร้างสรรค์กับพันธกิจอื่น 6. ร้อยละของโครงการบริการวิชาการที่บูรณาการกับพันธกิจอื่นต่อโครงการบริการวิชาการทั้งหมด	ร้อยละ 50	ร้อยละ 100	✓		

ประเด็นยุทธศาสตร์ที่ 3 ทำนุบำรุง ศาสนา ศิลปะและวัฒนธรรม

เป้าประสงค์	กลยุทธ์	ตัวชี้วัด	เป้าหมาย	ผลการดำเนินงาน	การบรรลุเป้าหมาย		ปัญหาและอุปสรรค
			2554	2554	บรรลุ	ไม่บรรลุ	
1. ทำนุบำรุง ศาสนา ศิลปะและ วัฒนธรรม	1. ส่งเสริมการอนุรักษ์ ศิลปะและวัฒนธรรม	1. ร้อยละของโครงการ หรือกิจกรรมในการ อนุรักษ์พัฒนาและสร้างเสริมเอกลักษณ์ศิลปะและ วัฒนธรรมต่อจำนวนโครงการ หรือกิจกรรม นักศึกษาทั้งหมด	ร้อยละ 20	ร้อยละ 36.36	✓		
		2. ร้อยละเฉลี่ยของนักศึกษาที่เข้าร่วมโครงการใน การอนุรักษ์ พัฒนา และสร้างเสริม เอกลักษณ์ ศิลปะ และวัฒนธรรม	ร้อยละ 75	ร้อยละ 80	✓		
		3. ร้อยละของโครงการเสริมสร้างคุณธรรม จริยธรรมต่อจำนวนโครงการพัฒนานักศึกษา ทั้งหมด	ร้อยละ 20	ร้อยละ 36.36	✓		
		4. จำนวนโครงการด้านศิลปวัฒนธรรมที่บูรณาการ กับการเรียนการสอน/กิจกรรมนักศึกษา	1 โครงการ	1 โครงการ	✓		

ประเด็นยุทธศาสตร์ที่ 4 พัฒนาคุณภาพการบริหารจัดการภายในคณะตามหลักธรรมาภิบาล

เป้าประสงค์	กลยุทธ์	ตัวชี้วัด	เป้าหมาย	ผลการดำเนินงาน	การบรรลุเป้าหมาย		ปัญหาและอุปสรรค
			2554	2554	บรรลุ	ไม่บรรลุ	
1. การพัฒนาคุณภาพการบริหารจัดการภายในคณะตามหลักธรรมาภิบาล	1. ส่งเสริมและสนับสนุนการพัฒนาการบริหารจัดการเพื่อบริการ	1. ระดับความสำเร็จของกระบวนการพัฒนาแผนกลยุทธ์	4 ข้อ	8 ข้อ	✓		
		2. ร้อยละของการบรรลุเป้าหมายตามตัวบ่งชี้ของแผนปฏิบัติราชการ	ร้อยละ 80	ร้อยละ 93.10	✓		
	2. พัฒนาระบบประกันคุณภาพ	3. ระบบกลไกการประกันคุณภาพการศึกษา	4 ข้อ	9 ข้อ	✓		
		4. การจัดการความรู้ที่สอดคล้องกันพันธกิจของคณะ	2 ด้าน	2 ด้าน	✓		
	3. พัฒนาการจัดการความรู้ภายในองค์กร	5. จำนวนระบบสารสนเทศ/ฐานข้อมูลที่สนับสนุนการประกันคุณภาพการศึกษา	5 ฐาน	9 ฐาน	✓		
		6. ร้อยละของบุคลากรประจำสายสนับสนุนที่ได้รับการพัฒนาความรู้และทักษะวิชาชีพทั้งในประเทศและต่างประเทศ	ร้อยละ 30	ร้อยละ 100	✓		

รายงานผลการดำเนินงานตามตัวบ่งชี้แผนกลยุทธ์ประจำปีงบประมาณ 2555
คณะเทคโนโลยีการเกษตร
มหาวิทยาลัยราชภัฏวไลยอลงกรณ์ ในพระบรมราชูปถัมภ์

ประเด็นยุทธศาสตร์	การบรรลุเป้าหมายกลยุทธ์		รวมกลยุทธ์
	บรรลุ	ไม่บรรลุ	
ประเด็นยุทธศาสตร์ที่ 1 การผลิตบัณฑิตทางด้านเทคโนโลยีการเกษตรที่มีความรู้และคุณธรรม	8	8	8
ประเด็นยุทธศาสตร์ที่ 2 พัฒนาคณะให้เป็นแหล่งเรียนรู้และมีบทบาทในการแก้ไขปัญหาชุมชนท้องถิ่น	3	3	3
ประเด็นยุทธศาสตร์ที่ 3 ทำนุบำรุง ศาสนา ศิลปะและวัฒนธรรม	1	1	1
ประเด็นยุทธศาสตร์ที่ 4 พัฒนาคุณภาพการบริหารจัดการภายในคณะตามหลักธรรมาภิบาล	3	3	3
รวมทั้งสิ้น	15	15	15
รวมทั้งสิ้น (%)	100	100	100

รายงานผลการดำเนินงานตามตัวบ่งชี้แผนกลยุทธ์ประจำปีงบประมาณ 2555
คณะเทคโนโลยีการเกษตร
มหาวิทยาลัยราชภัฏวไลยอลงกรณ์ ในพระบรมราชูปถัมภ์

ประเด็นยุทธศาสตร์ที่ 1 การผลิตบัณฑิตทางด้านเทคโนโลยีการเกษตรที่มีความรู้และคุณธรรม

เป้าประสงค์	กลยุทธ์	ตัวชี้วัดตามเป้าประสงค์	เป้าหมาย	ผลการดำเนินงาน	การบรรลุเป้าหมาย		ปัญหาและอุปสรรค
			2555	2555	บรรลุ	ไม่บรรลุ	
1.ผลิตบัณฑิตให้เป็นผู้นำด้านเทคโนโลยีการเกษตรที่มีความรู้และคุณธรรม	1. การวิจัยประเมินผลคุณภาพบัณฑิต	1. ร้อยละของบัณฑิตระดับปริญญาตรีที่ได้ออกงานทำและประกอบอาชีพอิสระในระยะเวลา 1 ปี	ร้อยละ 60	ร้อยละ 87.50	✓		
		2. ร้อยละของบัณฑิตระดับปริญญาตรีที่ได้รับเงินเดือนเริ่มต้นเป็นไปตามเกณฑ์	ร้อยละ 75	ร้อยละ 90.91	✓		
		3. ระดับความพึงพอใจต่อบัณฑิตของผู้ใช้บัณฑิต	3.51	4.32	✓		
		4. ร้อยละของบัณฑิตระดับปริญญาตรีที่ได้ออกงานทำตรงสาขาที่สำเร็จการศึกษา	ร้อยละ 60	ร้อยละ 72.73	✓		
	2. สนับสนุนการ	5. ร้อยละของหลักสูตรที่ได้เกณฑ์	ร้อยละ 50	ร้อยละ 100	✓		

เป้าประสงค์	กลยุทธ์	ตัวชี้วัดตามเป้าประสงค์	เป้าหมาย	ผลการดำเนินงาน	การบรรลุเป้าหมาย		ปัญหาและอุปสรรค
			2555	2555	บรรลุ	ไม่บรรลุ	
	พัฒนาคุณภาพการปรับปรุงหลักสูตรให้ได้มาตรฐาน	มาตรฐานตาม TQF					
	3. การเสริมสร้างความสัมพันธ์และเครือข่ายความร่วมมือระหว่างสถานประกอบการและมหาวิทยาลัย	6. ร้อยละของนักศึกษาชั้นปีที่ 4 ที่เข้าสู่กระบวนการฝึกประสบการณ์ตามแนวสหกิจศึกษา	ร้อยละ 50	ร้อยละ 100	✓		
	4. การส่งเสริมและพัฒนาความรู้ ทักษะ และคุณลักษณะของนักศึกษา	7. จำนวนโครงการพัฒนาความรู้ และทักษะทางด้านวิชาการ	2 โครงการ	5 โครงการ	✓		
	5. สนับสนุนส่งเสริม และประกาศเกียรติคุณนักศึกษาและศิษย์เก่าดีเด่น	8. จำนวนนักศึกษาหรือศิษย์เก่าที่ได้รับการประกาศเกียรติคุณยกย่องในด้านวิชาการ วิชาชีพ คุณธรรม จริยธรรม หรือรางวัลทางวิชาการหรือด้านอื่น ๆ ที่เกี่ยวข้องกับคุณภาพบัณฑิตในระดับชาติหรือระดับนานาชาติ	1 คน	9 คน	✓		

เป้าประสงค์	กลยุทธ์	ตัวชี้วัดตามเป้าประสงค์	เป้าหมาย	ผลการดำเนินงาน	การบรรลุเป้าหมาย		ปัญหาและอุปสรรค
			2555	2555	บรรลุ	ไม่บรรลุ	
<p>6. พัฒนาระบบการเรียนรู้ที่เน้นผู้เรียนเป็นสำคัญ</p> <p>7. ส่งเสริมและสนับสนุนการพัฒนาศักยภาพของอาจารย์</p> <p>8. พัฒนาและประชาสัมพันธ์หลักสูตรที่เป็นที่ต้องการ</p>	<p>9. ร้อยละของหลักสูตรที่มีรายวิชาส่งเสริมทักษะการเรียนรู้ด้วยตนเอง</p> <p>10. ร้อยละของอาจารย์ประจำที่มีคุณวุฒิปริญญาเอกหรือเทียบเท่าต่ออาจารย์ประจำ</p> <p>11. ร้อยละจำนวนอาจารย์ที่ได้รับการแต่งตั้งให้ดำรงตำแหน่ง ผศ./รศ./ศ. ต่ออาจารย์ประจำ</p> <p>12. ร้อยละของจำนวนอาจารย์ที่ได้รับการอบรมเพื่อการพัฒนาวิชาชีพ/วิชาชีพทั้งในและต่างประเทศ</p> <p>13. ร้อยละของนักศึกษาใหม่เพิ่มขึ้น</p> <p>14. ระดับความสำเร็จของโครงการแนะแนวศึกษาต่อ</p>	ร้อยละ 100	ร้อยละ 100	✓			
		ร้อยละ 20	ร้อยละ 31.25	✓			
		ร้อยละ 35	ร้อยละ 62.5	✓			
		ร้อยละ 35	ร้อยละ 100	✓			
		ร้อยละ 5	-ร้อยละ 4.34		✓		
		ร้อยละ 80	ร้อยละ 85	✓			

ประเด็นยุทธศาสตร์ที่ 2 พัฒนาคนให้เป็นแหล่งเรียนรู้และมีบทบาทในการแก้ไขปัญหาชุมชนท้องถิ่น

เป้าประสงค์	กลยุทธ์	ตัวชี้วัดตามเป้าประสงค์	เป้าหมาย	ผลการดำเนินงาน	การบรรลุเป้าหมาย		ปัญหาและอุปสรรค
			2555	2555	บรรลุ	ไม่บรรลุ	
1. ผลการศึกษาและการวิจัยที่เป็นองค์ความรู้ใหม่สามารถนำไปประยุกต์ใช้เพื่อพัฒนาท้องถิ่น	1. สนับสนุนการเผยแพร่ผลงานวิจัยทั้งภายในและต่างประเทศ	1. ร้อยละของงานวิจัยและงานสร้างสรรค์ที่ตีพิมพ์ เผยแพร่ หรือนำไปใช้ประโยชน์ต่ออาจารย์ประจำ	ร้อยละ 5	ร้อยละ 25	✓		
			30,000 บาท	17,106.25 บาท		✓	
2. ท้องถิ่นสามารถนำองค์ความรู้ทางเทคโนโลยีการเกษตรไปใช้พัฒนาคุณภาพชีวิตและคุณภาพสิ่งแวดล้อม	1. การฝึกอบรมและพัฒนาท้องถิ่น 2. การให้คำปรึกษาและบริการวิชาการ	3. ร้อยละของโครงการ/กิจกรรมบริการวิชาการและวิชาชีพที่ตอบสนองความต้องการพัฒนาและเสริมสร้างความเข้มแข็งของสังคมชุมชน ประเทศชาติต่ออาจารย์ประจำ	ร้อยละ 30	ร้อยละ 35.71	✓		
			5,000 บาท/คน	14,061.30 บาท/คน	✓		
			1 โครงการ	4 โครงการ	✓		
		4. ค่าใช้จ่ายและมูลค่าทางสถาบันในการบริการวิชาการและวิชาชีพเพื่อสังคมต่ออาจารย์ประจำ					
		5. จำนวนโครงการบูรณาการการ					

เป้าประสงค์	กลยุทธ์	ตัวชี้วัดตามเป้าประสงค์	เป้าหมาย	ผลการดำเนินงาน	การบรรลุเป้าหมาย		ปัญหาและอุปสรรค
			2555	2555	บรรลุ	ไม่บรรลุ	
		วิจัยหรืองานสร้างสรรค์กับพันธกิจอื่น 6. ร้อยละของโครงการบริการวิชาการที่บูรณาการกับพันธกิจอื่น ต่อโครงการบริการวิชาการทั้งหมด	1 โครงการ	6 โครงการ	✓		

ประเด็นยุทธศาสตร์ที่ 3 ทำนุบำรุง ศาสนา ศิลปะและวัฒนธรรม

เป้าประสงค์	กลยุทธ์	ตัวชี้วัดตามเป้าประสงค์	เป้าหมาย	ผลการดำเนินงาน	การบรรลุเป้าหมาย		ปัญหาและอุปสรรค
			2555	2555	บรรลุ	ไม่บรรลุ	
1. ทำนุบำรุง ศาสนา ศิลปะและวัฒนธรรม	1. ส่งเสริมการอนุรักษ์ศิลปะและวัฒนธรรม	1. ร้อยละของโครงการ หรือ กิจกรรมในการอนุรักษ์พัฒนาและสร้างเสริมเอกลักษณ์ ศิลปะและวัฒนธรรมต่อจำนวนโครงการ หรือ กิจกรรมนักศึกษาทั้งหมด	ร้อยละ 20	ร้อยละ 35	✓		
		2. ร้อยละเฉลี่ยของนักศึกษาที่เข้าร่วมโครงการในการอนุรักษ์ พัฒนา และสร้างเสริมเอกลักษณ์ ศิลปะ และวัฒนธรรม	ร้อยละ 75	ร้อยละ 83.50	✓		
		3. ร้อยละของโครงการเสริมสร้างคุณธรรม จริยธรรม ต่อจำนวนโครงการพัฒนานักศึกษาทั้งหมด	ร้อยละ 20	ร้อยละ 42.86	✓		
		4. จำนวนโครงการด้าน ศิลปวัฒนธรรมที่บูรณาการกับการเรียนการสอน/กิจกรรมนักศึกษา	1 โครงการ	1 โครงการ	✓		

ประเด็นยุทธศาสตร์ที่ 4 พัฒนาคุณภาพการบริหารจัดการภายในคณะตามหลักธรรมาภิบาล

เป้าประสงค์	กลยุทธ์	ตัวชี้วัดตามเป้าประสงค์	เป้าหมาย	ผลการดำเนินงาน	การบรรลุเป้าหมาย		ปัญหาและอุปสรรค	
			2555	2555	บรรลุ	ไม่บรรลุ		
1. การพัฒนาคุณภาพการบริหารจัดการภายในคณะตามหลักธรรมาภิบาล	1. ส่งเสริมและสนับสนุนการพัฒนาการบริหารจัดการเพื่อบริการ	1. ระดับความสำเร็จของกระบวนการพัฒนาแผนกลยุทธ์	4 ข้อ	8 ข้อ	✓			
		2. ร้อยละของการบรรลุเป้าหมายตามตัวบ่งชี้ของแผนปฏิบัติราชการ	ร้อยละ 80	ร้อยละ 91.30	✓			
		3. ระบบกลไกการประกันคุณภาพการศึกษา	4 ข้อ	9 ข้อ	✓			
	2. พัฒนาระบบประกันคุณภาพ	4. จำนวนระบบสารสนเทศ/ฐานข้อมูลที่สนับสนุนการประกันคุณภาพการศึกษา	5 ด้าน	9 ด้าน	✓			
		3. พัฒนาการจัดการความรู้ภายในองค์กร	5. การจัดการความรู้ที่สอดคล้องกับพันธกิจของคณะ	2 ด้าน	2 ด้าน	✓		
			6. ร้อยละของบุคลากรประจำสายสนับสนุนที่ได้รับการพัฒนา/ความรู้/ทักษะวิชาชีพทั้งในและต่างประเทศ	ร้อยละ 30	ร้อยละ 100	✓		

รายงานผลการดำเนินงานตามตัวบ่งชี้แผนกลยุทธ์ ประจำปีงบประมาณ 2556
คณะเทคโนโลยีการเกษตร
มหาวิทยาลัยราชภัฏวไลยอลงกรณ์ ในพระบรมราชูปถัมภ์

ประเด็นยุทธศาสตร์	การบรรลุเป้าหมายกลยุทธ์		รวมกลยุทธ์
	บรรลุ	ไม่บรรลุ	
ประเด็นยุทธศาสตร์ที่ 1 การผลิตบัณฑิตทางด้านเทคโนโลยีการเกษตรที่มีความรู้และคุณธรรม	8	1	8
ประเด็นยุทธศาสตร์ที่ 2 พัฒนาคณะให้เป็นแหล่งเรียนรู้และมีบทบาทในการแก้ไขปัญหาชุมชนท้องถิ่น	3	3	3
ประเด็นยุทธศาสตร์ที่ 3 ทำนุบำรุง ศาสนา ศิลปะและวัฒนธรรม	1	1	1
ประเด็นยุทธศาสตร์ที่ 4 พัฒนาคุณภาพการบริหารจัดการภายในคณะตามหลักธรรมาภิบาล	3	3	3
รวมทั้งสิ้น	15	15	15
รวมทั้งสิ้น (%)	100	100	100

รายงานผลการดำเนินงานตามตัวบ่งชี้แผนกลยุทธ์ ประจำปีงบประมาณ 2556
คณะเทคโนโลยีการเกษตร
มหาวิทยาลัยราชภัฏวไลยอลงกรณ์ ในพระบรมราชูปถัมภ์

ประเด็นยุทธศาสตร์ที่ 1 การผลิตบัณฑิตทางด้านเทคโนโลยีการเกษตรที่มีความรู้และคุณธรรม

เป้าประสงค์	กลยุทธ์	ตัวชี้วัดตามเป้าประสงค์	เป้าหมาย	ผลการดำเนินงาน	การบรรลุเป้าหมาย		ปัญหาและอุปสรรค
			2556	2556	บรรลุ	ไม่บรรลุ	
1.ผลิตบัณฑิตให้เป็นผู้นำด้านเทคโนโลยีการเกษตรที่มีความรู้และคุณธรรม	1. การวิจัย ประเมินผลคุณภาพบัณฑิต	1. ร้อยละของบัณฑิตระดับปริญญาตรีที่ได้งานทำและประกอบอาชีพอิสระในระยะเวลา 1 ปี	ร้อยละ 60	ร้อยละ 68.42	✓		
		2. ร้อยละของบัณฑิตระดับปริญญาตรีที่ได้รับเงินเดือนเริ่มต้นเป็นไปตามเกณฑ์	ร้อยละ 75	ร้อยละ 92.30	✓		
		3. ระดับความพึงพอใจต่อบัณฑิตของผู้ใช้บัณฑิต	3.51	3.96	✓		
		4. ร้อยละของบัณฑิตระดับปริญญาตรีที่ได้งานทำตรงสาขาที่สำเร็จการศึกษา	ร้อยละ 60	ร้อยละ 84.62	✓		
	2. สนับสนุนการพัฒนาคุณภาพการ	5. ร้อยละของหลักสูตรที่ได้เกณฑ์มาตรฐานตาม TQF	ร้อยละ 50	ร้อยละ 100	✓		

เป้าประสงค์	กลยุทธ์	ตัวชี้วัดตามเป้าประสงค์	เป้าหมาย	ผลการดำเนินงาน	การบรรลุเป้าหมาย		ปัญหาและอุปสรรค
			2556	2556	บรรลุ	ไม่บรรลุ	
	ปรับปรุงหลักสูตรให้ ได้มาตรฐาน						
	3. การเสริมสร้าง ความสัมพันธ์และ เครือข่ายความ ร่วมมือระหว่างสถาน ประกอบการและ มหาวิทยาลัย	6. ร้อยละของนักศึกษาชั้นปีที่ 4 ที่ เข้าสู่กระบวนการฝึกประสบการณ์ ตามแนวสหกิจศึกษา	ร้อยละ 50	ร้อยละ 100	✓		
	4. การส่งเสริมและ พัฒนาความรู้ ทักษะ และคุณลักษณะของ นักศึกษา	7. จำนวนโครงการพัฒนาความรู้ และทักษะทางด้านวิชาการ	2 โครงการ	3 โครงการ	✓		
	5. สนับสนุน ส่งเสริม และ ประกาศเกียรติคุณ นักศึกษาและศิษย์ เก่าดีเด่น	8. จำนวนนักศึกษาหรือศิษย์เก่าที่ ได้รับการประกาศเกียรติคุณยกย่อง ในด้านวิชาการ วิชาชีพ คุณธรรม จริยธรรม หรือรางวัลทางวิชาการ หรือด้านอื่น ๆ ที่เกี่ยวข้องกับ คุณภาพบัณฑิตในระดับชาติหรือ ระดับนานาชาติ	1 คน	5 คน	✓		
	6. พัฒนาระบบการ	9. ร้อยละของหลักสูตรที่มีรายวิชา	ร้อยละ 100	ร้อยละ 100	✓		

เป้าประสงค์	กลยุทธ์	ตัวชี้วัดตามเป้าประสงค์	เป้าหมาย	ผลการดำเนินงาน	การบรรลุเป้าหมาย		ปัญหาและอุปสรรค
			2556	2556	บรรลุ	ไม่บรรลุ	
	<p>เรียนรู้ที่เน้นผู้เรียนเป็นสำคัญ</p> <p>7. ส่งเสริมและสนับสนุนการพัฒนาศักยภาพของอาจารย์</p> <p>8. พัฒนาและประชาสัมพันธ์หลักสูตรที่เป็นที่ต้องการ</p>	<p>ส่งเสริมทักษะการเรียนรู้ด้วยตนเอง</p> <p>10. ร้อยละของอาจารย์ประจำที่มีคุณวุฒิปริญญาเอกหรือเทียบเท่าต่ออาจารย์ประจำ</p> <p>11. ร้อยละจำนวนอาจารย์ที่ได้รับการแต่งตั้งให้ดำรงตำแหน่ง ผศ./รศ./ศ. ต่ออาจารย์ประจำ</p> <p>12. ร้อยละของจำนวนอาจารย์ที่ได้รับการอบรมเพื่อการพัฒนาวิชาชีพ/วิชาชีพทั้งในและต่างประเทศ</p> <p>13. ร้อยละของนักศึกษาใหม่ที่เพิ่มขึ้น</p>	<p>ร้อยละ 20</p> <p>ร้อยละ 35</p> <p>ร้อยละ 35</p> <p>ร้อยละ 5</p>	<p>ร้อยละ 31.25</p> <p>ร้อยละ 62.5</p> <p>ร้อยละ 100</p> <p>ร้อยละ 14.7</p>	<p>✓</p> <p>✓</p> <p>✓</p> <p>✓</p>		

ประเด็นยุทธศาสตร์ที่ 2 พัฒนาคณะให้เป็นแหล่งเรียนรู้และมีบทบาทในการแก้ไขปัญหาชุมชนท้องถิ่น

เป้าประสงค์	กลยุทธ์	ตัวชี้วัดตามเป้าประสงค์	เป้าหมาย	ผลการดำเนินงาน	การบรรลุเป้าหมาย		ปัญหาและอุปสรรค
			2556	2556	บรรลุ	ไม่บรรลุ	
1. ผลการศึกษาและการวิจัยที่เป็นองค์ความรู้ใหม่สามารถนำไปประยุกต์ใช้เพื่อพัฒนาท้องถิ่น	1. สนับสนุนการเผยแพร่ผลงานวิจัยทั้งภายในและต่างประเทศ	1. ร้อยละของงานวิจัยและงานสร้างสรรค์ที่ตีพิมพ์ เผยแพร่ หรือนำไปใช้ประโยชน์ต่ออาจารย์ประจำ	ร้อยละ 5	ร้อยละ 56.25	✓		
		2. จำนวนเงินวิจัยสนับสนุนงานวิจัยและงานสร้างสรรค์จากภายในและภายนอกสถาบันต่ออาจารย์ประจำ	30,000 บาท	37,732.81 บาท	✓		
		3. ร้อยละของโครงการ/กิจกรรมบริการวิชาการและวิชาชีพที่ตอบสนองความต้องการพัฒนาและเสริมสร้างความเข้มแข็งของสังคมชุมชน ประเทศชาติต่ออาจารย์ประจำ	ร้อยละ 30	ร้อยละ 62.5	✓		
		4. ค่าใช้จ่ายและมูลค่าทางสถาบันในการบริการวิชาการและวิชาชีพเพื่อสังคมต่ออาจารย์ประจำ	5,000 บาท/คน	18,125.00 บาท/คน	✓		
		5. จำนวนโครงการบูรณาการการ	1 โครงการ	2 โครงการ	✓		
2. ท้องถิ่นสามารถนำองค์ความรู้ทางเทคโนโลยีการเกษตรไปใช้พัฒนาคุณภาพชีวิตและคุณภาพสิ่งแวดล้อม	1. การฝึกอบรมและพัฒนาท้องถิ่น 2. การให้คำปรึกษาและบริการวิชาการ						

เป้าประสงค์	กลยุทธ์	ตัวชี้วัดตามเป้าประสงค์	เป้าหมาย	ผลการดำเนินงาน	การบรรลุเป้าหมาย		ปัญหาและอุปสรรค
			2556	2556	บรรลุ	ไม่บรรลุ	
		วิจัยหรืองานสร้างสรรค์กับพันธกิจอื่น 6. ร้อยละของโครงการบริการวิชาการที่บูรณาการกับพันธกิจอื่นต่อโครงการบริการวิชาการทั้งหมด	ร้อยละ 50	ร้อยละ 100	✓		

ประเด็นยุทธศาสตร์ที่ 3 ทำนุบำรุง ศาสนา ศิลปะและวัฒนธรรม

เป้าประสงค์	กลยุทธ์	ตัวชี้วัดตามเป้าประสงค์	เป้าหมาย	ผลการดำเนินงาน	การบรรลุเป้าหมาย		ปัญหาและอุปสรรค
			2556	2556	บรรลุ	ไม่บรรลุ	
1. ทำนุบำรุง ศาสนา ศิลปะและวัฒนธรรม	1. ส่งเสริมการอนุรักษ์ศิลปะและวัฒนธรรม	1. ร้อยละของโครงการ หรือ กิจกรรมในการอนุรักษ์พัฒนาและสร้างเสริมเอกลักษณ์ ศิลปะและวัฒนธรรมต่อจำนวนโครงการ หรือ กิจกรรมนักศึกษาทั้งหมด	ร้อยละ 20	ร้อยละ 50	✓		
		2. ร้อยละเฉลี่ยของนักศึกษาที่เข้าร่วมโครงการในการอนุรักษ์ พัฒนา และสร้างเสริมเอกลักษณ์ ศิลปะ และวัฒนธรรม	ร้อยละ 75	ร้อยละ 79	✓		
		3. ร้อยละของโครงการเสริมสร้างคุณธรรม จริยธรรม ต่อจำนวนโครงการพัฒนานักศึกษาทั้งหมด	ร้อยละ 20	ร้อยละ 30	✓		
		4. จำนวนโครงการด้าน ศิลปวัฒนธรรมที่บูรณาการกับการเรียนการสอน/กิจกรรมนักศึกษา	1 โครงการ	1 โครงการ	✓		

ประเด็นยุทธศาสตร์ที่ 4 พัฒนาคุณภาพการบริหารจัดการภายในคณะตามหลักธรรมาภิบาล

เป้าประสงค์	กลยุทธ์	ตัวชี้วัดตามเป้าประสงค์	เป้าหมาย	ผลการดำเนินงาน	การบรรลุเป้าหมาย		ปัญหาและอุปสรรค
			2556	2556	บรรลุ	ไม่บรรลุ	
1. การพัฒนาคุณภาพการบริหารจัดการภายในคณะตามหลักธรรมาภิบาล	1. ส่งเสริมและสนับสนุนการพัฒนาการบริหารจัดการเพื่อบริการ	1. ระดับความสำเร็จของกระบวนการพัฒนาแผนกลยุทธ์	4 ข้อ	8 ข้อ	✓		
		2. ร้อยละของการบรรลุเป้าหมายตามตัวบ่งชี้ของแผนปฏิบัติราชการ	ร้อยละ 80	ร้อยละ 100	✓		
	2. พัฒนาระบบประกันคุณภาพ	3. ระบบกลไกการประกันคุณภาพการศึกษา	4 ข้อ	9 ข้อ	✓		
		4. จำนวนระบบสารสนเทศ/ฐานข้อมูลที่สนับสนุนการประกันคุณภาพการศึกษา	5 ด้าน	9 ด้าน	✓		
	3. พัฒนาการจัดการความรู้ภายในองค์กร	5. การจัดการความรู้ที่สอดคล้องกับพันธกิจของคณะ	2 ด้าน	2 ด้าน	✓		
		6. ร้อยละของบุคลากรประจำสายสนับสนุนที่ได้รับการพัฒนา/ความรู้/ทักษะวิชาชีพทั้งในและต่างประเทศ	ร้อยละ 30	ร้อยละ 92.30	✓		

ภาคผนวก ค

การวิเคราะห์สภาพแวดล้อม (SWOT Analysis)
คณะเทคโนโลยีการเกษตร
มหาวิทยาลัยราชภัฏวไลยอลงกรณ์ ในพระบรมราชูปถัมภ์
ประจำปีงบประมาณ 2557

จุดแข็ง (Strength)	จุดอ่อน (Weakness)
<ol style="list-style-type: none"> 1. มีห้องปฏิบัติการสนับสนุนงานการเรียน การสอน งานวิจัย และการบริการ วิชาการ 2. หลักสูตรมีการกำหนดให้ทำปัญหาพิเศษ และฝึกปฏิบัติการวิชาชีพ 3. บัณฑิตมีความขยันขันแข็ง อดทน สู้งาน 4. มีการเชิญวิทยากรจากหน่วยงานภายนอก มาถ่ายทอดความรู้ประสบการณ์ 5. อาจารย์มีความรู้ความสามารถด้านการ วิจัยเป็นอย่างดี 6. มีโครงการบริการวิชาการที่ตอบสนองต่อ ความต้องการของชุมชน 7. มีการจัดโครงการกิจกรรมเสริมคุณธรรม จริยธรรม 8. การบริหารจัดการยึดหลักธรรมาภิบาล 9. บุคลากรมีความรู้ความสามารถตรงกับ ตำแหน่งที่ปฏิบัติงาน 10. มีการจัดการเรียนการสอนที่เน้นให้ นักศึกษาทำงานวิจัยในรูปของวิชาปัญหา พิเศษ 	<ol style="list-style-type: none"> 1. จำนวนศึกษานิเทศก์น้อยและมีพื้น ฐานความรู้ ค่อนข้างน้อย 2. นักศึกษาจบไม่ตรงตามระยะเวลาของ หลักสูตร 3. ไม่สามารถพัฒนาหลักสูตรใหม่ได้ เนื่องจากขาดบุคลากร 4. ไม่มีการตั้งอัตราข้าราชการทดแทน อัตราที่เกษียณไป 5. ครุภัณฑ์วิทยาศาสตร์บางอย่างล้าสมัย 6. ขาดปัจจัยที่เอื้อต่อการทำงานวิจัย 7. การสนับสนุนงบประมาณและทรัพยากร จากมหาวิทยาลัยไม่เพียงพอ 8. ขาดความร่วมมือและการประสานงาน จากหน่วยงานสนับสนุนของ มหาวิทยาลัยในการดำเนินงาน 9. ได้รับสวัสดิการจากมหาวิทยาลัยไม่ เพียงพอ 10. บุคลากรไม่เพียงพอต่อการปฏิบัติงาน 11. คณะไม่มีส่วนร่วมในการออกระเบียบ ต่างๆที่เกี่ยวข้องกับการดำเนินงานของ คณะ 12. การกำหนดภาระงานของมหาวิทยาลัย ยังไม่ชัดเจน 13. ความสัมพันธ์และกิจกรรมระหว่างศิษย์ เก่ากับคณะมีน้อยและขาดความ ต่อเนื่อง

การวิเคราะห์สภาพแวดล้อม (SWOT Analysis)
คณะเทคโนโลยีการเกษตร
มหาวิทยาลัยราชภัฏวไลยอลงกรณ์ ในพระบรมราชูปถัมภ์
ประจำปีงบประมาณ 2557

โอกาส (Opportunities)	ภัยคุกคาม (Threats)
<ol style="list-style-type: none"> 1. คู่แข่งทางการศึกษาเป็นแรงกระตุ้นให้เกิดการพัฒนา 2. สถานที่ตั้งเหมาะสม แวดล้อมด้วยแหล่งเกษตรกรรมและอุตสาหกรรม 3. มีศิษย์เก่าเป็นจำนวนมาก 4. มีการนำศิษย์เก่ามาร่วมเป็นวิทยากรบรรยายให้ความรู้ในรายวิชาที่เปิดสอนในหลักสูตร 5. มีการทำความร่วมมือกับสถานประกอบการและหน่วยงานราชการ 6. เป็นแหล่งให้บริการวิชาการ และวิชาชีพให้กับชุมชน 7. นโยบายรัฐสนับสนุนการประกอบอาชีพทางการเกษตร 	<ol style="list-style-type: none"> 1. สถาบันอุดมศึกษาอื่นมีการจัดการเรียนการสอนในหลักสูตรที่เหมือนหรือคล้ายคลึงกัน 2. นโยบาย กฎ ระเบียบ กระทรวงศึกษาธิการเปลี่ยนแปลง 3. ชื่อเสียงยังไม่เป็นที่ยอมรับของผู้ประกอบการ 4. เจตคติต่ออาชีพการเกษตรเป็นภาพลบ 5. การแก้ปัญหาภาครัฐต่ออาชีพเกษตรยังไม่ประสบความสำเร็จ

