

แผนกลยุทธ์คณะเทคโนโลยีการเกษตร (พ.ศ. 2559-2563)  
Faculty of Agricultural Technology Strategic Plan: 2016-2020



มหาวิทยาลัยราชภัฏวไลยอลงกรณ์ ในพระบรมราชูปถัมภ์  
Valaya Alongkorn Rajabhat University under the Royal Patronage  
ฉบับปรับปรุง พ.ศ. 2559

## คำนำ

แผนกลยุทธ์คณะเทคโนโลยีการเกษตร (พ.ศ. 2559-2563) จัดทำขึ้นเพื่อใช้เป็นแนวทางในการพัฒนาคณะเทคโนโลยีการเกษตรในระยะยาว 5 ปี โดยยึดกรอบนโยบายและพระราชบัญญัติมหาวิทยาลัยราชภัฏพ.ศ. 2547 นโยบายการพัฒนามหาวิทยาลัย 5 ปีของสภามหาวิทยาลัยราชภัฏวไลยอลงกรณ์ ในพระบรมราชูปถัมภ์ จังหวัดปทุมธานี แผนกลยุทธ์มหาวิทยาลัยราชภัฏวไลยอลงกรณ์ ในพระบรมราชูปถัมภ์ จังหวัดปทุมธานี (พ.ศ. 2556-2560) แผนพัฒนาการศึกษาระดับอุดมศึกษาฉบับที่ 11 (พ.ศ. 2555-2559) และกรอบแผนอุดมศึกษาระยะยาวฉบับที่ 2 (พ.ศ. 2551-2565) ซึ่งแผนกลยุทธ์ฉบับนี้เป็นผลมาจากโครงการทบทวนแผนกลยุทธ์และจัดทำแผนปฏิบัติราชการประจำปี 2559 ของผู้บริหาร อาจารย์ บุคลากร และผู้มีส่วนเกี่ยวข้องที่ได้มีการทบทวนแผนกลยุทธ์ (พ.ศ. 2556-2560) ฉบับปรับปรุงพ.ศ. 2559 กำหนดกลยุทธ์ เป้าหมาย โครงการ และตัวชี้วัดความสำเร็จ

(ผู้ช่วยศาสตราจารย์ทรงพลธนฤทธ์ มฤครัฐอินแปลง)



คณบดีคณะเทคโนโลยีการเกษตร

## สารบัญ

	หน้า
ปรัชญา	5
วิสัยทัศน์	5
อัตลักษณ์	5
เอกลักษณ์	5
พันธกิจ	6
นโยบาย	6
วัตถุประสงค์	6
เป้าประสงค์	7
ประเด็นยุทธศาสตร์	7
ความเชื่อมโยงของประเด็นยุทธศาสตร์คณะกับยุทธศาสตร์มหาวิทยาลัย	8
ความเชื่อมโยงของแผนกลยุทธ์คณะเทคโนโลยีการเกษตร 5 ปี (พ.ศ.2556-2560) กับปรัชญา/ปณิธาน นโยบายและพระราชบัญญัติมหาวิทยาลัยราชภัฏ พ.ศ. 2547	9
ความเชื่อมโยงของแผนกลยุทธ์คณะเทคโนโลยีการเกษตร 5 ปี (พ.ศ.2556-2560) กับแผนยุทธศาสตร์มหาวิทยาลัยราชภัฏวไลยอลงกรณ์ ในพระบรมราชูปถัมภ์ (พ.ศ.2553-2557) และแผนพัฒนาการศึกษาระดับอุดมศึกษา ฉบับที่ 11 (พ.ศ.2555-2559) และกรอบแผนอุดมศึกษาระยะยาว 15 ปี ฉบับที่ 2 (พ.ศ.2551-2556)	11
แผนที่ยุทธศาสตร์	14
วัตถุประสงค์และตัวชี้วัด	16
ประเด็นยุทธศาสตร์และกลยุทธ์การพัฒนา	19
แผนงาน/โครงการตามประเด็นยุทธศาสตร์คณะเทคโนโลยีการเกษตร	20

แผนงาน/โครงการ/ตัวชี้วัดตามประเด็นยุทธศาสตร์ประจำปีงบประมาณ 2559	24
ภาคผนวก	
ก. กระบวนการวางแผน จัดทำ และถ่ายทอดแผนกลยุทธ์	30
ข. การวิเคราะห์สภาพแวดล้อม (SWOT analysis)	35

**แผนกลยุทธ์ 5 ปี (พ.ศ. 2559-2563)**  
**คณะเทคโนโลยีการเกษตร**  
**มหาวิทยาลัยราชภัฏวไลยอลงกรณ์ ในพระบรมราชูปถัมภ์**

มหาวิทยาลัยราชภัฏวไลยอลงกรณ์ ในพระบรมราชูปถัมภ์ เป็นสถาบันอุดมศึกษาเพื่อการพัฒนาท้องถิ่น ที่เสริมสร้างพลังปัญญาของแผ่นดิน ฟื้นฟูพลังการเรียนรู้ เชิดชูภูมิปัญญาท้องถิ่น สร้างสรรค์ศิลปวิทยา เพื่อความเจริญก้าวหน้าอย่างมั่นคงและยั่งยืนของปวงชน มีส่วนร่วมในการบริหารจัดการ การบำรุงรักษา การใช้ประโยชน์จาก ทรัพยากรธรรมชาติและสิ่งแวดล้อม โดยมีวัตถุประสงค์เพื่อให้เกิดการศึกษา ส่งเสริมวิชาการและวิชาชีพชั้นสูง จัดการเรียนการสอน การวิจัย การให้บริการทางวิชาการแก่สังคม ปรับปรุง ถ่ายทอด และพัฒนาเทคโนโลยี ทำนุบำรุงศิลปวัฒนธรรม ผลิตครูและส่งเสริมวิทยฐานะครู

**ปรัชญา (Philosophy)**

สร้างสรรค์คนดี เทคโนโลยีการเกษตรทันสมัย ส่งเสริมภูมิปัญญาไทย ใส่ใจภูมิปัญญาสากล

**วิสัยทัศน์ (Vision)**

เป็นผู้นำทางด้านเทคโนโลยีการเกษตรเพื่อการพัฒนาท้องถิ่นอย่างยั่งยืนโดยการบูรณาการภูมิปัญญาไทยและภูมิปัญญาสากล

**อัตลักษณ์ (Identity)**

บัณฑิตจิตอาสา พัฒนาท้องถิ่น

**เอกลักษณ์ (Uniqueness)**

เป็นสถาบันที่น้อมนำแนวทางการดำเนินชีวิตตามหลักปรัชญาเศรษฐกิจพอเพียง

### พันธกิจ (Mission)

1. การผลิตบัณฑิตโดยมุ่งพัฒนาคุณภาพของบัณฑิตให้เป็นผู้นำทางด้านเทคโนโลยีการเกษตรเพื่อพัฒนาท้องถิ่น
2. การวิจัยมุ่งเน้นการหาองค์ความรู้ใหม่และการวิจัยเพื่อพัฒนาท้องถิ่นโดยการบูรณาการภูมิปัญญาไทยและภูมิปัญญาสากล
3. การบริการวิชาการโดยมุ่งเน้นการให้ความรู้ทางด้านเทคโนโลยีการเกษตรแก่ชุมชนและสืบสานโครงการอันเนื่องมาจากแนวพระราชดำริเพื่อพัฒนาคุณภาพชีวิต
4. การทำนุบำรุง ศาสนา ศิลปะ และวัฒนธรรม

### นโยบาย

1. พัฒนาการผลิตบัณฑิตทางด้านเทคโนโลยีให้มีคุณภาพและมีคุณลักษณะตามปรัชญาของคณะและเป็นที่ยอมรับของสังคม ตามระบบประกันคุณภาพการศึกษา
2. พัฒนาการบริหารจัดการและการประกันคุณภาพการศึกษา
3. พัฒนาการวิจัยโดยสนับสนุนและส่งเสริมการวิจัยขั้นพื้นฐาน การวิจัยเพื่อพัฒนาการเรียนการสอน พัฒนาประเทศ และการวิจัยประยุกต์ทางด้านวิทยาศาสตร์
4. พัฒนาการบริการวิชาการแก่ชุมชนในท้องถิ่น
5. ส่งเสริมและสนับสนุนทำนุบำรุงศิลปวัฒนธรรม
6. ส่งเสริมประชาธิปไตยและการประกันคุณภาพการศึกษากับงานกิจการนักศึกษา

### วัตถุประสงค์

เพื่อให้การดำเนินงานตามแผนกลยุทธ์ประสบความสำเร็จตามเป้าประสงค์ที่กำหนดไว้ และสอดคล้องกับวิสัยทัศน์/พันธกิจของคณะ

### เป้าประสงค์ (Goals)

1. ผลิตบัณฑิตให้เป็นผู้นำทางด้านเทคโนโลยีการเกษตรที่มีความรู้และคุณธรรม
2. ผลการศึกษาและการวิจัยที่เป็นองค์ความรู้ใหม่สามารถนำไปใช้เพื่อพัฒนาท้องถิ่น
3. ท้องถิ่นสามารถนำองค์ความรู้ทางด้านเทคโนโลยีการเกษตรไปใช้พัฒนาคุณภาพชีวิตและคุณภาพสิ่งแวดล้อม
4. ทำนุบำรุง ศาสนา ศิลปะและวัฒนธรรม
5. การพัฒนาคุณภาพการบริหารจัดการภายในคณะตามหลักธรรมาภิบาล

### ประเด็นยุทธศาสตร์คณะเทคโนโลยีการเกษตร (Strategic Issues)

1. การผลิตบัณฑิตทางด้านเทคโนโลยีการเกษตรที่มีคุณภาพ ความรู้ และคุณธรรม
2. การผลิตผลงานวิจัยที่มีคุณภาพระดับชาติและนานาชาติ
3. การพัฒนาคณะเป็นแหล่งเรียนรู้และให้บริการวิชาการชุมชนท้องถิ่น
4. การทำนุบำรุง ศาสนา ศิลปะ และวัฒนธรรม
5. การพัฒนาการบริหารและการจัดการภายในคณะตามหลักธรรมาภิบาล
6. การพัฒนาคุณภาพและมาตรฐานการศึกษา

**ความเชื่อมโยงของประเด็นยุทธศาสตร์คณะเทคโนโลยีการเกษตร  
กับยุทธศาสตร์มหาวิทยาลัยราชภัฏวไลยอลงกรณ์ ในพระบรมราชูปถัมภ์  
และยุทธศาสตร์ของกระทรวงศึกษาธิการ**

ประเด็นยุทธศาสตร์กระทรวงศึกษาธิการ	ประเด็นยุทธศาสตร์ มหาวิทยาลัย	ประเด็นยุทธศาสตร์ คณะเทคโนโลยีการเกษตร
1. การสร้างโอกาสทางการศึกษา		
2. การพัฒนาการจัดการและพัฒนาคุณภาพการเรียนรู้	การให้บริการวิชาการแก่สังคม ท้องถิ่น ชุมชน สถานประกอบการ	การพัฒนาคณะเป็นแหล่งเรียนรู้และให้บริการวิชาการ ชุมชนท้องถิ่น
	การบริหารและการพัฒนาสถาบัน	การพัฒนาการบริหารและการจัดการภายในคณะตามหลักธรรมาภิบาล
	การทำนุ บำรุง เผยแพร่ สืบสาน ศิลปวัฒนธรรมของท้องถิ่นและชาติ	การทำนุบำรุง ศาสนา ศิลปะ และวัฒนธรรม
3. การเพิ่มมาตรฐานการศึกษาและเพิ่มความสามารถในการแข่งขันของประเทศ	การพัฒนาคุณภาพบัณฑิตให้ตรงกับความต้องการของสังคม การพัฒนาเศรษฐกิจ และพร้อมเข้าสู่ประชาคมอาเซียน	การผลิตบัณฑิตทางด้านเทคโนโลยีการเกษตรที่มีคุณภาพ ความรู้ และคุณธรรม
	การผลิตงานวิจัยและงานสร้างสรรค์ที่มีคุณภาพเป็นที่ยอมรับระดับชาติและนานาชาติ	การผลิตผลงานวิจัยที่มีคุณภาพระดับชาติและนานาชาติ
	การยกระดับคุณภาพและมาตรฐานการศึกษา	การพัฒนาคุณภาพและมาตรฐานการศึกษา



**ความเชื่อมโยงของแผนกลยุทธ์คณะเทคโนโลยีการเกษตร 5 ปี (พ.ศ.2556-2560) กับ  
ปรัชญา/ปณิธาน พันธกิจ นโยบายและพระราชบัญญัติมหาวิทยาลัยราชภัฏ พ.ศ. 2547**

	พระราชบัญญัติมหาวิทยาลัยราชภัฏ พ.ศ. 2547	แผนกลยุทธ์คณะเทคโนโลยีการเกษตร 5 ปี (พ.ศ.2556-2560)
ปรัชญา/ปณิธาน (ตามมาตรา 7 พระราชบัญญัติมหาวิทยาลัยราชภัฏ พ.ศ. 2547)	วิชาการเด่น เน้นคุณธรรม นำท้องถิ่นพัฒนา ก้าวหน้าด้านเทคโนโลยี	สร้างสรรค์คนดี เทคโนโลยีการเกษตรทันสมัย ส่งเสริมภูมิปัญญาไทย ใส่ใจภูมิปัญญาสากล
พันธกิจ (ตามมาตรา 7 พระราชบัญญัติมหาวิทยาลัยราชภัฏ พ.ศ. 2547)	ให้มหาวิทยาลัยเป็นสถาบันอุดมศึกษาเพื่อการพัฒนาท้องถิ่นที่เสริมสร้างพลังปัญญาของแผ่นดิน ฟื้นฟูพลังการเรียนรู้ เชิดชูภูมิปัญญาของท้องถิ่น สร้างสรรค์ศิลปวิทยา เพื่อความเจริญก้าวหน้าอย่างมั่นคงและยั่งยืนของปวงชน มีส่วนร่วมในการจัดการ การบำรุงรักษา การใช้ประโยชน์จากทรัพยากรธรรมชาติและสิ่งแวดล้อมอย่างสมดุลและยั่งยืน โยมีวัตถุประสงค์ให้การศึกษา ส่งเสริมวิชาการและวิชาชีพชั้นสูง ทำการสอน วิจัย ให้บริการทางวิชาการแก่สังคม ปรับปรุง ถ่ายทอดและพัฒนาเทคโนโลยี ทะนุบำรุงศิลปะและวัฒนธรรม ผลิตครูและส่งเสริมวิทยฐานะครู	
พันธกิจ (ตามมาตรา 8 พระราชบัญญัติมหาวิทยาลัยราชภัฏ พ.ศ. 2547)	แสวงหาความจริงเพื่อสู่ความเป็นเลิศทางวิชาการ บนพื้นฐานของภูมิปัญญาท้องถิ่น ภูมิปัญญาไทย และภูมิปัญญาสากล	การผลิตบัณฑิตโดยมุ่งพัฒนาคุณภาพของบัณฑิต ให้เป็นผู้นำทางด้านเทคโนโลยีการเกษตรเพื่อพัฒนาท้องถิ่น
	ผลิตบัณฑิตที่มีความรู้คู่คุณธรรม สำนึกในความเป็นไทย มีความรักและผูกพันต่อท้องถิ่น อีกทั้งส่งเสริมการเรียนรู้ตลอดชีวิตในชุมชนเพื่อช่วยให้คนในท้องถิ่นรู้เท่าทันการเปลี่ยนแปลง การผลิตบัณฑิตดังกล่าวจะต้องให้มีจำนวนและคุณภาพสอดคล้องกับแผนการผลิตบัณฑิตของประเทศ	การทำนุบำรุง ศาสนา ศิลปะและวัฒนธรรม
	เสริมสร้างความรู้ความเข้าใจในคุณค่า ความสำนึก และความภูมิใจในวัฒนธรรมของท้องถิ่นและของชาติ	
	เรียนรู้และเสริมสร้างความเข้มแข็งของผู้นำชุมชน ผู้นำศาสนา และนักการเมืองท้องถิ่น ให้มีจิตสำนึกประชาธิปไตย คุณธรรม จริยธรรม และความสามารถในการบริหารงาน พัฒนาชุมชนและท้องถิ่นเพื่อประโยชน์ของส่วนรวม	
	เสริมสร้างความเข้มแข็งของวิชาชีพครู ผลิตและพัฒนาครูและบุคลากรทางการศึกษาให้มีคุณภาพและมาตรฐานที่เหมาะสมกับการเป็นวิชาชีพชั้นสูง	

แผนกลยุทธ์คณะเทคโนโลยีการเกษตร (พ.ศ. 2559-2563)

มหาวิทยาลัยราชภัฏวไลยอลงกรณ์ ในพระบรมราชูปถัมภ์

	พระราชบัญญัติมหาวิทยาลัยราชภัฏ พ.ศ. 2547	แผนกลยุทธ์คณะเทคโนโลยีการเกษตร 5 ปี (พ.ศ.2556-2560)
	ประสานความร่วมมือและความช่วยเหลือเกื้อกูลกันระหว่างมหาวิทยาลัย ชุมชน องค์กรปกครองส่วนท้องถิ่นและองค์กรอื่นทั้งในและต่างประเทศ เพื่อการพัฒนาท้องถิ่น	
	ศึกษาและแสวงหาแนวทางเทคโนโลยีพื้นบ้านและเทคโนโลยีสมัยใหม่ให้เหมาะสมกับการดำรงชีวิตและการประกอบอาชีพของคนในท้องถิ่น รวมถึงการแสวงหาแนวทางเพื่อส่งเสริมให้เกิดการจัดการ การบำรุงรักษาและการใช้ประโยชน์จากทรัพยากรธรรมชาติและสิ่งแวดล้อมอย่างสมดุลและยั่งยืน	การวิจัยมุ่งเน้นการหาองค์ความรู้ใหม่และการวิจัยเพื่อพัฒนาท้องถิ่น โดยการบูรณาการภูมิปัญญาไทยและภูมิปัญญาสากล
	ศึกษา วิจัย ส่งเสริมและสืบสานโครงการอันเนื่องมาจากพระราชดำริในการปฏิบัติการกิจของมหาวิทยาลัยเพื่อการพัฒนาท้องถิ่น	การบริการวิชาการโดยมุ่งเน้นการให้ความรู้ทางด้านเทคโนโลยีการเกษตรแก่ชุมชนและสืบสานโครงการอันเนื่องมาจากแนวพระราชดำริเพื่อพัฒนาคุณภาพชีวิต
นโยบาย	ผลิตบัณฑิตที่มีคุณภาพเป็นที่ยอมรับ	พัฒนาการผลิตบัณฑิตทางด้านเทคโนโลยีให้มีคุณภาพและมีคุณลักษณะตามปรัชญาของคณะและเป็นที่ยอมรับของสังคม ตามระบบประกันคุณภาพการศึกษา
	พัฒนาเป็นมหาวิทยาลัยขนาดกลางที่มีจำนวนนักศึกษาภาคปกติคงอยู่อย่างน้อย 12,000 คน	
	ยกระดับมาตรฐานคุณภาพการศึกษาในระดับชาติ	
	พัฒนาคุณภาพมาตรฐานการศึกษาในระดับนานาชาติ	พัฒนาการวิจัยโดยสนับสนุนและส่งเสริมการวิจัยขั้นพื้นฐาน การวิจัยเพื่อพัฒนาการเรียนการสอน พัฒนาประเทศ และการวิจัยประยุกต์ทางด้านวิทยาศาสตร์
	พัฒนาการวิจัยและการบริการวิชาการเพื่อพัฒนาคุณภาพชีวิตท้องถิ่น และแสวงหาความรู้ใหม่ให้เป็นที่ยอมรับระดับชาติและนานาชาติ	
	พัฒนาและเพิ่มบทบาทในการเป็นสถาบันอุดมศึกษาเพื่อพัฒนาท้องถิ่น	
	พัฒนาการบริการจัดการภายในมหาวิทยาลัย	
	พัฒนาการบริการวิชาการแก่ชุมชนในท้องถิ่น	
	พัฒนาการบริหารจัดการและการประกันคุณภาพการศึกษา	
	ส่งเสริมและสนับสนุนทำนุบำรุงศิลปวัฒนธรรม	
	ส่งเสริมประชาธิปไตยและการประกันคุณภาพการศึกษากับงานกิจการนักศึกษา	

ความเชื่อมโยงของแผนกลยุทธ์คณะเทคโนโลยีการเกษตร 5 ปี (พ.ศ.2556-2560) กับ  
แผนกลยุทธ์มหาวิทยาลัยราชภัฏวไลยอลงกรณ์ ในพระบรมราชูปถัมภ์ (พ.ศ.2556-2560) และ  
แผนพัฒนาการศึกษาระดับอุดมศึกษา ฉบับที่ 11 (พ.ศ.2555-2559) และ  
กรอบแผนอุดมศึกษาระยะยาว 15 ปี ฉบับที่ 2 (พ.ศ.2551-2556)

วิสัยทัศน์

กรอบแผนอุดมศึกษาระยะยาว 15 ปี ฉบับที่ 2 (พ.ศ.2551-2565)	แผนพัฒนาการศึกษาระดับอุดมศึกษา ฉบับที่ 11 (พ.ศ.2555-2559)	แผนยุทธศาสตร์มหาวิทยาลัย ราชภัฏวไลยอลงกรณ์ (พ.ศ.2556-2560)	แผนกลยุทธ์คณะ เทคโนโลยีการเกษตร 5 ปี (พ.ศ.2556-2560)
	อุดมศึกษาเป็นแหล่งองค์ความรู้และพัฒนา กำลังคนระดับสูงที่มีคุณภาพเพื่อการพัฒนา ชาติอย่างยั่งยืน สร้างสังคมการเรียนรู้ ตลอดชีวิต ตามแผนพัฒนาเศรษฐกิจและ สังคมแห่งชาติ ฉบับที่ 11 (พ.ศ. 2555- 2559) บนพื้นฐานปรัชญาของเศรษฐกิจ พอเพียง มีบทบาทสูงในประชาคมอาเซียน และมุ่งสู่คุณภาพอุดมศึกษาระดับนานาชาติ	เป็นสถาบันอุดมศึกษาชั้นนำเพื่อพัฒนา ท้องถิ่นในอุษาคเนย์	เป็นผู้นำทางด้านเทคโนโลยีการเกษตร เพื่อการพัฒนาท้องถิ่นอย่างยั่งยืน โดย การบูรณาการภูมิปัญญาไทยและภูมิ ปัญญาสากล

ความเชื่อมโยงของแผนกลยุทธ์คณะเทคโนโลยีการเกษตร 5 ปี (พ.ศ.2556-2560) กับ  
แผนกลยุทธ์มหาวิทยาลัยราชภัฏวไลยอลงกรณ์ ในพระบรมราชูปถัมภ์ (พ.ศ.2556-2560) และ  
แผนพัฒนาการศึกษาระดับอุดมศึกษา ฉบับที่ 11 (พ.ศ.2555-2559) และ  
กรอบแผนอุดมศึกษาระยะยาว 15 ปี ฉบับที่ 2 (พ.ศ.2551-2556)

เป้าหมาย / เป้าประสงค์

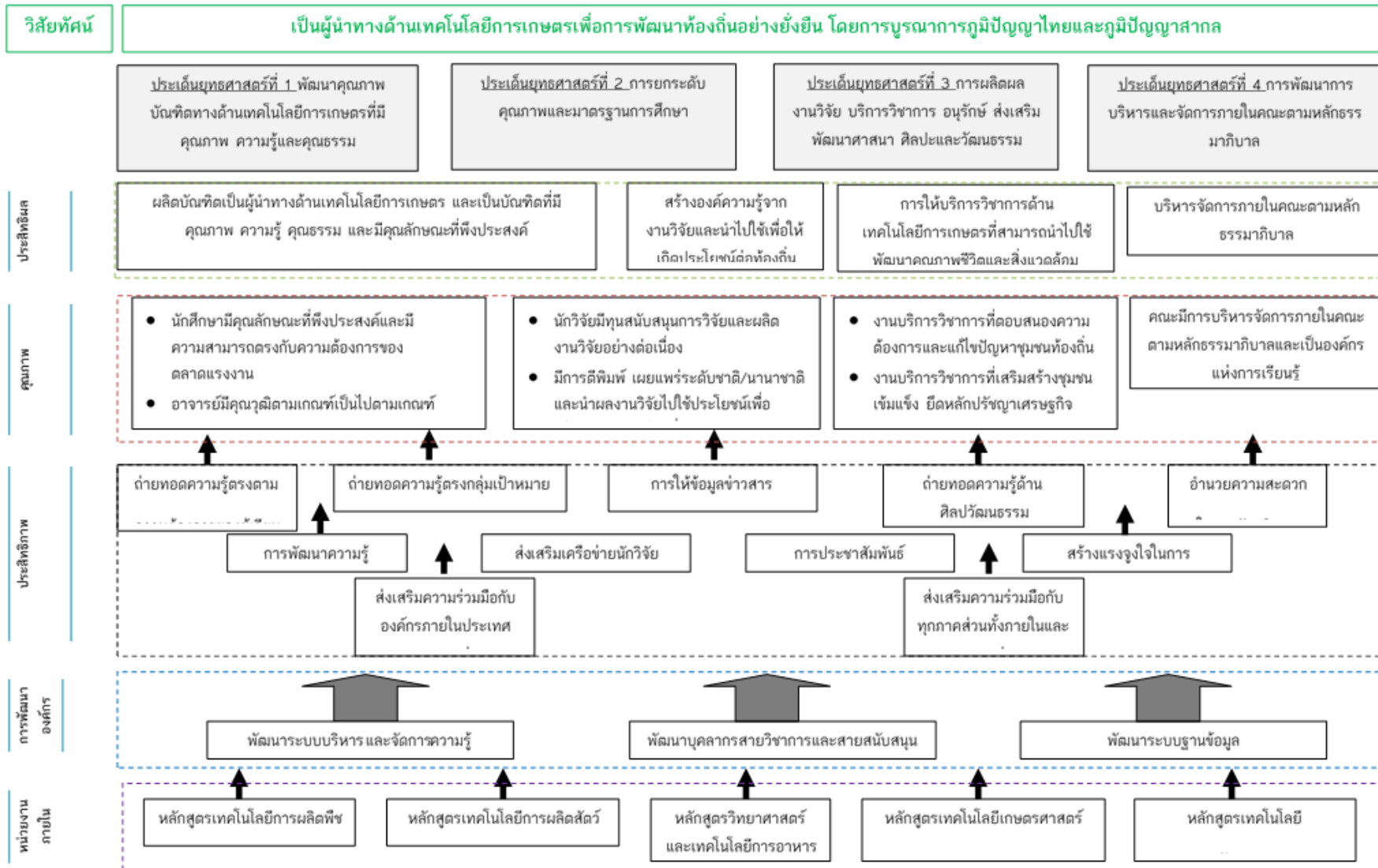
กรอบแผนอุดมศึกษาระยะยาว 15 ปี ฉบับที่ 2 (พ.ศ.2551-2556)	แผนพัฒนาการศึกษาระดับอุดมศึกษา ฉบับที่ 10 (พ.ศ.2555-2559)	แผนยุทธศาสตร์มหาวิทยาลัย ราชภัฏวไลยอลงกรณ์ (พ.ศ.2556-2560)	แผนกลยุทธ์คณะเทคโนโลยีการเกษตร 5 ปี (พ.ศ.2556-2560)
ยกระดับคุณภาพอุดมศึกษาไทย เพื่อผลิต บุคลากรที่มีคุณภาพสามารถปรับตัวสำหรับ งานที่เกิดขึ้นตลอดชีวิต พัฒนาศักยภาพ อุดมศึกษาในการสร้างความรู้และนวัตกรรม เพื่อเพิ่มขีดความสามารถในการแข่งขันของ ประเทศในโลกาภิวัตน์ สนับสนุนการพัฒนาที่ยั่งยืนของท้องถิ่นไทย โดยใช้กลไกของธรร มาภิบาล การเงิน การกำกับมาตรฐาน และ เครือข่ายอุดมศึกษา บนพื้นฐานของเสรีภาพ ทางวิชาการ ความหลากหลาย และเอกภาพ เชิงระบบ	ผลิตบัณฑิตให้มีคุณภาพ มีศักยภาพตรงตาม ความต้องการของสังคม มีความสามารถคิด วิเคราะห์ มีความคิดสร้างสรรค์ มีทักษะการสื่อสารและ การทำงานร่วมกับผู้อื่น มีคุณธรรม มีความ รับผิดชอบ มีสุขภาพทั้งร่างกายและจิตใจ เน้นการใช้กลยุทธ์ผ่านการนำองค์การเชิงรุก และกลยุทธ์การเงิน รวมทั้งพัฒนาอาจารย์ให้ มีความเชี่ยวชาญด้านการสอน และการวิจัย เพื่อให้ได้บัณฑิตที่พึงประสงค์ทำให้สังคมมี การพัฒนาอย่างยั่งยืน	สร้างบัณฑิตที่มีคุณภาพให้ได้ มาตรฐานระดับชาติและนานาชาติ เป็นที่ต้องการของสังคม ชุมชน ประเทศชาติ	ผลิตบัณฑิตเป็นผู้นำทางด้าน เทคโนโลยีการเกษตรที่มีความรู้และ คุณธรรม
		ให้บริการวิชาการได้ตามความ ต้องการของชุมชน ท้องถิ่น และการ แสดงผลงานด้านศิลปวัฒนธรรมใน ระดับชาติและนานาชาติ	ท้องถิ่นสามารถนำองค์ความรู้ทาง เทคโนโลยีการเกษตรไปใช้พัฒนาคุณภาพ ชีวิตและคุณภาพสิ่งแวดล้อม
		การสร้างสรรค์ผลงานวิจัยให้เป็นที่ ยอมรับระดับชาติและนานาชาติ	ทำนุบำรุง ศาสนา ศิลปะและวัฒนธรรม
		เป็นองค์กรที่มีธรรมาภิบาลในการ บริหาร ยึดหลักปรัชญาเศรษฐกิจ พอเพียง และเป็นองค์กรแห่งการ เรียนรู้	ผลการศึกษาและวิจัยที่เป็นองค์ความรู้ ใหม่ สามารถนำไปประยุกต์ใช้เพื่อพัฒนา ท้องถิ่น
			การพัฒนาคุณภาพการบริหารจัดการ ภายในคณะตามหลักธรรมาภิบาล

ความเชื่อมโยงของแผนกลยุทธ์คณะเทคโนโลยีการเกษตร 5 ปี (พ.ศ.2556-2560) กับ  
แผนกลยุทธ์มหาวิทยาลัยราชภัฏวไลยอลงกรณ์ ในพระบรมราชูปถัมภ์ (พ.ศ.2556-2560) และ  
แผนพัฒนาการศึกษาระดับอุดมศึกษา ฉบับที่ 11 (พ.ศ.2555-2559) และ  
กรอบแผนอุดมศึกษาระยะยาว 15 ปี ฉบับที่ 2 (พ.ศ.2551-2556)

ประเด็น ทิศทาง และยุทธศาสตร์

กรอบแผนอุดมศึกษาระยะยาว 15 ปี ฉบับที่ 2 (พ.ศ.2551-2565)	แผนพัฒนาการศึกษาระดับอุดมศึกษา ฉบับที่ 11 (พ.ศ.2555-2559)	แผนยุทธศาสตร์มหาวิทยาลัยราชภัฏ วไลยอลงกรณ์ (พ.ศ.2556-2560)	แผนกลยุทธ์คณะเทคโนโลยีการเกษตร 5 ปี (พ.ศ.2556-2560)
รอยต่อกับการศึกษาขั้นพื้นฐานและการ อาชีวศึกษา			
การแก้ปัญหาอุดมศึกษาในปัจจุบัน			
ธรรมาภิบาลและการบริหารจัดการอุดมศึกษา		การบริหารและการพัฒนาสถาบัน	การพัฒนาการบริหารและการจัดการภายใน คณะตามหลักธรรมาภิบาล
บทบาทของมหาวิทยาลัยในการพัฒนาขีด ความสามารถในการแข่งขันของประเทศ	เปลี่ยนระบบการนำองค์กรให้ขับเคลื่อนอุดมศึกษา แบบองค์รวม	การพัฒนาคุณภาพบัณฑิตให้ตรงกับความต้องการของสังคม การพัฒนาเศรษฐกิจ และ พร้อมเข้าสู่ประชาคมอาเซียน	การผลิตบัณฑิตทางด้าน เทคโนโลยีการเกษตรที่มีคุณภาพ ความรู้ และคุณธรรม
	ยกระดับคุณภาพบัณฑิตอย่างก้าวกระโดด	การยกระดับคุณภาพและมาตรฐานการศึกษา	การพัฒนาคุณภาพและมาตรฐานการศึกษา
การพัฒนานุเคราะห์ในอุดมศึกษา	พัฒนาอาจารย์ให้เป็นมืออาชีพ และพัฒนา ผู้เชี่ยวชาญมืออาชีพให้เป็นอาจารย์	การผลิตงานวิจัยและงานสร้างสรรค์ที่มีคุณภาพ เป็นที่ยอมรับระดับชาติและนานาชาติ	การผลิตผลงานวิจัยที่มีคุณภาพระดับชาติ และนานาชาติ
การเงินในอุดมศึกษา	ปฏิรูปการบริหารการเงินอุดมศึกษา เพื่อขับเคลื่อน สถาบันอุดมศึกษาสู่ความเป็นเลิศ		
เครือข่ายอุดมศึกษา			
การพัฒนาอุดมศึกษาในเขตพัฒนาพิเศษเฉพาะกิจ ในเขตจังหวัดชายแดนภาคใต้			
โครงสร้างพื้นฐานการเรียนรู้			

แผนที่ยุทธศาสตร์ คณะเทคโนโลยีการเกษตร มหาวิทยาลัยราชภัฏวไลยอลงกรณ์ ในพระบรมราชูปถัมภ์ จังหวัดปทุมธานี



### วัตถุประสงค์และตัวชี้วัด

ลำดับที่	วัตถุประสงค์เชิงยุทธศาสตร์	Lead KPI	Lag KPI
1	เสริมสร้างการยอมรับ ความพึงพอใจของผู้ใช้บัณฑิตในด้าน คุณธรรม ความรู้ และทักษะวิชาชีพของบัณฑิตและนักศึกษา	1. ร้อยละของโครงการหรือกิจกรรมที่มีผลสำเร็จของการดำเนินงานตามเกณฑ์ที่กำหนด 2. ร้อยละของจำนวนนักศึกษาที่เข้าร่วมโครงการหรือกิจกรรมครบตามเกณฑ์ที่กำหนด	1. ร้อยละของความพึงพอใจของผู้ใช้บัณฑิต 2. ร้อยละของการมีงานทำของบัณฑิต 3. ร้อยละของบัณฑิตที่สอบผ่านในประกอบวิชาชีพ
2	พัฒนาทักษะการใช้ภาษาอังกฤษเพื่อการสื่อสาร	1. ร้อยละของนักศึกษาที่เข้าร่วมกิจกรรมพัฒนาทักษะภาษาอังกฤษและเข้าใช้งานในระบบพัฒนาภาษาอังกฤษด้วยตนเอง	1. ร้อยละของจำนวนนักศึกษาที่สอบผ่านภาษาต่างประเทศ
3	จัดกิจกรรมปลูกฝังค่านิยมเสริมสร้างเอกลักษณ์ของนักศึกษา ให้เป็นที่รับรู้ของสังคม และมีความพึงพอใจ ภาคภูมิใจ ผูกพัน ต่อคณาจารย์และมหาวิทยาลัย ตระหนักรู้คุณค่าภูมิปัญญาท้องถิ่นและอนุรักษ์ ทำนุบำรุงศิลปวัฒนธรรมไทย	1. ร้อยละของนักศึกษาที่เข้าร่วมกิจกรรมพัฒนาคุณลักษณะครบตามเกณฑ์ระบบทรานส์คริปกิจกรรม 2. จำนวนผลงานที่มีการเผยแพร่ทำนุบำรุงศิลปวัฒนธรรม	1. จำนวนนักศึกษา บัณฑิตที่ได้รับรางวัลยกย่องเชิดชูเกียรติระดับชาติ 2. ร้อยละของนักศึกษาที่เห็นความสำคัญของศิลปวัฒนธรรมไทย
4	พัฒนา เพิ่มกิจกรรมพัฒนาการเรียนการสอน การพัฒนา นักศึกษา การวิจัยและการบริการวิชาการตามข้อตกลงร่วมกับ เครือข่ายทั้งในและต่างประเทศ	1. จำนวนกิจกรรมที่ทำร่วมกับเครือข่าย ภายในประเทศและต่างประเทศตามข้อตกลง ระดับหน่วยงาน	1. จำนวนนักศึกษา อาจารย์ บุคลากร ภายในที่ร่วมโครงการกิจกรรมกับ เครือข่ายความร่วมมือ 2. จำนวนอาจารย์ที่ไปเผยแพร่ นำเสนอ ผลงานทางวิชาการในเวทีระดับนานาชาติ
5	พัฒนากระบวนการจัดการเรียนรู้ผ่านเทคโนโลยีที่เหมาะสม และเน้นการปฏิบัติจริง การร่วมแก้ปัญหา และเรียนรู้กับชุมชน สถานประกอบการ	1. ร้อยละของรายวิชาในหลักสูตรที่จัดให้นักศึกษามีประสบการณ์ร่วมเรียนรู้ แก้ไขปัญหา ร่วมกับ ชุมชน ท้องถิ่น สถานประกอบการ	1. จำนวนปัญหาของชุมชนท้องถิ่น สถานประกอบการที่หลักสูตรจัดให้นักศึกษามี

ลำดับที่	วัตถุประสงค์เชิงยุทธศาสตร์	Lead KPI	Lag KPI
			ประสบการณ์ร่วมเรียนรู้ แก้ไขปัญหา ร่วมกับชุมชน
6	พัฒนาคุณภาพมาตรฐานการศึกษาตามระบบประกันคุณภาพ	1.ร้อยละของหลักสูตรที่ผ่านการประเมินคุณภาพตามเกณฑ์สกอ. เป็นไปตามเป้าหมายของมหาวิทยาลัย	1.คะแนนผลการประเมินคุณภาพระดับหน่วยงาน มหาวิทยาลัยของสกอ. สมศ. ไม่น้อยกว่าระดับดี
7	พัฒนาเป็นมหาวิทยาลัยสีเขียวอย่างยั่งยืนที่มีการพัฒนาจัดหาทรัพยากรสนับสนุนการทำงานตามพันธกิจอย่างพอเพียง	1.ร้อยละของทรัพยากรที่จัดหาได้ทันเวลาตามแผนงานที่กำหนด 2.จำนวนโครงการพัฒนาตามแนวทางมหาวิทยาลัยสีเขียวที่มีทรัพยากรสนับสนุนการทำงานตามพันธกิจอย่างเพียงพอ	1.ร้อยละความพึงพอใจของนักศึกษาและอาจารย์ต่อทรัพยากรสนับสนุนการเรียนการสอน คุณภาพการบริการ และการพัฒนามหาวิทยาลัย
8	สร้างผลงานเชิงประจักษ์ที่แสดงความเป็นเลิศเฉพาะด้านระบบนิเวศชนเมืองให้เป็นที่รับรู้ของสังคมและประชาคมอาเซียน	1.ระดับความสำเร็จในการจัดตั้งและพัฒนาศูนย์ศึกษาระบบนิเวศชนเมือง	1.จำนวนผลงานเชิงประจักษ์ที่ได้เผยแพร่สร้างการรับรู้ในด้านการตอบสนองต่อปัญหา ระบบนิเวศชนเมือง 2.ระดับการรับรู้ของประชาชน สังคมต่อผลงานด้านการตอบสนองปัญหานิเวศชนเมือง
9	สนับสนุนทุน พัฒนากลไก ระบบสนับสนุนให้อาจารย์ผลิตผลงานวิชาการได้ตามเกณฑ์มาตรฐาน	1.ร้อยละของผลงานวิชาการที่จัดทำเสร็จตามกรอบเวลาที่กำหนด	1.ร้อยละของผลงานทางวิชาการที่ได้รับการตีพิมพ์เผยแพร่ต่อจำนวนอาจารย์ 2.จำนวนเงินทุนวิจัยต่ออาจารย์ตามเกณฑ์สกอ.
10	บริหารจัดการงบประมาณประจำปีอย่างมีประสิทธิภาพตอบสนองนโยบายและยุทธศาสตร์ของมหาวิทยาลัย	1.ร้อยละของการเบิกใช้งบประมาณตามแผนนโยบายและยุทธศาสตร์ของมหาวิทยาลัย	1.อัตราการขอโอนงบประมาณข้ามงบลดน้อยลง



ลำดับที่	วัตถุประสงค์เชิงยุทธศาสตร์	Lead KPI	Lag KPI
			2.ร้อยละของงบประมาณแผ่นดินในส่วนของงบลงทุนและงบพัฒนางานที่เพิ่มขึ้นแต่ละปี 3.ร้อยละของรายได้การจัดการศึกษา การวิจัย การบริการวิชาการและเงินบริจาคที่เพิ่มขึ้นในแต่ละปี
11	พัฒนามาตรฐาน ยกระดับคุณภาพงานบริการทั้งหมดให้เป็นที่เชื่อมั่นและเป็นที่ยอมรับของผู้มาติดต่อ	1.ระดับความสำเร็จในการปรับปรุงคุณภาพมาตรฐานการทำงานและการให้บริการ	1.จำนวนกระบวนการที่พัฒนามาตรฐานและดำเนินงานได้ตามมาตรฐาน
12	พัฒนางานการประชาสัมพันธ์และสื่อสารองค์การให้มีผลงานเชิงรุก	1.ร้อยละของความสำเร็จของโครงการกิจกรรมรณรงค์ เผยแพร่ ประชาสัมพันธ์ และสื่อสารองค์การตามแผนประชาสัมพันธ์ที่กำหนด 2.ระดับการรับรู้ของคณาจารย์ บุคลากร นักศึกษาต่อข้อมูลข่าวสารที่เผยแพร่	1.ระดับการรับรู้ข่าวสาร ข้อมูลของประชาชน สังคมที่มีต่อมหาวิทยาลัย

## ประเด็นยุทธศาสตร์และกลยุทธ์การพัฒนา

- ประเด็นยุทธศาสตร์ที่ 1** พัฒนาคุณภาพบัณฑิต
- กลยุทธ์**
- 1.1 เสริมสร้างการยอมรับ ความพึงพอใจของผู้ใช้บัณฑิตในด้านคุณธรรม ความรู้ และทักษะวิชาชีพของบัณฑิตและนักศึกษา
  - 1.2 พัฒนาทักษะการใช้ภาษาอังกฤษเพื่อการติดต่อสื่อสาร และความโดดเด่นด้านทักษะวิชาชีพและทักษะการใช้ชีวิตให้แก่นักศึกษา
  - 1.3 จัดกิจกรรมเสริมสร้างเอกลักษณ์ของนักศึกษาให้เป็นที่รับรู้ของสังคมและมีความพึงพอใจ ภาคภูมิใจ รัก ผูกพัน ต่อคณาจารย์และมหาวิทยาลัย
  - 1.4 เพิ่มกิจกรรมพัฒนาการเรียนการสอน พัฒนานักศึกษา การวิจัย และการบริการวิชาการตามข้อตกลงความร่วมมือกับเครือข่ายทั้งในประเทศและต่างประเทศ
  - 1.5 พัฒนาระบบการจัดการเรียนรู้ผ่านเทคโนโลยีที่เหมาะสมและเน้นการปฏิบัติจริง การร่วมแก้ไขปัญหาและเรียนรู้กับชุมชน สถานประกอบการ
- ประเด็นยุทธศาสตร์ที่ 2** ยกกระดับคุณภาพและมาตรฐานการศึกษา
- กลยุทธ์**
- 2.1 พัฒนาคุณภาพมาตรฐานการศึกษาตามระบบประกันคุณภาพ
  - 2.2 พัฒนาเป็นมหาวิทยาลัยสีเขียวอย่างยั่งยืนที่มีการพัฒนาการจัดการทรัพยากรสนับสนุนการทำงานอย่างพอเพียงตามพันธกิจ
- ประเด็นยุทธศาสตร์ที่ 3** วิจัย บริการวิชาการ อนุรักษ์ ส่งเสริม พัฒนาศาสนา ศิลปะและวัฒนธรรม
- กลยุทธ์**
- 3.1 สร้างผลงานเชิงประจักษ์ที่แสดงความเป็นเลิศเฉพาะด้านระบบนิเวศฐานเมื่อให้เป็นที่รับรู้ของสังคมและประชาคมอาเซียน
  - 3.2 สนับสนุนทุน พัฒนากลไก ระบบสนับสนุนให้อาจารย์ผลิตผลงานวิชาการได้ตามเกณฑ์มาตรฐาน
- ประเด็นยุทธศาสตร์ที่ 4** การบริหารและพัฒนาสถาบัน
- กลยุทธ์**
- 4.1 บริหารจัดการงบประมาณประจำปีอย่างมีประสิทธิภาพตอบสนองนโยบายและยุทธศาสตร์ของมหาวิทยาลัย
  - 4.2 พัฒนาเป็นมหาวิทยาลัยสีเขียวอย่างยั่งยืนที่มีการพัฒนา จัดหาทรัพยากรสนับสนุนการทำงานตามพันธกิจอย่างพอเพียง
  - 4.3 พัฒนามาตรฐาน ยกกระดับคุณภาพงานบริการทั้งหมดให้เป็นที่เชื่อมั่นและเป็นที่ยอมรับของผู้มาติดต่อ
  - 4.4 พัฒนางานการประชาสัมพันธ์และสื่อสารองค์การให้มีผลงานเชิงรุก

แผนงาน/โครงการตามประเด็นยุทธศาสตร์คณะเทคโนโลยีการเกษตร

แผนงานที่ 1 พัฒนาคุณภาพบัณฑิต

กลยุทธ์	โครงการ	ปีดำเนินการ					ผู้รับผิดชอบ
		2559	2560	2561	2562	2563	
1. เสริมสร้างการยอมรับ ความพึงพอใจของผู้ใช้บัณฑิตในด้านคุณธรรม และทักษะ ความรู้ ความรู้ของบัณฑิต และนักศึกษา	1. โครงการเสริมสร้าง พัฒนาคุณธรรม ความรู้ ทักษะวิชาชีพให้แก่นักศึกษา	✓	✓	✓	✓	✓	คณะ/หลักสูตร
2. พัฒนาทักษะการใช้ภาษาอังกฤษเพื่อการติดต่อสื่อสาร และความโดดเด่นด้านทักษะวิชาชีพและทักษะการใช้ชีวิตแก่นักศึกษา	1. โครงการพัฒนาทักษะการใช้ภาษาอังกฤษสำหรับนักศึกษา	✓	✓	✓	✓	✓	คณะ
3. จัดกิจกรรมปลูกฝังค่านิยม เสริมสร้างเอกลักษณ์ของนักศึกษาให้เป็นที่รับรู้ของสังคมและมีความพึงพอใจ ภาคภูมิใจ รัก ผูกพัน ต่อ คณาจารย์และมหาวิทยาลัย ตระหนักรู้คุณค่าภูมิปัญญาท้องถิ่นและอนุรักษ์ ทำนุบำรุงศิลปวัฒนธรรมไทย	1. โครงการพัฒนาเอกลักษณ์นักศึกษาและลูกเข้าฟ้า อาสาช่วยสังคม	✓	✓	✓	✓	✓	คณะ/หลักสูตร
4. พัฒนา เพิ่มกิจกรรมพัฒนาการเรียนการสอน การพัฒนานักศึกษา การวิจัย และการบริการวิชาการตาม	1. โครงการเครือข่ายความร่วมมือภายในประเทศเพื่อขับเคลื่อนการพัฒนาตามภารกิจ	✓	✓	✓	✓	✓	

กลยุทธ์	โครงการ	ปีดำเนินการ					ผู้รับผิดชอบ
		2559	2560	2561	2562	2563	
ข้อตกลงร่วมมือกับเครือข่ายทั้งในและต่างประเทศ							
5. พัฒนาระบบการจัดการเรียนรู้ที่ผ่านเทคโนโลยีที่เหมาะสมและเน้นการปฏิบัติจริง การร่วมแก้ปัญหาและเรียนรู้กับชุมชน สถานประกอบการ	5. โครงการพัฒนานวัตกรรมการเรียนรู้แบบผสมผสานเพื่อสร้างทักษะสำหรับศตวรรษที่ 21	✓	✓	✓	✓	✓	คณะ/หลักสูตร

แผนงานที่ 2 ยกระดับคุณภาพและมาตรฐานการศึกษา

กลยุทธ์	โครงการ	ปีดำเนินการ					ผู้รับผิดชอบ
		2559	2560	2561	2562	2563	
1. พัฒนาคุณภาพมาตรฐานการศึกษาตามระบบประกันคุณภาพ	1. โครงการพัฒนาคุณภาพการศึกษาเพื่อความเป็นเลิศ	✓	✓	✓	✓	✓	คณะ/หลักสูตร
2. พัฒนาเป็นมหาวิทยาลัยสีเขียวอย่างยั่งยืนที่มีการพัฒนา จัดหาทรัพยากร สนับสนุนการทำงานตามพันธกิจอย่างพอเพียง	2. โครงการจัดหาและพัฒนาทรัพยากรสนับสนุนการศึกษา การวิจัย บริการวิชาการ	✓	✓	✓	✓	✓	คณะ/หลักสูตร

แผนงานที่ 3 วิจัย บริการวิชาการ อนุรักษ์ ส่งเสริม พัฒนาศาสนา ศิลปะและวัฒนธรรม

กลยุทธ์	โครงการ	ปีเพื่อดำเนินการ					ผู้รับผิดชอบ
		2559	2560	2561	2562	2563	
1. สร้างผลงานเชิงประจักษ์ที่แสดงความเป็นเลิศเฉพาะด้านระบบนิเวศน์ ชานเมือง ให้เป็นที่รับรู้ของสังคมและประชาคมอาเซียน	1. โครงการศูนย์ศึกษาและจัดการปัญหาระบบนิเวศน์ ชานเมือง	✓	✓	✓	✓	✓	คณะ/หลักสูตร
2. สนับสนุนทุน พัฒนากลไก ระบบ สนับสนุนให้อาจารย์ผลิตผลงาน วิชาการได้ตามเกณฑ์มาตรฐาน	2. โครงการปรับปรุงแบบการรับนักศึกษา การบริการ ด้านการวิจัยและการบริการวิชาการ	✓	✓	✓	✓	✓	คณะ/หลักสูตร
3. จัดกิจกรรมปลูกฝังค่านิยม เสริมสร้างเอกลักษณ์ของนักศึกษาให้ เป็นที่รับรู้ของสังคมและมีความพึงพอใจ ภาคภูมิใจ รัก ผูกพัน ต่อ คณาจารย์และมหาวิทยาลัย ตระหนัก รู้คุณค่าภูมิปัญญาท้องถิ่นและอนุรักษ์ ทำนุบำรุงศิลปวัฒนธรรมไทย	3. โครงการปรับปรุงแบบการรับนักศึกษาและการ บริการด้านการวิจัยและบริการวิชาการ	✓	✓	✓	✓	✓	คณะ/หลักสูตร

แผนงานที่ 4 บริหารและพัฒนาคณะ

กลยุทธ์	โครงการ	ปีดำเนินการ					ผู้รับผิดชอบ
		2559	2560	2561	2562	2563	
1. บริหารจัดการงบประมาณประจำปีอย่างมีประสิทธิภาพตอบสนองนโยบาย และยุทธศาสตร์ของมหาวิทยาลัย	1. โครงการบริหารยุทธศาสตร์การพัฒนามหาวิทยาลัยการจัดการงบประมาณที่มุ่งผลสำเร็จ	✓	✓	✓	✓	✓	คณะ
2. เสริมสร้างความตระหนักรู้ในวัฒนธรรมการทำงานเพื่อองค์กร สร้างวิสัยทัศน์ร่วมให้แก่อาจารย์และบุคลากร และพัฒนาทีมผู้นำการเปลี่ยนแปลงรองรับอนาคตของมหาวิทยาลัย	1. โครงการปรับปรุงระบบงานและการบริการสู่ความเป็นเลิศและธรรมาภิบาล	✓	✓	✓	✓	✓	คณะ
3. พัฒนางานการประชาสัมพันธ์และการสื่อสารองค์กรให้มีผลงานเชิงรุก	1. โครงการปรับปรุงแบบการรับนักศึกษาและการบริการด้านการวิจัยและบริการวิชาการ	✓	✓	✓	✓	✓	คณะ

แผนงาน/โครงการ/ตัวชี้วัดตามประเด็นยุทธศาสตร์ประจำปีงบประมาณ 2559

แผนงานที่ 1 พัฒนาคุณภาพบัณฑิต

โครงการ	วัตถุประสงค์	ตัวชี้วัดผลงาน	เป้าหมาย	งบประมาณ	กิจกรรม	ผู้รับผิดชอบ
1. โครงการเสริมสร้างพัฒนาคุณธรรมความรู้ ทักษะวิชาชีพให้แก่นักศึกษา	เสริมสร้างการยอมรับ ความพึงพอใจของผู้ใช้บัณฑิตในด้านคุณธรรมและทักษะ ความรู้ ความรู้ของบัณฑิตและนักศึกษา	1. ร้อยละของโครงการหรือกิจกรรมที่มีผลสำเร็จของการดำเนินงานตามเกณฑ์ที่กำหนด 2. ร้อยละของจำนวนนักศึกษาที่เข้าร่วมโครงการหรือกิจกรรมครบตามเกณฑ์ที่กำหนด	80 80	247,500	จัดกิจกรรมเสริมให้นักศึกษาเพื่อเสริมสร้างคุณธรรม ทักษะวิชาชีพ และเพิ่มพูนความรู้	คณะ หลักสูตร
2. โครงการพัฒนาทักษะการใช้ภาษาอังกฤษสำหรับนักศึกษา	พัฒนาทักษะการใช้ภาษาอังกฤษเพื่อติดต่อสื่อสาร	1. ร้อยละของนักศึกษาที่เข้าร่วมกิจกรรมพัฒนาทักษะภาษาอังกฤษ	80	10,000	พัฒนาทักษะภาษาอังกฤษให้กับนักศึกษาผ่านกิจกรรม เช่น ค่ายภาษาอังกฤษ	คณะ หลักสูตร
3. โครงการพัฒนาเอกลักษณ์นักศึกษาและลูกเจ้าฟ้าอาสาช่วยสังคม	จัดกิจกรรมปลูกฝังค่านิยมเสริมสร้างเอกลักษณ์ของนักศึกษาให้เป็นที่รับรู้ของสังคมและมีความพึงพอใจภาคภูมิใจ รัก ผูกพัน ต่อคณาจารย์และมหาวิทยาลัย ตระหนักรู้คุณค่าภูมิปัญญาท้องถิ่น	1. ร้อยละของนักศึกษาที่เข้าร่วมกิจกรรมพัฒนาคุณลักษณะครบตามเกณฑ์ระบบทรานสคริปกิจกรรม	80	13,000	จัดกิจกรรมและส่งเสริมให้นักศึกษาทำกิจกรรมตามเกณฑ์	คณะ หลักสูตร



โครงการ	วัตถุประสงค์	ตัวชี้วัดผลงาน	เป้าหมาย	งบประมาณ	กิจกรรม	ผู้รับผิดชอบ
	และอนุรักษ์ ทำนุบำรุง ศิลปะวัฒนธรรมไทย					
4. โครงการเครือข่ายความร่วมมือภายในประเทศเพื่อขับเคลื่อนการพัฒนาตามภารกิจ	พัฒนา เพิ่มกิจกรรม พัฒนาการเรียนการสอน การพัฒนานักศึกษา การวิจัย และการบริการวิชาการตามข้อตกลงร่วมมือกับเครือข่ายทั้งในและต่างประเทศ	1. จำนวนกิจกรรมที่ทำร่วมกับเครือข่ายภายในประเทศและต่างประเทศตามข้อตกลงระดับหน่วยงาน 2. จำนวนนักศึกษา อาจารย์ บุคลากรภายในที่ร่วมโครงการกิจกรรมกับเครือข่ายความร่วมมือ	1 กิจกรรม  10 คน	20,000	จัดกิจกรรมร่วมกับเครือข่ายที่มีข้อตกลงความร่วมมือภายในประเทศเช่น กิจกรรมวิชาการ การประชุมวิชาการ	คณะ
5. โครงการพัฒนานวัตกรรมการเรียนรู้แบบผสมผสานเพื่อสร้างทักษะสำหรับศตวรรษที่ 21	พัฒนากระบวนการจัดการเรียนรู้ที่ผ่านเทคโนโลยีที่เหมาะสมและเน้นการปฏิบัติจริง การร่วมแก้ปัญหาและเรียนรู้กับชุมชน สถานประกอบการ	1. ร้อยละของรายวิชาในหลักสูตรที่จัดให้นักศึกษามีประสบการณ์ร่วมเรียนรู้ แก้ไขปัญหาร่วมกับชุมชน ท้องถิ่น สถานประกอบการ	80	35,000	จัดกิจกรรมสร้างทักษะการเรียนรู้ในศตวรรษที่ 21 และกิจกรรมเรียนรู้เพื่อให้สามารถแก้ไขปัญหาร่วมกับชุมชน	หลักสูตร

## แผนงานที่ 2 ยกระดับคุณภาพและมาตรฐานการศึกษา

โครงการ	วัตถุประสงค์	ตัวชี้วัดผลงาน	เป้าหมาย	งบประมาณ	กิจกรรม	ผู้รับผิดชอบ
1. โครงการพัฒนาคุณภาพการศึกษาเพื่อความเป็นเลิศ	พัฒนาคุณภาพมาตรฐานการศึกษาตามระบบประกันคุณภาพ	1. ร้อยละของหลักสูตรที่ผ่านการประเมินคุณภาพตามเกณฑ์สกอ. เป็นไปตามเป้าหมายของมหาวิทยาลัย 2. คะแนนผลการประเมินคุณภาพระดับหน่วยงาน มหาวิทยาลัยของ สกอ. สมศ. ไม่น้อยกว่าระดับดี	100  ระดับดี	40,000	พัฒนาระบบและกลไกการประกันคุณภาพการศึกษา และดำเนินการงานประกันคุณภาพการศึกษา	คณะ หลักสูตร
2. โครงการจัดหาและพัฒนาทรัพยากรสนับสนุนการศึกษารววิจัย บริการวิชาการ	พัฒนาเป็นมหาวิทยาลัยสีเขียวอย่างยั่งยืนที่มีการพัฒนา จัดหาทรัพยากรสนับสนุนการทำงานตามพันธกิจอย่างพอเพียง	1. ร้อยละของทรัพยากรที่จัดหาได้ทันเวลาตามแผนงานที่กำหนด 2. ร้อยละความพึงพอใจของนักศึกษาและอาจารย์ต่อทรัพยากรสนับสนุนการเรียนการสอน คุณภาพการบริการ และการพัฒนามหาวิทยาลัย	80  80	2,652,700	จัดหาวัสดุการเรียนการสอน ครุภัณฑ์ รองรับความต้องการของนักศึกษา อาจารย์ บุคลากร	คณะ

แผนงานที่ 3 วิจัย บริการวิชาการ อนุรักษ์ ส่งเสริม พัฒนาศาสนา ศิลปะและวัฒนธรรม

โครงการ	วัตถุประสงค์	ตัวชี้วัดผลงาน	เป้าหมาย	งบประมาณ	กิจกรรม	ผู้รับผิดชอบ
1. โครงการศูนย์ศึกษาและจัดการปัญหาระบบนิเวศน์ขานเมือง	สร้างผลงานเชิงประจักษ์ที่แสดงความเป็นเลิศเฉพาะด้านระบบนิเวศน์ขานเมืองให้เป็นที่รับรู้ของสังคมและประชาคมอาเซียน	1. จำนวนผลงานเชิงประจักษ์ที่ได้เผยแพร่สร้างการรับรู้ในด้านการตอบสนองต่อปัญหาระบบนิเวศน์ขานเมือง	4 เรื่อง	60,000	สร้างผลงานบริการวิชาการและเผยแพร่ผลงาน	คณะ หลักสูตร
2. โครงการปรับรูปแบบการรับนักศึกษา การบริการด้านการวิจัยและการบริการวิชาการ	สนับสนุนทุน พัฒนากลไกระบบสนับสนุนให้อาจารย์ผลิตผลงานวิชาการได้ตามเกณฑ์มาตรฐาน	1. จำนวนเงินทุนวิจัยต่ออาจารย์ตามเกณฑ์สกอ.	45,000 บาท/คน	5,300	สนับสนุนให้อาจารย์ผลิตผลงานวิจัยและขอรับทุนสนับสนุนการวิจัย	คณะ
3. โครงการทำนุบำรุง เผยแพร่ สืบสาน ศิลปวัฒนธรรมของท้องถิ่นและของชาติ	จัดกิจกรรมปลูกฝังค่านิยมเสริมสร้างเอกลักษณ์ของนักศึกษาให้เป็นที่รับรู้ของสังคมและมีความพึงพอใจภาคภูมิใจ รัก ผูกพัน ต่อดคณาจารย์และมหาวิทยาลัย ตระหนักรู้คุณค่าภูมิปัญญาท้องถิ่นและอนุรักษ์ ทำนุบำรุง ศิลปะวัฒนธรรมไทย	1. จำนวนผลงานที่มีการเผยแพร่ทำนุบำรุงศิลปวัฒนธรรม 2. ร้อยละของนักศึกษาที่เห็นความสำคัญของศิลปวัฒนธรรมไทย	5 75	71,900	จัดกิจกรรมเพื่อเผยแพร่ สืบสาน สร้างจิตสำนึกด้านศิลปวัฒนธรรมของชาติให้กับนักศึกษาและบุคลากร	คณะ

#### แผนงานที่ 4 บริหารและพัฒนาคณะ

โครงการ	วัตถุประสงค์	ตัวชี้วัดผลงาน	เป้าหมาย	งบประมาณ	กิจกรรม	ผู้รับผิดชอบ
1. โครงการบริหารยุทธศาสตร์การพัฒนามหาวิทยาลัยการจัดการงบประมาณที่มุ่งผลสำเร็จ	บริหารจัดการงบประมาณประจำปี ประสิทธิภาพ ตอบสนองนโยบาย และยุทธศาสตร์ของมหาวิทยาลัย	1. ร้อยละของการเบิกใช้งบประมาณตามแผนนโยบาย และยุทธศาสตร์ของมหาวิทยาลัย	80	1,034,900	ควบคุม กำกับ ติดตาม การดำเนินงานด้านงบประมาณ	คณะ
2. โครงการปรับปรุงระบบงานและการบริการสู่ความเป็นเลิศและธรรมาภิบาล	เสริมสร้างความตระหนักรู้ในวัฒนธรรมการทำงาน เพื่อองค์กร สร้างวิสัยทัศน์ร่วมให้แก่อาจารย์และบุคลากร และพัฒนาทีมผู้นำการเปลี่ยนแปลงรองรับอนาคตของมหาวิทยาลัย	1. จำนวนกระบวนการงานที่พัฒนามาตรฐานและดำเนินงานได้ตามมาตรฐาน	1	28,000	สร้างจิตสำนึกด้านการบริการและการทำงานแบบเป็นทีมให้แก่บุคลากร	คณะ
3. โครงการปรับรูปแบบการรับนักศึกษาและการบริการด้านการวิจัยและบริการวิชาการ	พัฒนางานการประชาสัมพันธ์และการสื่อสารองค์การให้มีผลงานเชิงรุก	1. ร้อยละความสำเร็จการรับนักศึกษาตามแผนที่กำหนด	80	50,000	จัดทำแผนและเอกสารประชาสัมพันธ์เชิงรุกในการรับนักศึกษาใหม่ตามกลุ่มเป้าหมาย	คณะ

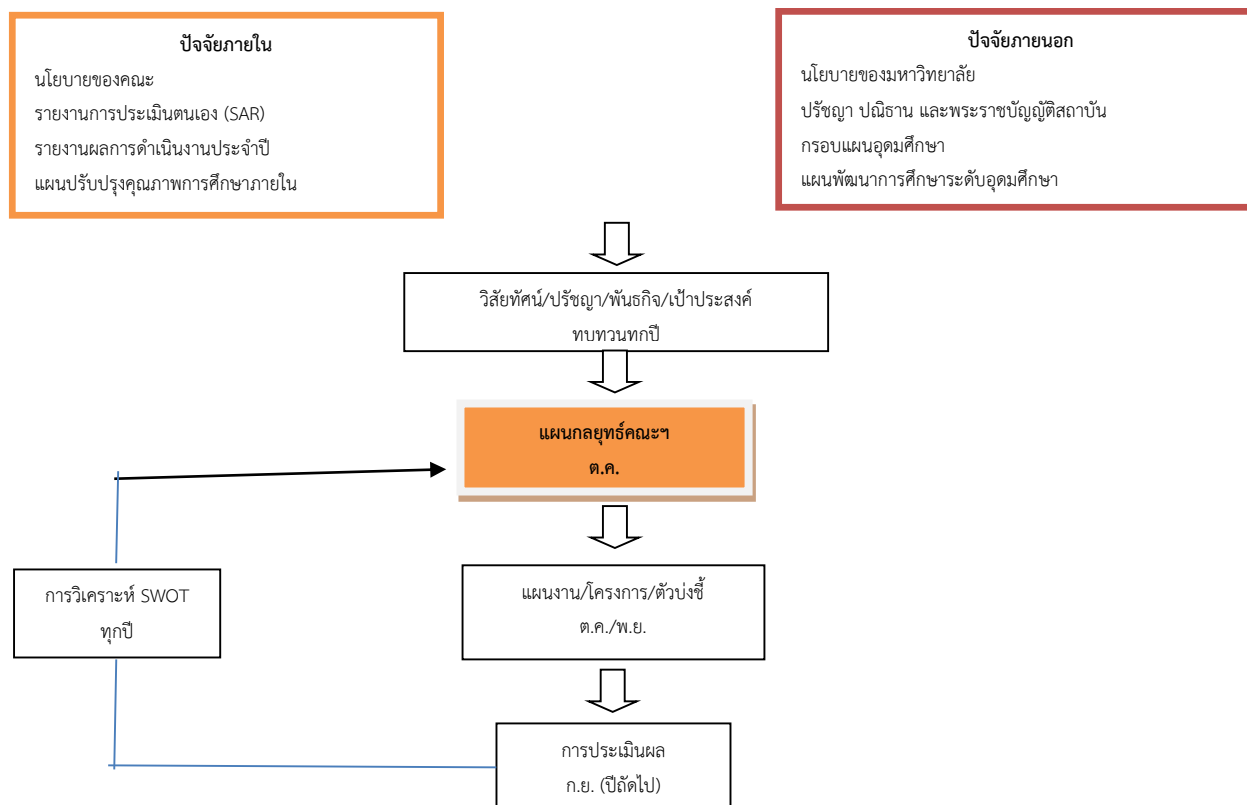
## ภาคผนวก

## ภาคผนวก ก

กระบวนการวางแผน จัดทำและถ่ายทอดแผนกลยุทธ์

กระบวนการวางแผนกลยุทธ์

กระบวนการวางแผนกลยุทธ์ของคณะที่ใช้เป็นแนวทางสำหรับการทบทวนหรือวางแผนกลยุทธ์ทุกปีดังแสดงในรูปที่ 1



รูปที่ 1 กระบวนการวางแผนกลยุทธ์ของคณะเทคโนโลยีการเกษตร

#### ขั้นตอนกระบวนการวางแผนกลยุทธ์

ขั้นที่ 1 ทำการวิเคราะห์สภาพแวดล้อม(SWOT) ทุกปี

ขั้นที่ 2 ทำการวิเคราะห์

1) ปัจจัยภายใน ได้แก่ นโยบายของคณะ รายงานการประเมินตนเอง ผลการดำเนินงานประจำปี แผนปรับปรุงคุณภาพการศึกษาภายใน

2) ปัจจัยภายนอก ได้แก่ นโยบายของมหาวิทยาลัย พระราชบัญญัติสถาบัน กรอบแผนอุดมศึกษาระยะยาว 15 ปี และแผนพัฒนาการศึกษาระดับอุดมศึกษา ฉบับที่ 10

ขั้นที่ 3 ทบทวนวิสัยทัศน์ ปรัชญา พันธกิจ และเป้าประสงค์ทุกปี

ขั้นที่ 4 จัดทำแผนกลยุทธ์ให้เสร็จภายในเดือนตุลาคม ซึ่งเป็นเดือนแรกของปีงบประมาณ

ขั้นที่ 5 กำหนดแผนงาน โครงการ และตัวชี้วัดแผนงานและโครงการให้เสร็จภายในเดือนตุลาคม/พฤศจิกายน

ขั้นที่ 6 ประเมินผลการดำเนินงานตามแผนงาน โครงการ

ขั้นที่ 7 เมื่อครบระยะเวลา 1 ปี ทำการวิเคราะห์สภาพแวดล้อม

#### กระบวนการจัดทำแผนกลยุทธ์

การจัดทำแผนกลยุทธ์คณะฯ มีขั้นตอนดังต่อไปนี้ ดังแสดงในรูปที่ 2

#### ขั้นตอนกระบวนการจัดทำแผนกลยุทธ์

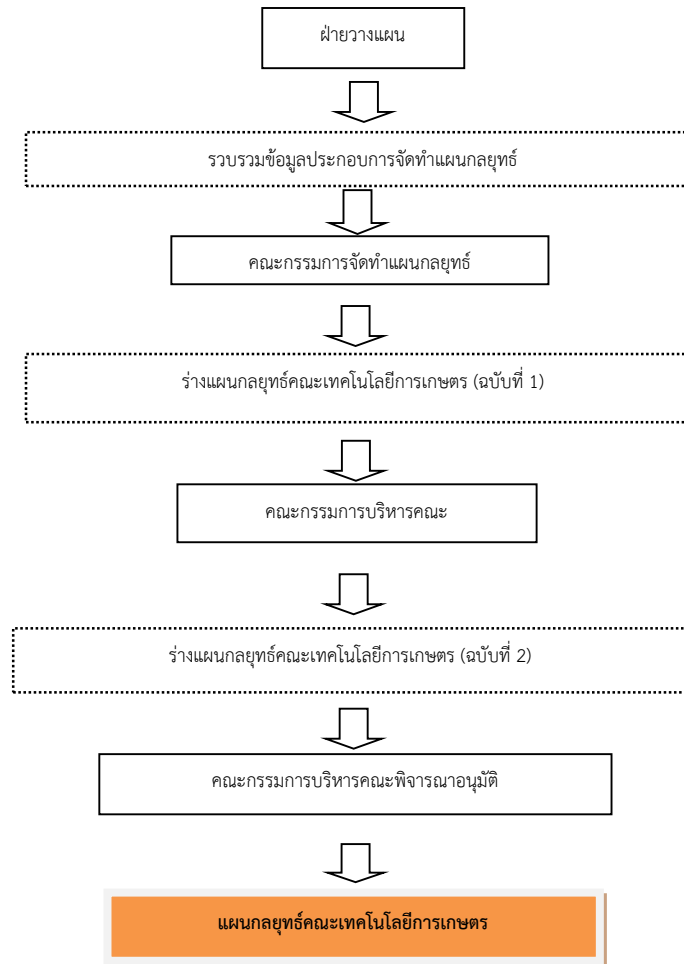
ขั้นที่ 1 ฝ่ายวางแผนรวบรวมข้อมูลเช่น วิสัยทัศน์ พันธกิจ และเป้าประสงค์หรือเป้าหมายของมหาวิทยาลัยและคณะและอื่นๆ

ขั้นที่ 2 คณะกรรมการจัดทำแผนกลยุทธ์ร่วมกันจัดทำร่างแผนกลยุทธ์คณะฯฉบับที่ 1 โดยการจัดโครงการเชิงปฏิบัติการ

ขั้นที่ 3 นำร่างแผนกลยุทธ์คณะฯฉบับที่ 1 ไปผ่านคณะกรรมการบริหารคณะเพื่อพิจารณา สรุปเป็นร่างแผนกลยุทธ์คณะฯฉบับที่ 2

ขั้นที่ 4 คณะกรรมการประจำคณะอนุมัติแผนกลยุทธ์คณะ

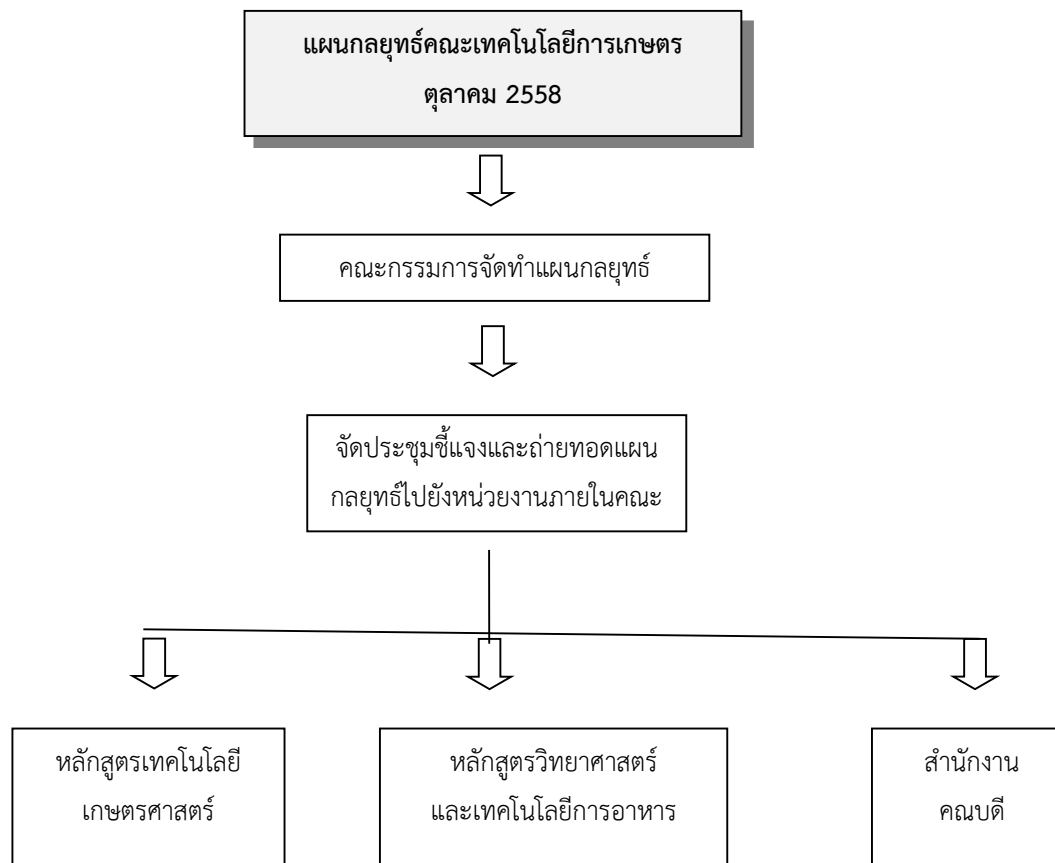




รูปที่ 2 กระบวนการจัดทำแผนกลยุทธ์คณะเทคโนโลยีการเกษตร

กระบวนการถ่ายทอดแผนกลยุทธ์ระดับคณะไปสู่หน่วยงาน

แผนกลยุทธ์คณะเทคโนโลยีการเกษตรที่จัดทำขึ้น จะถูกถ่ายทอดไปยังหน่วยงานภายในคณะได้แก่หลักสูตรต่างๆ และบุคลากรภายในคณะ โดยมีขั้นตอนดังแสดงในรูปที่ 3



รูปที่ 3 กระบวนการถ่ายทอดแผนกลยุทธ์คณะสู่ระดับหน่วยงาน

## ภาคผนวก ข

**การวิเคราะห์สภาพแวดล้อม (SWOT Analysis)**  
**คณะเทคโนโลยีการเกษตร**  
**มหาวิทยาลัยราชภัฏวไลยอลงกรณ์ ในพระบรมราชูปถัมภ์**  
**ประจำปีงบประมาณ 2559**

จุดแข็ง (Strength)	จุดอ่อน (Weakness)
<ol style="list-style-type: none"> <li>1. มีห้องปฏิบัติการสนับสนุนงานการเรียนการสอน งานวิจัย และการบริการวิชาการ</li> <li>2. หลักสูตรมีการกำหนดให้ทำปัญหาพิเศษและฝึกปฏิบัติการวิชาชีพ</li> <li>3. บัณฑิตมีความขยันขันแข็ง อดทน สู้งาน</li> <li>4. มีการเชิญวิทยากรจากหน่วยงานภายนอกมาถ่ายทอดความรู้ประสบการณ์</li> <li>5. อาจารย์มีความรู้ความสามารถด้านการวิจัยเป็นอย่างดี</li> <li>6. มีโครงการบริการวิชาการที่ตอบสนองต่อความต้องการของชุมชน</li> <li>7. มีการจัดโครงการกิจกรรมเสริมคุณธรรมจริยธรรม</li> <li>8. การบริหารจัดการยึดหลักธรรมาภิบาล</li> <li>9. บุคลากรมีความรู้ความสามารถตรงกับตำแหน่งที่ปฏิบัติงาน</li> <li>10. มีการจัดการเรียนการสอนที่เน้นให้นักศึกษาทำงานวิจัยในรูปของวิชาปัญหาพิเศษ</li> </ol>	<ol style="list-style-type: none"> <li>1. จำนวนนักศึกษาน้อยและมีพื้นฐานความรู้ค่อนข้างน้อย</li> <li>2. นักศึกษาจะไม่ตรงตามระยะเวลาของหลักสูตร</li> <li>3. ไม่สามารถพัฒนาหลักสูตรใหม่ได้เนื่องจากขาดบุคลากร</li> <li>4. ไม่มีการตั้งอัตราข้าราชการทดแทนอัตราที่เกษียณไป</li> <li>5. ครุภัณฑ์วิทยาศาสตร์บางอย่างล้าสมัย</li> <li>6. ขาดปัจจัยที่เอื้อต่อการทำงานวิจัย</li> <li>7. การสนับสนุนงบประมาณและทรัพยากรจากมหาวิทยาลัยไม่เพียงพอ</li> <li>8. ขาดความร่วมมือและการประสานงานจากหน่วยงานสนับสนุนของมหาวิทยาลัยในการดำเนินงาน</li> <li>9. ได้รับสวัสดิการจากมหาวิทยาลัยไม่เพียงพอ</li> <li>10. บุคลากรไม่เพียงพอต่อการปฏิบัติงาน</li> <li>11. คณะไม่มีส่วนร่วมในการออกระเบียบต่างๆที่เกี่ยวข้องกับการดำเนินงานของคณะ</li> <li>12. การกำหนดภาระงานของมหาวิทยาลัยยังไม่ชัดเจน</li> <li>13. ความสัมพันธ์และกิจกรรมระหว่างศิษย์เก่ากับคณะมีน้อยและขาดความต่อเนื่อง</li> </ol>

การวิเคราะห์สภาพแวดล้อม (SWOT Analysis)  
คณะเทคโนโลยีการเกษตร  
มหาวิทยาลัยราชภัฏวไลยอลงกรณ์ ในพระบรมราชูปถัมภ์  
ประจำปีงบประมาณ 2559

โอกาส (Opportunities)	ภัยคุกคาม (Threats)
<ol style="list-style-type: none"><li>1. คู่แข่งทางการศึกษาเป็นแรงกระตุ้นให้เกิดการพัฒนา</li><li>2. สถานที่ตั้งเหมาะสม แวดล้อมด้วยแหล่ง เกษตรกรรมและอุตสาหกรรม</li><li>3. มีศิษย์เก่าเป็นจำนวนมาก</li><li>4. มีการนำศิษย์เก่ามาร่วมเป็นวิทยากรบรรยายให้ความรู้ในรายวิชาที่เปิดสอนในหลักสูตร</li><li>5. มีการทำความร่วมมือกับสถานประกอบการ และหน่วยงานราชการ</li><li>6. เป็นแหล่งให้บริการวิชาการ และวิชาชีพให้กับชุมชน</li><li>7. นโยบายรัฐสนับสนุนการประกอบอาชีพทางการเกษตร</li></ol>	<ol style="list-style-type: none"><li>1. สถาบันอุดมศึกษาอื่นมีการจัดการเรียนการสอนในหลักสูตรที่เหมือนหรือคล้ายคลึงกัน</li><li>2. นโยบาย กฎ ระเบียบ กระทรวงศึกษาธิการเปลี่ยนแปลง</li><li>3. ชื่อเสียงยังไม่เป็นที่ยอมรับของผู้ประกอบการ</li><li>4. เจตคติต่ออาชีพการเกษตรเป็นภาพลบ</li><li>5. การแก้ปัญหาภาครัฐต่ออาชีพเกษตรยังไม่ประสบความสำเร็จ</li></ol>